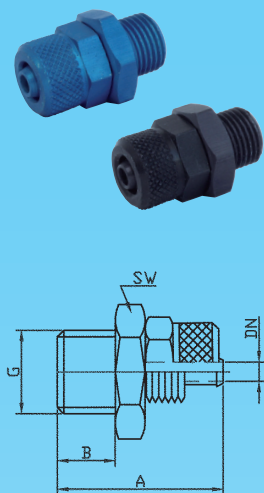


# Verschraubungen

<p>Seite C2</p>  <p>Typ: 21AL</p>	<p>Seite C2</p>  <p>Typ: 21MS</p>	<p>Seite C3</p>  <p>Typ: 21KU</p>	<p>Seite C3</p>  <p>Typ: 21GS</p>	<p>Seite C3</p>  <p>Typ: 21DR</p>	<p>Seite C4</p>  <p>Typ: 21DR-KN</p>	<p>Seite C4</p>  <p>Typ: 24DR-KN</p>	<p>Seite C4</p>  <p>Typ: 35AL</p>
<p><b>NEU!</b></p> <p>Seite C5</p>  <p>Typ: 35X-MSNi</p>	<p>Seite C6</p>  <p>Typ: 221AL</p>	<p>Seite C6</p>  <p>Typ: 221MS</p>	<p>Seite C7</p>  <p>Typ: 221KU</p>	<p>Seite C7</p>  <p>Typ: 221L-MS</p>	<p>Seite C7</p>  <p>Typ: 261AL</p>	<p><b>NEU!</b></p> <p>Seite C7</p>  <p>Typ: 261Ni-S</p>	<p>Seite C8</p>  <p>Typ: 231KU</p>
<p>Seite C8</p>  <p>Typ: 271AL</p>	<p>Seite C8</p>  <p>Typ: 32AL</p>	<p>Seite C8</p>  <p>Typ: 32KU</p>	<p>Seite C9</p>  <p>Typ: PK AL</p>	<p>Seite C9</p>  <p>Typ: PK MS</p>	<p>Seite C9</p>  <p>Typ: PK KU</p>	<p><b>NEU!</b></p> <p>Seite C9</p>  <p>Typ: PK KNS</p>	<p>Seite C9</p>  <p>Typ: 104AL</p>
<p>Seite C10</p>  <p>Typ: 104MS</p>	<p>Seite C10</p>  <p>Typ: VK</p>	<p>Seite C10</p>  <p>Typ: 241AL</p>	<p>Seite C11</p>  <p>Typ: 241MS</p>	<p>Seite C11</p>  <p>Typ: 244MS</p>	<p>Seite C11</p>  <p>Typ: 332ST</p>	<p>ab Seite C12</p>  <p>Dichtringe</p>	<p>Seite C14</p>  <p>Typ: 24AL</p>
<p>Seite C14</p>  <p>Typ: 24MS</p>	<p>Seite C15</p>  <p>Typ: 24GS</p>	<p>Seite C15</p>  <p>Typ: 24L-MS</p>	<p>Seite C15</p>  <p>Typ: 24KU</p>	<p><b>NEU!</b></p> <p>Seite C15</p>  <p>Typ: 26Ni-S</p>	<p>Seite C16</p>  <p>Typ: 26AL</p>	<p>Seite C16</p>  <p>Typ: 25KU</p>	<p>Seite C16</p>  <p>Typ: 27AL</p>
<p>Seite C16</p>  <p>Typ: 280KU</p>	<p>Seite C17</p>  <p>Typ: 280</p>	<p><b>NEU!</b></p> <p>Seite C17</p>  <p>Typ: 280G</p>	<p>Seite C17</p>  <p>Typ: 290</p>	<p><b>NEU!</b></p> <p>Seite C17</p>  <p>Typ: 481G</p>	<p>Seite C18</p>  <p>Typ: 291</p>	<p>Seite C18</p>  <p>Typ: 480</p>	<p>Seite C18</p>  <p>Typ: 480KU</p>
<p>Seite C18</p>  <p>Typ: 481</p>	<p>Seite C19</p>  <p>Typ: 482</p>	<p>Seite C19</p>  <p>Typ: 81DV</p>	<p>Seite C19</p>  <p>Typ: 81</p>	<p>Seite C19</p>  <p>Typ: 81VT</p>			

## Gerade Einschraubverschraubungen (Typ CK-B)

Körper Aluminium eloxiert mit Überwurfmutter



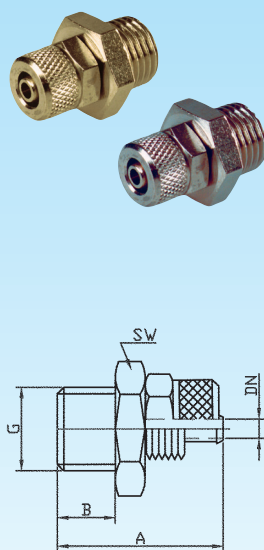
Bestell-Nr.	Schlauch a/i Ø	Gewinde G	A	B	DN	SW	Euro	
							KU-Mutter	Alu-Mutter
21-5433*	4.3/3	M5	17,5	4,5	2,4	8	---	1,09
21-564*	6/4	M5	19,0	4,5	2,5	10	---	1,06
21-564-2*	6.2/4	M5	19,0	4,5	2,5	10	---	1,06
21-18433	4.3/3	G1/8	20,5	6,5	2,4	14	---	1,08
21-184	6/4	G1/8	23,5	7,0	3,0	14	0,89	1,08
21-184-2	6.2/4	G1/8	23,5	7,0	3,0	14	0,89	1,08
21-186	8/6	G1/8	23,5	7,0	4,5	14	0,89	1,09
21-186-2	8.3/6	G1/8	23,5	7,0	4,5	14	0,89	1,09
21-144	6/4	G1/4	25,5	9,0	3,0	17	0,98	1,27
21-144-2	6.2/4	G1/4	25,5	9,0	3,0	17	0,98	1,27
21-146	8/6	G1/4	25,5	9,0	4,5	17	0,98	1,28
21-146-2	8.3/6	G1/4	25,5	9,0	4,5	17	0,98	1,28
21-148	10/8	G1/4	29,0	9,0	6,5	17	1,03	1,38
21-149	11.6/9	G1/4	29,0	9,0	8,0	17	---	1,65
21-149-2	12/9	G1/4	29,0	9,0	8,0	17	---	1,65
21-386	8/6	G3/8	26,0	9,0	4,5	19	1,43	1,66
21-386-2	8.3/6	G3/8	26,0	9,0	4,5	19	1,43	1,66
21-388	10/8	G3/8	31,0	9,0	6,5	19	1,53	1,89
21-389	11.6/9	G3/8	29,0	9,0	8,0	19	---	2,00
21-389-2	12/9	G3/8	29,0	9,0	8,0	19	---	2,00
21-3813	17.6/13	G3/8	32,5	9,0	11,0	24	---	3,48
21-126	8/6	G1/2	30,0	12,0	4,5	24	2,89	3,08
21-128	10/8	G1/2	33,0	12,0	6,5	24	2,93	3,21
21-129	11.6/9	G1/2	33,0	12,0	8,0	24	---	3,38
21-129-2	12/9	G1/2	33,0	12,0	8,0	24	---	3,38
21-1213	17.6/13	G1/2	36,0	12,0	11,0	24	---	4,14

Bei Bestellung bitte Werkstoff angeben: ALB = Alu blau; ALS = Alu schwarz

\* Körper Stahl verzinkt, Mutter Alu blau oder schwarz.

## Gerade Einschraubverschraubungen (Typ CK-B)

Körper und Überwurfmutter Messing oder Messing vernickelt

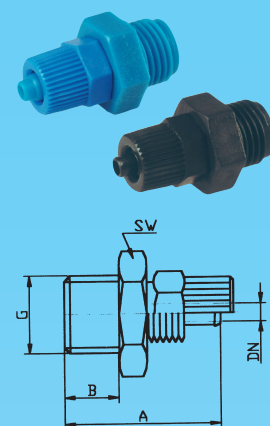


Bestell-Nr. MS-MSM	Bestell-Nr. MS-M-Ni	Schlauch a/i Ø	Gewinde G	A	B	DN	SW	Euro	
								MS-MSM	MS-M-Ni
21-5433MS-MSM	21-5433MS-M-Ni	4.3/3	M5	17,5	4,5	2,4	8	0,76	0,84
21-553MS-MSM	21-553MS-M-Ni	5/3	M5	17,5	4,5	2,4	8	0,76	0,84
21-564MS-MSM	21-564MS-M-Ni	6/4	M5	19,0	4,5	2,5	8	0,69	0,79
21-1853MS-MSM	21-1853MS-M-Ni	5/3	G1/8	21,0	6,5	2,4	14	1,04	1,16
21-184MS-MSM	21-184MS-M-Ni	6/4	G1/8	23,5	7,0	3,0	14	0,81	1,07
21-186MS-MSM	21-186MS-M-Ni	8/6	G1/8	23,5	7,0	4,5	14	0,81	1,09
21-144MS-MSM	21-144MS-M-Ni	6/4	G1/4	25,5	9,0	3,0	17	0,93	1,19
21-146MS-MSM	21-146MS-M-Ni	8/6	G1/4	25,5	9,0	4,5	17	0,93	1,22
21-148MS-MSM	21-148MS-M-Ni	10/8	G1/4	29,0	9,0	6,5	17	1,19	1,51
21-149MS-MSM	21-149MS-M-Ni	11.6/9	G1/4	29,0	9,0	8,0	17	1,74	1,94
21-386MS-MSM	21-386MS-M-Ni	8/6	G3/8	26,0	9,0	4,5	19	1,22	1,53
21-389MS-MSM	21-389MS-M-Ni	11.6/9	G3/8	29,0	9,0	8,0	19	2,00	2,21

## Gerade Einschraubverschraubungen (Typ CK-KU-B)

Körper und Mutter Kunststoff

Bestell-Nr. KU blau	Bestell-Nr. KU schwarz	Schlauch a/i Ø	Gewinde G	A	B	SW	DN	Euro
21-184KB-KMB	21-184KS-KMS	6/4	G1/8	28	7	14	3,0	0,42
21-186KB-KMB	21-186KS-KMS	8/6	G1/8	29	7	14	4,5	0,44
21-144KB-KMB	21-144KS-KMS	6/4	G1/4	31	9	17	3,0	0,47
21-146KB-KMB	21-146KS-KMS	8/6	G1/4	32	9	17	4,5	0,49
21-149KB-KMB	21-149KS-KMS	11.6/9	G1/4	34	11	17	7,0	0,88
21-386KB-KMB	21-386KS-KMS	8/6	G3/8	34	11	19	4,5	0,75
21-389KB-KMB	21-389KS-KMS	11.6/9	G3/8	36	11	19	7,0	0,93



## Gerade Einschraubverschraubungen - für Gewebeschlauch Seite G9

Körper und Mutter Aluminium schwarz eloxiert

REDUZIERTER  
PREIS!

Bestell-Nr.	Schlauch a/i Ø	Außen- gewinde	Euro
21GS-184ALS	10/4	G1/8	3,26
21GS-186ALS	12/6	G1/8	3,41
21GS-144ALS	10/4	G1/4	3,77
21GS-146ALS	12/6	G1/4	3,49
21GS-148ALS	14/8	G1/4	4,22
21GS-149ALS	15/9	G1/4	4,89
21GS-1410ALS	16/10	G1/4	4,96
21GS-384ALS	10/4	G3/8	4,46
21GS-386ALS	12/6	G3/8	3,77
21GS-388ALS	14/8	G3/8	4,36
21GS-389ALS	15/9	G3/8	4,91
21GS-3810ALS	16/10	G3/8	5,02
21GS-3813ALS	20/13	G3/8	7,52
21GS-124ALS	10/4	G1/2	5,22
21GS-126ALS	12/6	G1/2	5,09
21GS-128ALS	14/8	G1/2	5,27
21GS-129ALS	15/9	G1/2	5,81
21GS-1210ALS	16/10	G1/2	5,99
21GS-1213ALS	20/13	G1/2	7,40
21GS-3413ALS	20/13	G3/4	9,63
21GS-3419ALS	26/19	G3/4	20,46
21GS-1019ALS	26/19	G1	23,52



## Gerade Drehverschraubungen

360° drehbar für langsame Drehbewegungen

Messing vernickelt

Bestell-Nr.	Schlauch a/i Ø	Außen- gewinde	Euro
21-184DR	6/4	G1/8	2,36
21-186DR	8/6	G1/8	2,51
21-144DR	6/4	G1/4	2,48
21-146DR	8/6	G1/4	2,67
21-148DR	10/8	G1/4	3,30
21-388DR	10/8	G3/8	4,99
21-38128DR	12/8	G3/8	4,08
21-3810DR	12/10	G3/8	4,48





## Gerade Drehverschraubungen - mit Knickschutzfeder 360° drehbar für langsame Drehbewegungen z. B. für Spiralschläuche

Messing vernickelt

Bestell-Nr.	Schlauch a/i Ø	Außen- gewinde	Euro
21-184DR-KN	6/4	G1/8	3,21
21-186DR-KN	8/6	G1/8	3,47
21-144DR-KN	6/4	G1/4	3,41
21-145DR-KN	8/5	G1/4	3,57
21-146DR-KN	8/6	G1/4	3,47
21-147DR-KN	10/6,5	G1/4	3,91
21-148DR-KN	10/8	G1/4	3,94
21-388DR-KN	10/8	G3/8	7,53
21-38128DR-KN	12/8	G3/8	5,02
21-3810DR-KN	12/10	G3/8	5,08



## Winkel-Drehverschraubungen - mit Knickschutzfeder 360° drehbar für langsame Drehbewegungen z. B. für Spiralschläuche

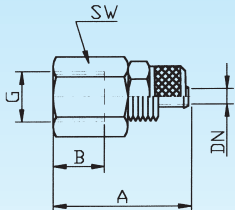
Messing vernickelt

Bestell-Nr.	Schlauch a/i Ø	Außen- gewinde	Euro
24-184DR-KN	6/4	G1/8	4,42
24-186DR-KN	8/6	G1/8	3,91
24-144DR-KN	6/4	G1/4	3,91
24-146DR-KN	8/6	G1/4	4,11
24-148DR-KN	10/8	G1/4	4,42



## Manometerverschraubungen (Typ ACK-B)

Aluminium eloxiert mit Überwurfmutter



Bestell-Nr.	Schlauch a/i Ø	Gewinde G	A	B	DN	SW	Euro	
							KU-Mutter	Alu-Mutter
35-184	6/4	G1/8	26	10	3,0	14	1,19	1,35
35-184-2	6.2/4	G1/8	26	10	3,0	14	1,19	1,35
35-186	8/6	G1/8	26	10	4,5	14	1,19	1,36
35-186-2	8.3/6	G1/8	26	10	4,5	14	1,19	1,36
35-144	6/4	G1/4	26	10	3,0	17	1,40	1,56
35-144-2	6.2/4	G1/4	26	10	3,0	17	1,40	1,56
35-146	8/6	G1/4	26	10	4,5	17	1,40	1,57
35-146-2	8.3/6	G1/4	26	10	4,5	17	1,40	1,57
35-386	8/6	G3/8	31	15	4,5	19	1,82	1,99
35-386-2	8.3/6	G3/8	31	15	4,5	19	1,82	1,99
35-389	11.6/9	G3/8	34	15	8,0	19	---	2,42
35-389-2	12/9	G3/8	34	15	8,0	19	---	2,42

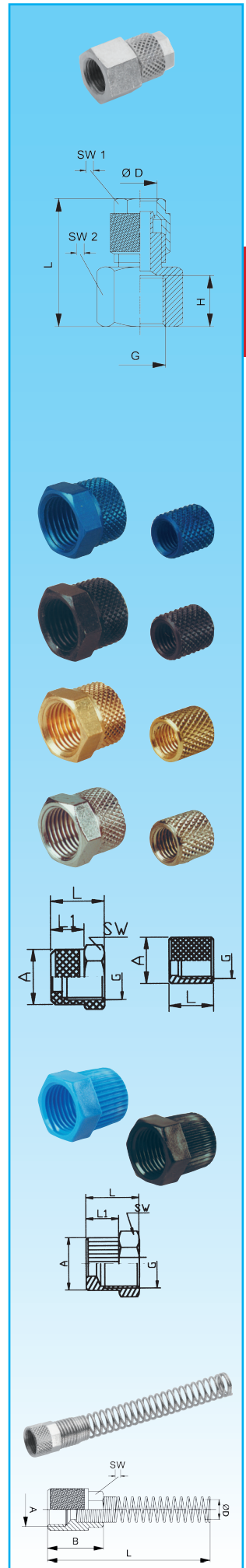
Bei Bestellung bitte Werkstoff angeben: ALB = Alu blau; ALS = Alu schwarz

## Manometerverschraubungen (Typ ACK-B)

Körper und Überwurfmutter Messing vernickelt

**NEU!**

Bestell-Nr.	Schlauch	Gewinde		L	SW 2	SW 1	Euro
	a/i	G	H				
35X-184MS-NI	6/4	G1/8	8,5	22,5	14	10	0,97
35X-186MS-NI	8/6	G1/8	7,5	22,5	14	12	1,18
35X-144MS-NI	6/4	G1/4	11,0	26,0	17	10	1,45
35X-146MS-NI	8/6	G1/4	11,0	26,0	17	12	1,33
35X-148MS-NI	10/8	G1/4	11,0	30,0	17	14	1,74
35X-384MS-NI	6/4	G3/8	11,5	27,0	22	10	2,21
35X-386MS-NI	8/6	G3/8	11,5	27,0	22	12	2,12
35X-388MS-NI	10/8	G3/8	11,5	28,5	22	14	2,39
35X-3810MS-NI	12/10	G3/8	11,5	29,0	22	15	3,36
35X-124MS-NI	6/4	G1/2	11,0	26,5	24	10	3,51
35X-126MS-NI	8/6	G1/2	15,0	30,0	24	12	2,42
35X-128MS-NI	10/8	G1/2	15,0	32,0	24	14	2,98



## Überwurfmuttern - (R = Rund)

Aluminium blau / Aluminium schwarz / Messing / Messing vernickelt

Bestell-Nr.	Schlauch	Gewinde	A	L	L1	SW	Euro		
	a/i Ø	G					Alu	MS	MS-Ni
PK3-5433R	4.3/3	M6x0.75	8	8,5	-	-	0,34	0,26	0,27
PK3-553 Kombi	5/3	M7x0,5	8	10,0	-	-	---	0,27	0,29
PK4-564R	6/4	M8x1	10	9,5	-	-	0,33	---	---
PK4-564-2R	6.2/4	M8x1	10	9,5	-	-	0,33	---	---
PK4-564 Kombi	6.2/4	*	9	10,5	6,5	9	---	0,29	0,30
PK4 Kombi	6/4	M10x1	12	11,3	7,3	12	0,36	0,29	0,31
PK4-2 Kombi	6.2/4	M10x1	12	11,3	7,3	12	0,36	---	---
PK6 Kombi	8/6	M12x1	14	11,3	7,3	14	0,40	0,35	0,37
PK6-2 Kombi	8.3/6	M12x1	14	11,3	7,3	14	0,40	---	---
PK8, 6kt.	10/8	M14x1	-	12,0	-	15	0,61	0,38	0,41
PK9 Kombi	11.6/9	M16x1	17	14,0	8,0	17	0,63	0,59	0,64
PK9-2 Kombi	12/9	M16x1	17	14,0	8,0	17	0,63	---	---
PK13	17.6x13	M22x1	24	18,0	5,0	24	1,49	1,19	1,27

\* Bei Aluminium: M8x1 und bei Messing: M8\*0,5

Bei Bestellungen bitte Werkstoff angeben:

ALB = Alu blau; ALS = Alu schwarz; MS = Messing blank; MS-Ni= Messing vernickelt

## Überwurfmuttern (Typ MCK-KU-B)

Kunststoff

Bestell-Nr.	Bestell-Nr.	Schlauch	Gewinde	A	L	L1	SW	Euro
KU blau	KU schwarz	a/i Ø	G					
PK4KB	PK4KS	6/4	M10x1	12	13,0	8	12	0,12
PK6KB	PK6KS	8/6	M12x1	14	13,0	8	14	0,12
PK8KB	PK8KS	10/8	M14x1	---	12,8	---	17	0,23
PK9KB	PK9KS	11.6/9	M16x1	19	14,0	8	19	0,25

## Überwurfmuttern mit Knickschutz

Messing vernickelt

**NEU!**

Bestell-Nr.	Schlauch	Gewinde	B	L	SW	Euro
	a/i	G				
PK4KOMBI-KNS	6/4	M10x1	18	93	10	2,24
PK6KOMBI-KNS	8/6	M12x1	18	98	12	2,48
PK8KOMBI-KNS	10/8	M14x1	20	105	14	2,68
PK9KOMBI-KNS	12/9	M16x1	22	112	15	2,57

## Ringstutzen einfach (Typ LK-B) - für Hohlschrauben ab Seite C10

Ringstutzen Aluminium eloxiert mit Überwurfmutter

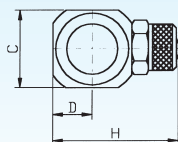
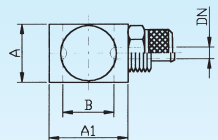
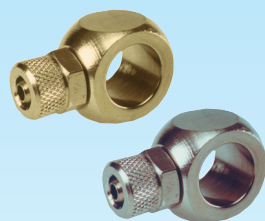
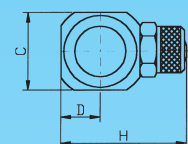
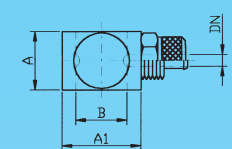
Bestell-Nr.	Schlauch a/i Ø	für Hohl- schrauben	A	B	D	H	DN	Euro	
								KU-Mutter	Alu-Mutter
221-5433	4.3/3	241-5b-St.	10	5,1	5,0	19,5	2,4	---	1,65
221-564	6/4	241-5b-St.	10	5,1	5,0	20,5	3,0	---	1,71
221-564-2	6.2/4	241-5b-St.	10	5,1	5,0	20,5	3,0	---	1,71
221-18433a	4.3/3	241-18	10	10,1	7,5	24,5	2,4	---	2,00
221-18433b	4.3/3	241-18a+b	15	10,1	7,5	24,5	2,4	---	2,00
221-184	6/4	241-18a+b	15	10,1	7,5	27,0	3,0	1,76	1,94
221-184-2	6.2/4	241-18a+b	15	10,1	7,5	27,0	3,0	1,76	1,94
221-186	8/6	241-18a+b	15	10,1	7,5	27,0	4,5	1,76	1,95
221-186-2	8.3/6	241-18a+b	15	10,1	7,5	27,0	4,5	1,76	1,95
221-188	10/8	241-18a+b	15	10,1	7,5	30,0	6,5	1,84	2,12
221-144	6/4	241-14a	15	13,2	10,0	32,0	3,0	2,11	2,31
221-144-2	6.2/4	241-14a	15	13,2	10,0	32,0	3,0	2,11	2,31
221-146	8/6	241-14a	15	13,2	10,0	32,0	4,5	2,11	2,31
221-146-2	8.3/6	241-14a	15	13,2	10,0	32,0	4,5	2,11	2,31
221-148	10/8	241-14a	15	13,2	10,0	36,0	6,5	2,30	2,59
221-149a	11.6/9	241-14a	15	13,2	10,0	35,0	8,0	---	2,86
221-149-2a	12/9	241-14a	15	13,2	10,0	35,0	8,0	---	2,86
221-149-b	11.6/9	241-14c	20	13,2	10,0	35,0	8,0	---	2,86
221-149-2b	12/9	241-14c	20	13,2	10,0	35,0	8,0	---	2,86
221-384	6/4	241-38a	15	17,1	12,5	35,0	3,0	1,98	2,20
221-384-2	6.2/4	241-38a	15	17,1	12,5	35,0	3,0	1,98	2,20
221-386	8/6	241-38a	15	17,1	12,5	37,0	4,5	2,92	3,08
221-386-2	8.3/6	241-38a	15	17,1	12,5	37,0	4,5	2,92	3,08
221-388	10/8	241-38a	15	17,1	12,5	40,0	6,5	3,01	3,30
221-389	11.6/9	241-38b	20	17,1	12,5	40,0	8,0	---	3,33
221-389-2	12/9	241-38b	20	17,1	12,5	40,0	8,0	---	3,33
221-1213	17.6/9	241-12	30	21,2	15,0	48,0	11,0	---	6,13

Bei Bestellung bitte Werkstoff angeben: ALB = Alu blau; ALS = Alu schwarz

## Ringstutzen einfach (Typ LK-B) - für Hohlschrauben ab Seite C10

Körper und Überwurfmutter Messing oder Messing vernickelt

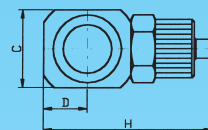
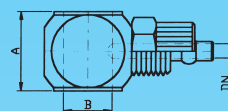
Bestell-Nr. MS-MSM	Bestell-Nr. MS-M-Ni	Schlauch a/i Ø	für Hohl- schrauben	A	B	H	DN	Euro	
								MS-MSM	MS-M-Ni
221-5433MS-MSM	221-5433MS-M-Ni	4.3/3	241-5a	8	5,1	17,5	2,4	1,10	1,22
221-553MS-MSM	221-553MS-M-Ni	5/3	241-5a	8	5,1	17,5	2,4	1,10	1,22
221-564MS-MSM	221-564MS-M-Ni	6/4	241-5b	9	5,1	19,5	3,0	1,16	1,27
221-184MS-MSM	221-184MS-M-Ni	6/4	241-18b	15	10,1	27,0	3,0	1,58	1,93
221-186MS-MSM	221-186MS-M-Ni	8/6	241-18b	15	10,1	27,0	4,5	1,62	1,97
221-144MS-MSM	221-144MS-M-Ni	6/4	241-14a	15	13,2	32,0	3,0	1,85	2,20
221-146MS-MSM	221-146MS-M-Ni	8/6	241-14a	15	13,2	32,0	4,5	1,89	2,24



## Ringstutzen einfach (Typ LK-KU-B) - für Hohlschrauben ab Seite C10

Körper und Überwurfmutter Kunststoff

Bestell-Nr. KU blau	Bestell-Nr. KU schwarz	Schlauch a/i Ø	für Hohl- schrauben	A	B	D	H	DN	Euro
221-184KB-KMB	221-184KS-KMS	6/4	241-18a+b	16,5	10,1	8,5	34,5	3,0	0,59
221-186KB-KMB	221-186KS-KMS	8/6	241-18a+b	16,5	10,1	8,5	35,5	4,5	0,60
221-144KB-KMB	221-144KS-KMS	6/4	241-14a	16,5	13,2	10,0	35,5	3,0	0,64
221-146KB-KMB	221-146KS-KMS	8/6	241-14a	16,5	13,2	10,0	37,5	4,5	0,65



## Ringstutzen einfach - mit Tülle

Messing

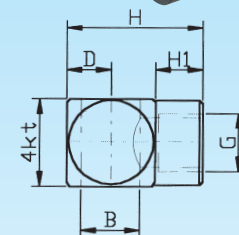
Bestell-Nr.	Schlauch innen Ø	für Hohl- schraube	Höhe	Euro
221L-184MS	4	241-18B	14,5	1,90
221L-186MS	6	241-18B	14,5	1,95
221L-146MS	6	241-14A	14,5	2,01
221L-149MS	9	241-14A	14,5	2,00
221L-386MS	6	241-38L	14,5	2,26
221L-389MS	9	241-38L	14,5	2,05



## Ringstutzen einfach (Typ LK-B) - mit Innengewinde für Hohlschrauben ab Seite C10

Aluminium eloxiert

Bestell-Nr. Alu blau	Bestell-Nr. Alu schwarz	Gewinde G	für Hohl- schraube	4 kt. A	B	D	H	H1	Euro
261-18ALB	261-18ALS	G1/8	241-18c	15	10,1	7,5	23	8	1,69
261-14ALB	261-14ALS	G1/4	241-14c	20	13,2	10,0	30	10	2,15
261-38ALB	261-38ALS	G3/8	241-38c	25	17,1	12,5	36	12	3,63
261-12ALB	261-12ALS	G1/2	241-12	30	21,2	15,0	41	11	6,51

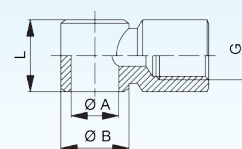


## Ringstutzen einfach (Typ LK-B) - mit Innengewinde für Hohlschrauben ab Seite C10

Ringstück: Messing vernickelt

**NEU!**

Bestell-Nr.	Gewinde G	für Hohlschrauben	Ø A	Ø B	L	Euro
261-5NI-S	M5	241-5b	5,00	-	10	1,21
261-18NI-S	G1/8	Sonder208	9,90	14	15	1,48
261-14NI-S	G1/4	Sonder207	13,50	18	18	1,71
261-38NI-S	G3/8	241-38b	16,75	21	20	3,51
261-12NI-S	G1/2	241-12A	21,00	26	24	5,43



## Ringstutzen doppelt (Typ TK-KU-B)- für Hohlschrauben ab Seite C10

Körper und Mutter Kunststoff

Bestell-Nr. KU blau	Bestell-Nr. KU schwarz	Schlauch a/i Ø	für Hohl- schrauben	A	C	H	DN	Euro
231-184KB-KMB	231-184KS-KMS	6/4	241-18a+b	16,5	16,0	48,5	3,0	0,98
231-186KB-KMB	231-186KS-KMS	8/6	241-18a+b	16,5	16,0	53,0	4,5	1,01
231-144KB-KMB	231-144KS-KMS	6/4	241-14a	16,5	19,5	52,0	3,0	1,11
231-146KB-KMB	231-146KS-KMS	8/6	241-14a	16,5	19,5	53,5	4,5	1,13

## Ringstutzen doppelt - mit Innengewinde für Hohlschrauben ab Seite C10

Aluminium eloxiert

Bestell-Nr. Alu blau	Bestell-Nr. Alu schwarz	Gewinde G	für Hohl- schrauben	4 kt. A	B	D	H	H1	Euro
271-18ALB	271-18ALS	G1/8	241-18c	15	10,1	15,5	31	7,5	2,67
271-14ALB	271-14ALS	G1/4	241-14c	20	13,2	20,0	40	10,0	3,22
271-38ALB	271-38ALS	G3/8	241-3/8c	25	17,1	23,5	47	11,0	4,71

## Schottverschraubungen (Typ SCK-B)

Körper, Sechskantmutter und Überwurfmutter Aluminium eloxiert

Bestell-Nr.	Schlauch a/i Ø	Gewinde C	A	B max.	DN	SW	Euro
32-44	6/4	M10x1	48	10	3,0	14	3,09
32-44-2	6.2/4	M10x1	48	10	3,0	14	3,09
32-66	8/6	M12x1	48	10	4,5	17	3,10
32-66-2	8.3/6	M12x1	48	10	4,5	17	3,10

Bei Bestellungen bitte Werkstoff angeben: ALB = Alu blau; ALS = Alu schwarz

## Schottverschraubungen (Typ SCK-KU-B)

Körper und Überwurfmutter Kunststoff mit 2 Kontermuttern Messing

Bestell-Nr. KU blau	Bestell-Nr. KU schwarz	Schlauch a/i Ø	Gewinde C	A	DN	SW	Euro
32-44KB-KMB	32-44KS-KMS	6/4	M10x1	50	3,0	14	1,64
32-66KB-KMB	32-66KS-KMS	8/6	M12x1	50	4,5	17	1,76
32-99KB-KMB	32-99KS-KMS	11.6/9	M16x1	60	7,0	22	2,68



## Überwurfmuttern - (R = Rund)

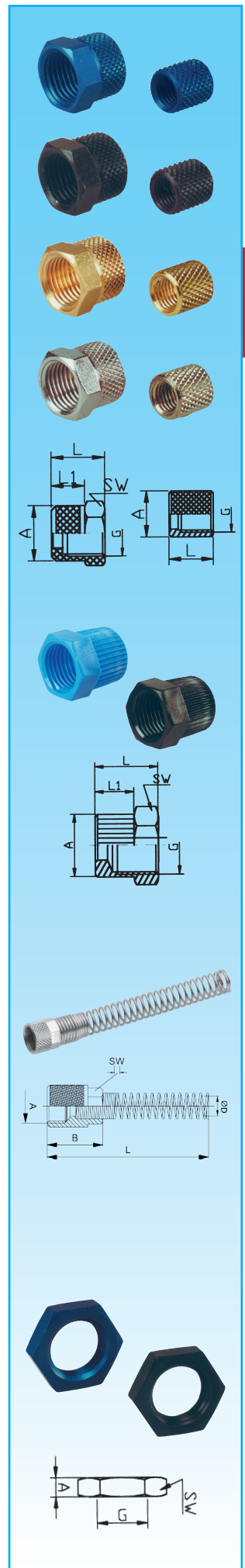
Alu blau / Alu schwarz / Messing / Messing vernickelt

Bestell-Nr.	Schlauch	Gewinde		Euro					
	a/i Ø	G	A	L	L1	SW	Alu	MS	MS-Ni
PK3-5433R	4.3/3	M6x0.75	8	8,5	-	-	0,34	0,26	0,27
PK3-553 Kombi	5/3	M7x0,5	8	10,0	-	-	---	0,27	0,29
PK4-564R	6/4	M8x1	10	9,5	-	-	0,33	---	---
PK4-564-2R	6.2/4	M8x1	10	9,5	-	-	0,33	---	---
PK4-564 Kombi	6.2/4	*	9	10,5	6,5	9	---	0,29	0,30
PK4 Kombi	6/4	M10x1	12	11,3	7,3	12	0,36	0,29	0,31
PK4-2 Kombi	6.2/4	M10x1	12	11,3	7,3	12	0,36	---	---
PK6 Kombi	8/6	M12x1	14	11,3	7,3	14	0,40	0,35	0,37
PK6-2 Kombi	8.3/6	M12x1	14	11,3	7,3	14	0,40	---	---
PK8, 6kt.	10/8	M14x1	-	12,0	-	15	0,61	0,38	0,41
PK9 Kombi	11.6/9	M16x1	17	14,0	8,0	17	0,63	0,59	0,64
PK9-2 Kombi	12/9	M16x1	17	14,0	8,0	17	0,63	---	---
PK13	17.6x13	M22x1	24	18,0	5,0	24	1,49	1,19	1,27

\* Bei Aluminium: M8x1 und bei Messing: M8\*0,5

Bei Bestellungen bitte Werkstoff angeben:

ALB = Alu blau; ALS = Alu schwarz / MS = Messing blank; MS-Ni= Messing vernickelt



## Überwurfmuttern (Typ MCK-KU-B)

Kunststoff

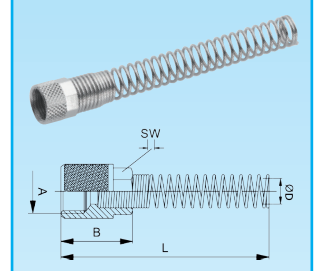
Bestell-Nr.	Bestell-Nr.	Schlauch	Gewinde		Euro				
KU blau	KU schwarz	a/i Ø	G	A	L	L1	SW		
PK4KB	PK4KS	6/4	M10x1	12	13,0	8	12	0,12	
PK6KB	PK6KS	8/6	M12x1	14	13,0	8	14	0,12	
PK8KB	PK8KS	10/8	M14x1	---	12,8	---	17	0,23	
PK9KB	PK9KS	11.6/9	M16x1	19	14,0	8	19	0,25	

## Überwurfmuttern mit Knickschutz

Messing vernickelt

**NEU!**

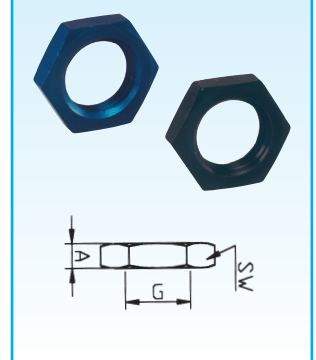
Bestell-Nr.	Schlauch	Gewinde		Euro		
	a/i	G	B	L	SW	
PK4KOMBI-KNS	6/4	M10x1	18	93	10	2,24
PK6KOMBI-KNS	8/6	M12x1	18	98	12	2,48
PK8KOMBI-KNS	10/8	M14x1	20	105	14	2,68
PK9KOMBI-KNS	12/9	M16x1	22	112	15	2,57



## Kontermuttern

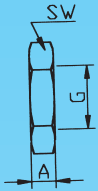
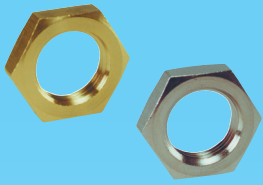
Aluminium eloxiert

Bestell-Nr.	Bestell-Nr.	Gewinde		Euro	
Alu blau	Alu schwarz	G	A	SW	
104-101ALB	104-101ALS	M10x1	4,5	14	0,44
104-121ALB	104-121ALS	M12x1	4,5	17	0,46



## Kontermuttern

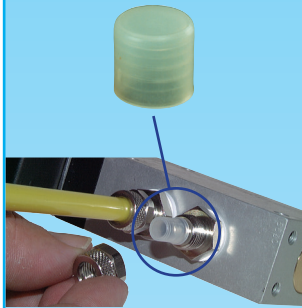
Messing oder Messing vernickelt



Bestell-Nr. MS	Bestell-Nr. MS-Ni	Gewinde			Euro	
		G	A	SW	MS	MSNi
104-101MS	104-101MS-Ni	M10x1	4,5	14	0,29	0,31
104-121MS	104-121MS-Ni	M12x1	4,5	17	0,31	0,34
104-161MS	104-161MS-Ni	M16x1	4,5	19	0,48	0,52
104-2015MS	104-2015MS-Ni	M20x1,5	5,0	22	---	1,60
104-2415MS	104-2415MS-Ni	M24x1,5	5,0	28	---	1,99
104-18MS	104-18MS-Ni	G1/8	4,0	14	0,33	0,36
104-14MS	104-14MS-Ni	G1/4	4,5	17	0,36	0,40
104-38MS	104-38MS-Ni	G3/8	4,5	22	0,48	0,53
104-12MS	104-12MS-Ni	G1/2	5,0	27	0,94	1,04
104-34MS	104-34MS-Ni	G3/4	---	32	1,08	1,13
104-1MS	104-1MS-Ni	G1	---	37	1,69	1,76

## Verschlusskappen - für Überwurfmutter

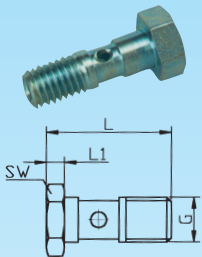
**Montage:** Verschlusskappe auf den Nippel schieben und mit der Überwurfmutter verschrauben  
Polyethylen natur



Bestell-Nr.	Ø innen	Ø außen	Länge	Euro
VK-3-4.3	3	4.3	11	0,14
VK-3-5	3	5,0	11	0,14
VK-4-6	4	6,0	11	0,16
VK-6-8	6	8,0	11	0,16
VK-9-11.5	9	11.5	11	0,21

## Hohlschrauben 1-fach (Typ VT-1-ST-B) - für 1 Ringstutzen

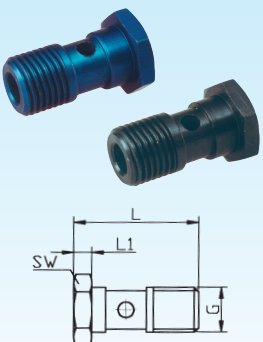
Stahl verzinkt



Bestell-Nr.	Gewinde			SW	DN	Euro
	G	L	L1			
241-5a-ST	M5	17,5	4,0	8	2,5	0,29
241-5b-ST	M5	19,5	3,5	8	2,5	0,48

## Hohlschrauben 1-fach - für 1 Ringstutzen

Aluminium eloxiert

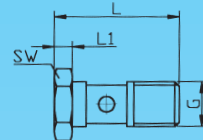


Bestell-Nr. Alu blau	Bestell-Nr. Alu schwarz	Gewinde			SW	DN	Euro
		G	L	L1			
241-18-ALB	241-18-ALS	G1/8	23,0	3,5	13	4,5	0,74
241-18a-ALB	241-18a-ALS	G1/8	27,5	4,0	13	4,5	0,74
241-18b-ALB	241-18b-ALS	G1/8	27,5	4,0	14	4,5	0,76
241-18c-ALB	241-18c-ALS	G1/8	30,0	5,0	14	5,0	1,01
241-14a-ALB	241-14a-ALS	G1/4	29,0	4,0	17	6,5	0,92
241-14c-ALB	241-14c-ALS	G1/4	35,0	5,0	17	7,0	1,16
241-38a-ALB	241-38a-ALS	G3/8	30,5	5,0	22	9,0	1,34
241-38b-ALB	241-38b-ALS	G3/8	36,5	5,0	22	9,0	1,82
241-38c-ALB	241-38c-ALS	G3/8	43,5	6,0	22	9,0	1,98
241-12-ALB	241-12-ALS	G1/2	50,0	5,0	27	12,0	2,59

### Hohlschrauben 1-fach - für 1 Ringstutzen

Messing oder Messing vernickelt

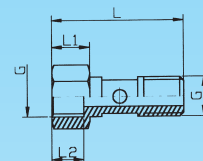
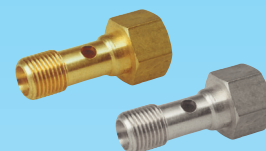
Bestell-Nr. MS	Bestell-Nr. MS-Ni	Gewinde					Euro	
		G	L	L1	SW	DN	MS	MS-Ni
241-5a-MS	241-5a-MS-Ni	M5	17,5	4	7	2,5	0,40	0,44
241-5b-MS	241-5b-MS-Ni	M5	19,0	3	7	2,5	0,42	0,47
---	Sonder208	G1/8	27,5	4	14	4,5	---	0,77
241-18b-MS	241-18b-MS-Ni	G1/8	27,5	4	14	4,5	0,87	0,89
241-14a-MS	241-14a-MS-Ni	G1/4	29,0	4	17	6,5	0,97	1,01
---	Sonder207	G1/4	30,5	4	17	7,5	---	1,05
241-14c-MS	241-14c-MS-Ni	G1/4	35,0	5	17	7,0	1,19	1,30
241-38b-MS	241-38b-MS-Ni	G3/8	36,0	-	19	-	---	1,94
---	241-38L-MS-Ni	G3/8	32,0	5	22	9,0	---	1,38
---	241-12A-MS-Ni	G1/2	42,0	-	24	-	---	3,60
241-12-MS	241-12-MS-Ni	G1/2	50,0	5	27	12,0	2,61	2,88



### Hohlschrauben - mit Innengewinde - für 1 Ringstutzen

Messing oder Messing vernickelt

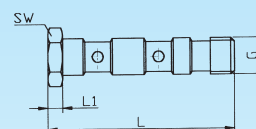
Bestell-Nr. MS	Bestell-Nr. MS-Ni	Gewinde					Euro		
		G	L	L1	L2	SW	DN	MS	MS-Ni
244-18MS	244-18MS-Ni	G1/8	34,0	9,5	6,5	14	5,2	2,02	2,27
244-14MS	244-14MS-Ni	G1/4	38,5	12,0	9,0	17	7,2	2,73	3,05
---	244-38MS-Ni	G3/8	48,0	16,0	---	20	---	---	4,99
---	244-12MS-Ni	G1/2	55,0	18,0	---	27	---	---	10,16



### Hohlschrauben 2-fach (Typ VT-2-B) - für 2 Ringstutzen

Stahl verzinkt

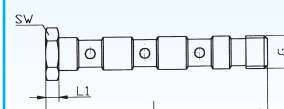
Bestell-Nr.	Gewinde					Euro
	G	L	L1	SW	DN	
332-52ST	M5	29,5	3,5	8	2,5	1,51
332-182ST	G1/8	44,5	4,0	14	5,2	1,64
332-142ST	G1/4	45,5	4,0	17	6,5	2,06
332-382ST	G3/8	48,0	5,0	22	11,0	3,99



### Hohlschrauben 3-fach (Typ VT-3-B) - für 3 Ringstutzen

Stahl verzinkt

Bestell-Nr.	Gewinde					Euro
	G	L	L1	SW	DN	
332-53ST	M5	39,5	3,5	8	2,5	2,34
332-183ST	G1/8	59,5	4,0	14	5,2	2,84
332-143ST	G1/4	62,0	5,0	17	6,5	3,38
332-383ST	G3/8	62,0	5,0	22	11,0	5,64



## Dichtringe

Kupfer

**NEU!**

Bestell-Nr.	für Gewinde		Ø innen	Ø außen	H	100 St.
	G					Euro
<b>300CU</b>	<b>M5</b>		5	9	1,0	<b>9,15</b>
<b>303CU</b>	<b>G1/8</b>		10	14	1,0	<b>9,87</b>
<b>304CU</b>	<b>G1/4</b>		13	18	1,5	<b>17,51</b>
<b>306CU</b>	<b>G3/8</b>		17	21	1,5	<b>20,95</b>
<b>308CU</b>	<b>G1/2</b>		21	26	1,5	<b>25,13</b>
<b>309CU</b>	<b>G3/4</b>		27	32	2,0	<b>50,15</b>
<b>310CU</b>	<b>G1</b>		33	39	2,0	<b>61,95</b>
<b>311CU</b>	<b>G1 1/4</b>		42	49	2,0	<b>113,10</b>
<b>312CU</b>	<b>G1 1/2</b>		48	55	2,0	<b>142,43</b>
<b>315CU</b>	<b>G2</b>		60	68	2,5	<b>247,15</b>

## Dichtringe halb-hart - F11

Aluminium

Bestell-Nr.	für Gewinde		Ø innen	Ø außen	H	100 St.
	G					Euro
<b>300AI-H</b>	<b>M5</b>		5,0	9	1,0	<b>2,07</b>
<b>303AI-H</b>	<b>G1/8</b>		10,0	14	1,5	<b>4,37</b>
<b>304AI-H</b>	<b>G1/4</b>		13,2	18	1,5	<b>5,43</b>
<b>306AI-H</b>	<b>G3/8</b>		17,0	23	1,5	<b>5,99</b>
<b>308AI-H</b>	<b>G1/2</b>		21,0	26	1,5	<b>7,00</b>

## Dichtringe

Hart PVC weiß

Bestell-Nr.	für Gewinde		Ø innen	Ø außen	H	100 St.
	G					Euro
<b>300PVC</b>	<b>M5</b>		5,0	8,0	1,0	<b>1,85</b>
<b>303PVC</b>	<b>G1/8</b>		10,0	13,5	1,5	<b>2,86</b>
<b>304PVC</b>	<b>G1/4</b>		13,5	18,0	1,5	<b>3,05</b>
<b>306PVC</b>	<b>G3/8</b>		17,0	22,0	1,5	<b>4,27</b>
<b>308PVC</b>	<b>G1/2</b>		21,0	28,0	1,5	<b>5,70</b>
<b>309PVC</b>	<b>G3/4</b>		26,5	32,4	2,0	<b>10,23</b>
<b>310PVC</b>	<b>G1</b>		33,5	39,0	2,0	<b>12,70</b>

## Dichtringe

Hart PVC schwarz

Bestell-Nr.	für Gewinde		Ø innen	Ø außen	H	100 St.
	G					Euro
<b>300PVC-S</b>	<b>M5</b>		5,0	8,0	1,0	<b>2,44</b>
<b>303PVC-S</b>	<b>G1/8</b>		10,0	13,5	1,5	<b>3,23</b>
<b>304PVC-S</b>	<b>G1/4</b>		13,5	18,0	2,0	<b>3,59</b>
<b>306PVC-S</b>	<b>G3/8</b>		17,0	22,0	2,0	<b>5,78</b>
<b>308PVC-S</b>	<b>G1/2</b>		21,0	28,0	2,0	<b>8,52</b>
<b>309PVC-S</b>	<b>G3/4</b>		26,5	32,4	2,0	<b>15,64</b>

## Unverlierbare Dichtringe

Nylon schwarz

Bestell-Nr.	für Gewinde		Ø innen	Ø außen	H	100 St.
	G					Euro
<b>300U</b>	<b>M5</b>		5,1	8	1,3	<b>10,95</b>
<b>303U</b>	<b>G1/8</b>		9,8	14	1,8	<b>10,95</b>
<b>304U</b>	<b>G1/4</b>		13,2	18	1,8	<b>13,38</b>
<b>306U</b>	<b>G3/8</b>		16,7	21	1,8	<b>21,90</b>
<b>308U</b>	<b>G1/2</b>		21,1	26	1,8	<b>24,34</b>

## Dichtringe

Fiber

Bestell-Nr.	für Gewinde		Ø innen	Ø außen	H	100 St.
	G					Euro
<b>303F</b>	<b>G1/8</b>		10,0	14	1,5	<b>2,55</b>
<b>304F</b>	<b>G1/4</b>		13,2	18	1,5	<b>3,02</b>
<b>306F</b>	<b>G3/8</b>		17,0	22	1,5	<b>3,94</b>
<b>308F</b>	<b>G1/2</b>		21,0	26	1,5	<b>5,21</b>

## ELASTO Dichtring

Werkstoffe: Distanzring: MS vernickelt, Dichtring: Elastomer

- Vorteile:
- Dichtwirkung unabhängig vom Anzugsmoment
  - weitgehend unempfindlich gegen zu starkes Anziehen einer Verschraubung
  - Zusammenhalten der Einzelteile, z.B. Ringstück, durch Haftung auf der Hohlsschraube

Bestell-Nr.	für Gewinde					100 St.
	G					Euro
<b>303E</b>	<b>G1/8</b>					<b>49,85</b>
<b>304E</b>	<b>G1/4</b>					<b>49,85</b>
<b>306E</b>	<b>G3/8</b>					<b>62,32</b>
<b>308E</b>	<b>G1/2</b>					<b>65,71</b>

## Polyamid Dichtringe - Standard

Temperaturbereich: -10 °C bis max. +70 °C

Betriebsdruck: 0 - 16 bar, sowie Grobvakuum

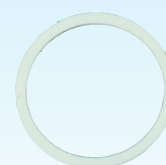
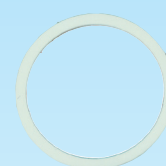
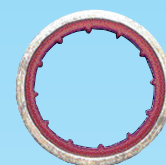
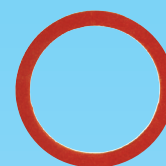
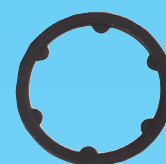
Bestell-Nr.	für Gewinde		Ø innen	Ø außen	H	100 St.
	G					Euro
<b>303PA</b>	<b>G1/8</b>		10	14,0	2,0	<b>12,77</b>
<b>304PA</b>	<b>G1/4</b>		13	18,0	2,0	<b>15,19</b>
<b>306PA</b>	<b>G3/8</b>		17	21,5	2,0	<b>15,19</b>
<b>308PA</b>	<b>G1/2</b>		21	25,5	2,0	<b>20,39</b>

## Teflon Dichtringe - für die Chemie

Temperaturbereich: -200 °C bis max. +220 °C, gekammert bis +270 °C

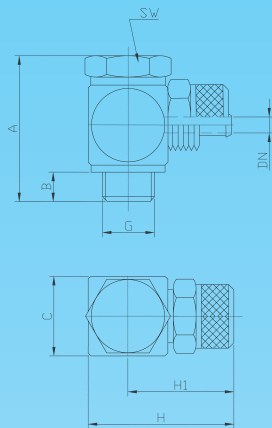
Betriebsdruck: abhängig von der Temperatur

Bestell-Nr.	für Gewinde		Ø innen	Ø außen	H	100 St.
	G					Euro
<b>300TE</b>	<b>M5</b>		5,3	8,0	1,0	<b>14,75</b>
<b>303TE</b>	<b>G1/8</b>		10,3	13,0	2,0	<b>23,60</b>
<b>304TE</b>	<b>G1/4</b>		13,5	18,0	2,0	<b>23,60</b>
<b>306TE</b>	<b>G3/8</b>		17,3	21,5	2,0	<b>26,55</b>
<b>308TE</b>	<b>G1/2</b>		21,3	28,0	2,0	<b>44,25</b>
<b>309TE</b>	<b>G3/4</b>		26,5	33,0	2,0	<b>59,00</b>
<b>310TE</b>	<b>G1</b>		33,5	39,1	2,0	<b>82,60</b>



## L-Schwenkverschraubungen (Typ LCK-B) - kurze Form

Hohlschraube und Ringstück Aluminium eloxiert mit Überwurfmutter



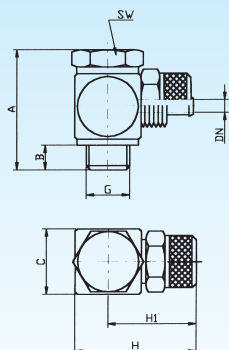
Bestell-Nr.	Schlauch a/i Ø	Gewinde G	A	C	H	DN	SW	Euro	
								KU-Mutter	Alu-Mutter
24-5433*	4.3/3	M5	19,5	10	19,5	2,5	8	---	2,20
24-564*	6/4	M5	19,5	10	20,5	3,0	8	---	2,26
24-564-2*	6.2/4	M5	19,5	10	20,5	3,0	8	---	2,26
24-18433a	4.3/3	G1/8	23,0	10	24,5	2,5	14	---	2,75
24-18433b	4.3/3	G1/8	27,5	15	24,5	2,5	14	---	2,75
24-184	6/4	G1/8	27,5	15	27,0	3,0	14	2,61	2,75
24-184-2	6.2/4	G1/8	27,5	15	27,0	3,0	14	2,61	2,75
24-186	8/6	G1/8	27,5	15	27,0	4,5	14	2,61	2,76
24-186-2	8.3/6	G1/8	27,5	15	27,0	4,5	14	2,61	2,76
24-188	10/8	G1/8	27,5	15	30,0	6,5	14	2,59	2,89
24-144	6/4	G1/4	29,0	20	32,0	3,0	17	3,16	3,30
24-144-2	6.2/4	G1/4	29,0	20	32,0	3,0	17	3,16	3,30
24-146	8/6	G1/4	29,0	20	32,0	4,5	17	3,16	3,30
24-146-2	8.3/6	G1/4	29,0	20	32,0	4,5	17	3,16	3,30
24-148	10/8	G1/4	29,0	20	36,0	6,5	17	3,41	3,58
24-149	11.6/9	G1/4	35,0	20	35,0	7,0	17	---	4,07
24-149-2	12/9	G1/4	35,0	20	35,0	7,0	17	---	4,07
24-384	6/4	G3/8	30,5	25	37,0	3,0	22	3,41	3,58
24-384-2	6.2/4	G3/8	30,5	25	37,0	3,0	22	3,41	3,58
24-386	8/6	G3/8	30,5	25	37,0	4,5	22	4,29	4,46
24-386-2	8.3/6	G3/8	30,5	25	37,0	4,5	22	4,29	4,46
24-388	10/8	G3/8	30,5	25	40,0	6,5	22	4,46	4,68
24-389	11.6/9	G3/8	36,5	25	40,0	7,0	22	---	5,19
24-389-2	12/9	G3/8	36,5	25	40,0	7,0	22	---	5,19
24-1213	17.6/13	G1/2	50,0	30	48,0	11,0	27	---	8,71

Bei Bestellung bitte Werkstoff angeben: ALB = Alu blau; ALS = Alu schwarz

\* Hohlschraube Stahl verzinkt

## L-Schwenkverschraubungen (Typ LCK-B) - kurze Form

Hohlschraube, Ringstück und Überwurfmutter Messing oder Messing vernickelt



Bestell-Nr.	Schlauch a/i Ø	Gewinde G	A	D	H	SW	DN	Euro	
								MS	MS-Ni
24-5433	4.3/3	M5	17,5	8	17,5	7	2,5	1,52	1,69
24-553	5/3	M5	17,5	8	17,5	7	2,5	1,52	1,69
24-564	6/4	M5	19,5	9	19,5	7	3,0	1,58	1,71
24-184	6/4	G1/8	27,5	15	27,0	14	3,0	2,48	2,85
24-186	8/6	G1/8	27,5	15	27,0	14	4,5	2,52	2,89
24-144	6/4	G1/4	29,0	20	32,0	17	3,0	2,85	3,26
24-146	8/6	G1/4	29,0	20	32,0	17	4,5	2,89	3,30

Bei Bestellung bitte Werkstoff angeben: MS = Messing; MS-Ni = Messing vernickelt

## L-Schwenkverschraubungen für Gewebeschauch

### Art. 1030 bis 1037 auf Seite G10

Aluminium schwarz eloxiert mit Aluminium Mutter

**REDUZIERTER  
PREIS!**

Bestell-Nr.	Schlauch a/i Ø	Außen- gewinde	Euro
24GS-184ALS	10/4	G1/8	7,65
24GS-146ALS	12/6	G1/4	9,24
24GS-148ALS	14/8	G1/4	10,49
24GS-149ALS	15/9	G1/4	11,04
24GS-386ALS	12/6	G3/8	11,63
24GS-388ALS	14/8	G3/8	12,40
24GS-389ALS	15/9	G3/8	12,72
24GS-3810ALS	16/10	G3/8	15,06
24GS-3813ALS	20/13	G3/8	18,53
24GS-1213ALS	20/13	G1/2	21,29
24GS-3413ALS	20/13	G3/4	32,28
24GS-3419ALS	26/19	G3/4	39,51
24GS-1019ALS	26/19	G1	53,60



## L-Schwenkverschraubungen - mit Tülle

Hohlschraube Messing vernickelt mit Ringstück Messing blank

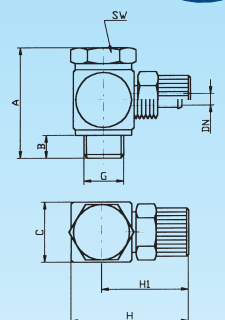
Bestell-Nr.	Schlauch innen Ø	Außen- gewinde	Euro
24L-184MS	4	G1/8	2,82
24L-186MS	6	G1/8	2,87
24L-146MS	6	G1/4	3,06
24L-149MS	9	G1/4	3,05
24L-386MS	6	G3/8	3,67
24L-389MS	9	G3/8	3,46



## L-Schwenkverschraubungen (Typ LCK-KU-B) - kurze Form

Hohlschraube Aluminium eloxiert mit Ringstück und Mutter Kunststoff

Bestell-Nr. KU blau	Bestell-Nr. KU schwarz	Schlauch a/i Ø	Gewinde G	A	C	H	SW	DN	Euro
24-184KB-KMB	24-184KS-KMS	6/4	G1/8	27,5	16,0	34,5	13	3,0	1,27
24-186KB-KMB	24-186KS-KMS	8/6	G1/8	27,5	16,0	35,5	13	4,5	1,28
24-144KB-KMB	24-144KS-KMS	6/4	G1/4	29,0	19,5	38,0	17	3,0	1,50
24-146KB-KMB	24-146KS-KMS	8/6	G1/4	29,0	19,5	38,0	17	4,5	1,50

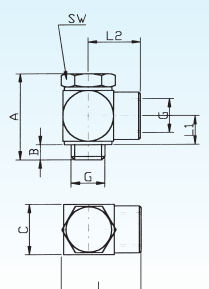


## L-Schwenkverschraubungen (Typ LJK-B) - mit Innengewinde

Ringstück und Hohlschraube Messing vernickelt

**NEU!**

Bestell-Nr.	Gewinde				Euro
	G	A	B	SW	
26-5NI-S	M5	19,5	4,0	8	1,74
26-18NI-S	G1/8	27,5	5,5	14	2,21
26-14NI-S	G1/4	30,5	6,5	17	2,71
26-38NI-S	G3/8	36,0	8,0	19	5,61
26-12NI-S	G1/2	42,0	10,0	24	9,03



## L-Schwenkverschraubungen (Typ LJK-AL-B) - mit Innengewinde

Hohlschraube und Ringstück Aluminium

Bestell-Nr. Alu blau	Bestell-Nr. Alu schwarz	Gewinde G	A	B	C	L	L2	SW	Euro
26-18ALB	26-18ALS	G1/8	30,0	5,5	15	23	15,5	14	2,75
26-14ALB	26-14ALS	G1/4	35,0	7,0	20	30	20,0	17	3,34
26-38ALB	26-38ALS	G3/8	43,5	9,5	25	36	23,5	22	5,65
26-12ALB	26-12ALS	G1/2	50,0	12,0	30	41	26,0	27	9,17

## T-Schwenkverschraubungen (Typ TCK-KU-B) - kurze Form

Hohlschraube Aluminium eloxiert mit Ringstück und Mutter Kunststoff

Bestell-Nr. KU blau	Bestell-Nr. KU schwarz	Schlauch a/i Ø	Gewinde G	A	C	H	DN	SW	Euro
25-184KB-KMB	25-184KS-KMS	6/4	G1/8	27,5	16,0	48,5	3,0	13	1,59
25-186KB-KMB	25-186KS-KMS	8/6	G1/8	27,5	16,0	53,0	4,5	13	1,61
25-144KB-KMB	25-144KS-KMS	6/4	G1/4	29,0	19,5	52,0	3,0	17	1,87
25-146KB-KMB	25-146KS-KMS	8/6	G1/4	29,0	19,5	53,5	4,5	17	1,91

## T-Schwenkverschraubungen (Typ TJK-AL-B) - mit Innengewinde

Aluminium eloxiert

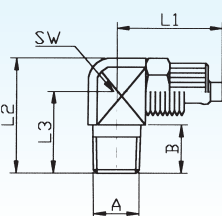
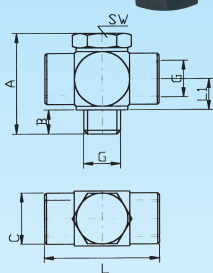
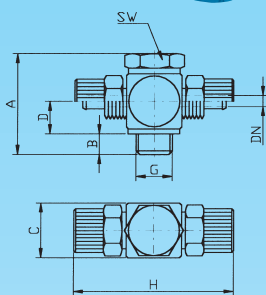
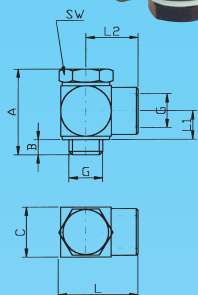
Bestell-Nr. Alu blau	Bestell-Nr. Alu schwarz	Gewinde G	A	B	C	L	SW	Euro
27-18ALB	27-18ALS	G1/8	30,0	5,5	15	30	14	3,70
27-14ALB	27-14ALS	G1/4	35,0	7,0	20	40	17	4,37
27-38ALB	27-38ALS	G3/8	43,5	9,5	25	47	22	6,75

## Winkelverschraubungen (Typ GCK-KU-B)

selbstdichtendes, konisches Gewinde

Kunststoff

Bestell-Nr. KU blau	Bestell-Nr. KU schwarz	Schlauch a/i Ø	Gewinde A	B	L1	L2	SW	Euro
280-184KB-KMB	280-184KS-KMS	6/4	R1/8	10,5	22	24,5	12	0,81
280-186KB-KMB	280-186KS-KMS	8/6	R1/8	10,5	24	28,0	12	0,83
280-144KB-KMB	280-144KS-KMS	6/4	R1/4	14,0	24	28,0	12	0,88
280-146KB-KMB	280-146KS-KMS	8/6	R1/4	14,0	26	28,0	12	0,90
280-149KB-KMB	280-149KS-KMS	11.6/9	R1/4	15,0	26	34,0	17	1,36
280-389KB-KMB	280-389KS-KMS	11.6/9	R3/8	18,0	26	34,0	17	1,49

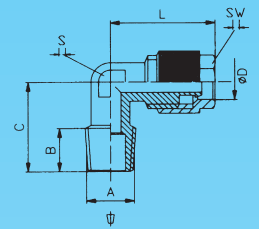




## Winkelverschraubungen - mit Whitw.-Rohrgewinde - kegelig

Messing vernickelt

Bestell-Nr.	Schlauch a/i Ø D	Gewinde A	B	C	L	SW	S	Euro
280-184	6/4	R1/8	7,5	15,0	18,6	10	8	1,27
280-186	8/6	R1/8	7,5	16,5	19,9	12	9	1,42
280-188	10/8	R1/8	7,5	18,0	24,0	14	11	2,06
280-144	6/4	R1/4	11,0	19,0	20,6	10	8	1,42
280-146	8/6	R1/4	11,0	19,0	21,9	12	9	1,54
280-148	10/8	R1/4	11,0	22,0	24,0	14	11	2,06
280-386	8/6	R3/8	11,5	21,0	25,0	12	9	1,85
280-388	10/8	R3/8	11,5	22,0	25,5	14	11	2,33

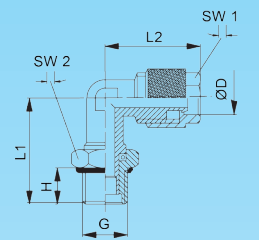
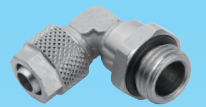


## Winkelverschraubungen mit O-Ring - drehbar

Messing vernickelt

**NEU!**

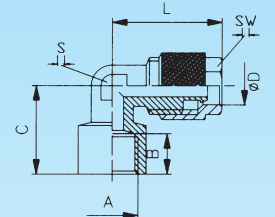
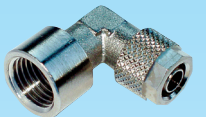
Bestell-Nr.	Schlauch a/i	Gewinde G	H	L1	L2	SW 2	SW 1	Euro
280-184G	6/4	G1/8	5,5	21,5	19	13	10	2,42
280-186G	8/6	G1/8	6,0	24,0	21	13	12	2,63
280-144G	6/4	G1/4	6,5	23,0	19	16	10	2,80
280-146G	8/6	G1/4	6,5	23,5	21	16	12	2,89
280-148G	10/8	G1/4	8,0	27,5	24	16	14	3,36



## Winkelverschraubungen - mit Innengewinde

Messing vernickelt

Bestell-Nr.	Schlauch a/i Ø D	Gewinde A	B	C	L	SW	S	Euro
290-184	6/4	G1/8	7,5	18	20,6	10	8	1,66
290-186	8/6	G1/8	7,5	19	21,9	12	9	1,78
290-144	6/4	G1/4	11,0	21	21,2	10	9	2,00
290-146	8/6	G1/4	11,0	21	23,4	12	9	2,03
290-148	10/8	G1/4	11,0	22	25,5	14	11	2,39

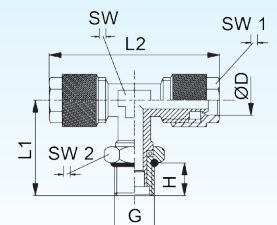
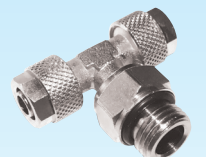


## T-Verschraubungen mit O-Ring - drehbar

Messing vernickelt

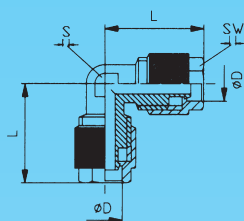
**NEU!**

Bestell-Nr.	Schlauch a/i	Gewinde G	H	L1	L2	SW 2	SW 1	SW	Euro
481-184G	6/4	G1/8	6	22,5	39	13	8	8	3,51
481-186G	8/6	G1/8	6	24,0	40	13	9	9	3,54
481-144G	6/4	G1/4	8	26,0	39	16	8	9	3,66
481-146G	8/6	G1/4	8	27,5	40	16	9	9	3,86
481-148G	10/8	G1/4	8	27,5	45	16	11	11	4,81



## Winkelverschraubungen

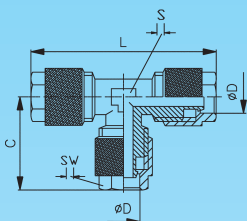
Messing vernickelt



Bestell-Nr.	Schlauch a/i Ø D	L	SW	S	Euro
291-64	6/4	20,6	10	8	1,94
291-86	8/6	21,9	12	9	2,17
291-108	10/8	25,5	14	11	2,73

## T-Verschraubungen

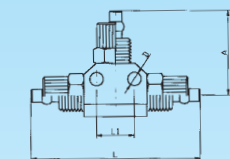
Messing vernickelt



Bestell-Nr.	Schlauch a/i Ø D	C	L	SW	S	Euro
480-444	6/4	20,6	41,2	10	8	2,51
480-666	8/6	21,9	43,8	12	9	2,78
480-888	10/8	25,5	51,0	14	11	3,66

## T-Verschraubungen

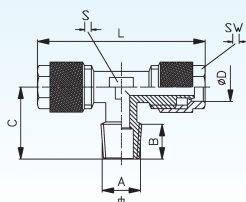
Körper und 3 Überwurfmutter Kunststoff



Bestell-Nr.	Bestell-Nr.	Schlauch a/i Ø	A	B	D	L	L1	DN	Euro
480-0444KB-KMB	480-0444KS-KMS	6/4	26	16	4,3	50,0	12	3,0	1,30
480-0666KB-KMB	480-0666KS-KMS	8/6	27	18	4,3	51,5	12	4,5	1,44
480-0999KB-KMB	480-0999KS-KMS	11.6/9	32	23	4,3	63,0	16	7,0	2,20

## T-Einschraubverschraubungen - mit Whitw.-Rohrgewinde - kegelig

Messing vernickelt

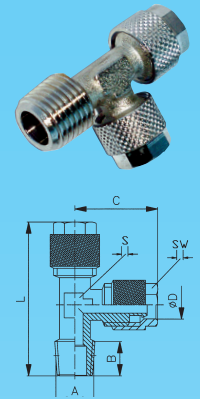


Bestell-Nr.	Schlauch a/i Ø D	Gewinde A	B	C	L	SW	S	Euro
481-184	6/4	R1/8	7,5	15,0	37,2	10	8	2,06
481-186	8/6	R1/8	7,5	16,5	39,8	12	9	2,33
481-188	10/8	R1/8	7,5	18,0	48,0	14	11	3,02
481-144	6/4	R1/4	11,0	19,0	41,2	10	9	2,17
481-146	8/6	R1/4	11,0	20,5	43,8	12	9	2,45
481-148	10/8	R1/4	11,0	22,0	48,0	14	11	3,12
481-386	8/6	R3/8	11,5	20,6	45,0	12	12	3,47
481-388	10/8	R3/8	11,5	22,0	51,0	14	11	3,69

## L-Einschraubverschraubungen - mit Whitw. Rohrgewinde - kegelig

Messing vernickelt

Bestell-Nr.	Schlauch a/ Ø D	Gewinde A	B	C	L	SW	S	Euro
482-184	6/4	R1/8	7,5	20,6	36,7	10	8	2,09
482-186	8/6	R1/8	7,5	21,9	38,0	12	9	2,36
482-188	10/8	R1/8	7,5	25,5	41,5	14	11	3,02
482-144	6/4	R1/4	11,0	20,6	40,2	10	8	2,20
482-146	8/6	R1/4	11,0	21,9	41,5	12	9	2,48
482-148	10/8	R1/4	11,0	25,5	45,0	14	11	3,15
482-386	8/6	R3/8	11,5	21,9	45,0	12	12	3,47
482-388	10/8	R3/8	11,5	25,5	45,5	14	11	3,69



## Gerade Drehverschraubung 360° drehbar

Körper Messing vernickelt mit Dichtung NBR

Bestell-Nr.	Außen- gewinde	Innen- gewinde	Euro
081DV-18	G1/8	G1/8	2,24
081DV-14	G1/4	G1/4	2,56
081DV-38	G3/8	G3/8	3,58

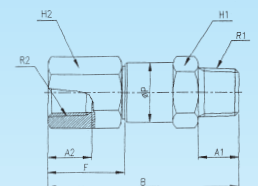


## Drehverschraubungen (Typ GFS-B) - mit 2 Kugellager

Körper Messing vernickelt mit Dichtung NBR

Bestell-Nr.	Gewinde		B	F	Ø P	H1	H2	U/max	Euro
	R1	R2							
081-18	G1/8	G1/8	49,0	21	16,5	17	14	1200	34,54
081-14	G1/4	G1/4	55,0	24	16,5	17	17	1200	40,32
081-38	G3/8	G3/8	63,5	28	23,5	24	22	900	57,57
081-12	G1/2	G1/2	69,5	31	23,5	24	24	900	74,86

360°  
drehbar



## Drehverteiler 4-fach 360° drehbar bis 300 U/min

Körper Aluminium eloxiert, Drehzapfen Edelstahl, Kugellager Stahl, Dichtung NBR

Bestell-Nr.	SW	Außen- gewinde	Innen- gewinde	Anmerkung	Euro
081VT-14	17	G1/4	4 x G1/4	3 x mit Stopfen verschlossen	167,00
081VT-38	19	G3/8	4 x G3/8	3 x mit Stopfen verschlossen	167,00

360°  
drehbar



