











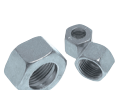
Klemm- und Schneidringverschraubungen

Messing-Klemmringverschraubungen

Seite D2  Typ: KR1	Seite D3  Typ: KR2	Seite D3  Typ: KR3	Seite D3  Typ: KR4	Seite D4  Typ: KR5	Seite D4  Typ: KR6	Seite D4  Typ: KR7	Seite D4  Typ: KR8	
Seite D5  Typ: KR9	Seite D5  Typ: KR10	Seite D5  Typ: KR11	Seite D5  Typ: KR12	Seite D5  Typ: KR13	Seite D6  Typ: KR14	Seite D6  Typ: KR15	Seite D6  Typ: KR16	
Seite D6  Typ: KR17	Seite D7  Typ: KR18	Seite D7  Typ: KR19						

Schneidringverschraubungen in Stahl und Edelstahl



Seite D9  Typ: SR-MSL	Seite D9/10  Typ: SR01	Seite D11  Typ: SR02	Seite D12  Typ: SR03	Seite D13  Typ: SR05	Seite D13  Typ: SR06	Seite D14/15  Typ: SR08	Seite D15  Typ: SR10
Seite D16  Typ: SR11	Seite D16  Typ: SR12	Seite D17  Typ: SR13	Seite D17/18  Typ: SR14	Seite D18  Typ: SR16	Seite D19  Typ: SR17	Seite D19  Typ: SR18	Seite D20  Typ: SR19
Seite D20  Typ: SR20	Seite D21  Typ: SR21	Seite D21  Typ: SR24	Seite D22  Typ: SR25	Seite D22  Typ: SR26	Seite D23  Typ: SR27	Seite D23  Typ: SR28	Seite D24  Typ: SR29
Seite D24  Typ: SR30	Seite D25  Typ: SR32	Seite D25  Typ: SR33	Seite D26  Typ: SR34	Seite D26  Typ: SR36	Seite D27  Typ: SR37	Seite D27  Typ: SR38	Seite D28  Typ: SR39
Seite D28  Typ: SR41	Seite D29  Typ: SR42	Seite D29  Typ: SR60	Seite D30  Typ: SR61				

Spezifikation für Messing-Klemmringverschraubungen

Werkstoff:	Körper: Messing, Dichtung: Polymer
Temperatur:	-40 °C bis max. +100 °C (mit Polymerdichtung. -20 °C bis max.+80 °C)
Normzulassung:	Alle Ausführungen entsprechen den Normen CETOP, CNOMO, ISO, BNA - die Verschraubungen sind in der Automobilindustrie nach BNA zugelassen.
HINWEIS:	Die Messing-Klemmringverschraubungen sind nicht mit Schneidring-Rohrverschraubungen DIN 2353 kombinierbar.

Drucktabelle für Gesamtanschluss inkl. Rohr

Rohr Ø außen	Rohr Ø innen	mit kalt gezogenem Kupferrohr	mit flexiblem Polyamidrohr
4	2	200 bar	40 bar
4	2,7	---	25 bar
5	3	190 bar	34 bar
5	3,3	---	30 bar
6	4	150 bar	32 bar
8	6	100 bar	22 bar
10	7,5	---	23 bar
10	8	75 bar	16 bar
12	9	---	22 bar
12	10	55 bar	12 bar
14	11	---	16 bar
14	12	45 bar	10 bar
15	12	---	14 bar
15	13	42 bar	---
16	12	---	21 bar
16	13	---	12 bar
16	14	40 bar	---
18	14	---	17 bar
18	16	37 bar	---
22	18	---	13 bar
22	20	30 bar	---

Gerade-Einschraubverschraubungen - mit Polymer-Dichtung

Messing



Bestell-Nr.	Rohr Ø außen	Einschraub- gewinde	Euro
KR1-184G	4	G1/8	2,04
KR1-185G	5	G1/8	3,93
KR1-186G	6	G1/8	2,13
KR1-188G	8	G1/8	2,37
KR1-146G	6	G1/4	2,37
KR1-148G	8	G1/4	2,46
KR1-1410G	10	G1/4	3,99
KR1-1412G	12	G1/4	8,91
KR1-388G	8	G3/8	5,73
KR1-3810G	10	G3/8	6,48

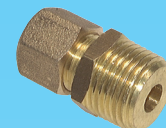
Bestell-Nr.	Rohr Ø außen	Einschraub- gewinde	Euro
KR1-3812G	12	G3/8	9,60
KR1-3814G	14	G3/8	12,12
KR1-3815G	15	G3/8	13,05
KR1-3816G	16	G3/8	11,40
KR1-1214G	14	G1/2	9,69
KR1-1212G	12	G1/2	11,37
KR1-1215G	15	G1/2	10,26
KR1-1216G	16	G1/2	14,34
KR1-3422G	22	G3/4	14,52
KR1-1022G	22	G1	22,32

Gerade-Einschraubverschraubungen - mit konischem Außengewinde

Messing

Bestell-Nr.	Rohr Ø außen	Einschraub- gewinde	Euro
KR2-184R	4	R1/8	1,98
KR2-185R	5	R1/8	2,46
KR2-186R	6	R1/8	2,01
KR2-188R	8	R1/8	2,25
KR2-1810R	10	R1/8	5,82
KR2-145R	5	R1/4	4,14
KR2-146R	6	R1/4	2,16
KR2-148R	8	R1/4	2,49
KR2-1410R	10	R1/4	3,36
KR2-1412R	12	R1/4	2,88
KR2-1416R	16	R1/4	32,85
KR2-386R	6	R3/8	4,17
KR2-388R	8	R3/8	4,20
KR2-3810R	10	R3/8	4,32

Bestell-Nr.	Rohr Ø außen	Einschraub- gewinde	Euro
KR2-3812R	12	R3/8	4,29
KR2-3814R	14	R3/8	8,13
KR2-3815R	15	R3/8	11,49
KR2-3816R	16	R3/8	23,01
KR2-1210R	10	R1/2	5,61
KR2-1212R	12	R1/2	5,82
KR2-1214R	14	R1/2	2,88
KR2-1215R	15	R1/2	9,24
KR2-1216R	16	R1/2	7,05
KR2-1218R	18	R1/2	6,24
KR2-1222R	22	R1/2	9,96
KR2-3416R	16	R3/4	18,00
KR2-3418R	18	R3/4	7,41
KR2-3422R	22	R3/4	10,20



Gerade Aufschraubverschraubungen - mit zylindrischem Innengewinde

Messing

Bestell-Nr.	Rohr Ø außen	Einschraub- gewinde	Euro
KR3-184G	4	G1/8	2,94
KR3-185G	5	G1/8	5,73
KR3-186G	6	G1/8	1,83
KR3-188G	8	G1/8	3,48
KR3-144G	4	G1/4	5,22
KR3-145G	5	G1/4	7,44
KR3-146G	6	G1/4	3,36
KR3-148G	8	G1/4	3,33
KR3-1410G	10	G1/4	5,70
KR3-1412G	12	G1/4	3,54
KR3-388G	8	G3/8	6,21
KR3-3810G	10	G3/8	6,48
KR3-3812G	12	G3/8	6,66

Bestell-Nr.	Rohr Ø außen	Einschraub- gewinde	Euro
KR3-3814G	14	G3/8	10,02
KR3-3815G	15	G3/8	16,32
KR3-3816G	16	G3/8	36,33
KR3-1210G	10	G1/2	3,66
KR3-1212G	12	G1/2	9,66
KR3-1214G	14	G1/2	14,13
KR3-1215G	15	G1/2	15,54
KR3-1216G	16	G1/2	18,60
KR3-1218G	18	G1/2	6,45
KR3-3416G	16	G3/4	6,87
KR3-3418G	18	G3/4	7,65
KR3-3422G	22	G3/4	10,35



Winkel-Einschraubverschraubungen - mit konischem Außengewinde

Messing

Bestell-Nr.	Rohr Ø außen	Einschraub- gewinde	Euro
KR4-184R	4	R1/8	4,08
KR4-185R	5	R1/8	5,58
KR4-186R	6	R1/8	3,36
KR4-188R	8	R1/8	4,56
KR4-145R	5	R1/4	8,61
KR4-146R	6	R1/4	4,44
KR4-148R	8	R1/4	4,38
KR4-1410R	10	R1/4	5,70
KR4-1412R	12	R1/4	7,53
KR4-388R	8	R3/8	5,64
KR4-3810R	10	R3/8	6,72
KR4-3812R	12	R3/8	7,56

Bestell-Nr.	Rohr Ø außen	Einschraub- gewinde	Euro
KR4-3814R	14	R3/8	11,85
KR4-3815R	15	R3/8	18,03
KR4-3816R	16	R3/8	18,75
KR4-1210R	10	R1/2	12,00
KR4-1212R	12	R1/2	11,13
KR4-1214R	14	R1/2	12,90
KR4-1215R	15	R1/2	13,08
KR4-1216R	16	R1/2	12,36
KR4-1218R	18	R1/2	8,04
KR4-3416R	16	R3/4	24,00
KR4-3418R	18	R3/4	8,04
KR4-3422R	22	R3/4	11,73



Winkelschwenkverschraubungen positionierbar - mit Polymer-Dichtung

Messing



Bestell-Nr.	Rohr Ø außen	Einschraub- gewinde	Euro
KR5-184G	4	G1/8	8,40
KR5-186G	6	G1/8	5,16
KR5-188G	8	G1/8	6,03
KR5-146G	6	G1/4	9,30
KR5-148G	8	G1/4	6,03
KR5-1410G	10	G1/4	14,34
KR5-1412G	12	G1/4	23,10

Bestell-Nr.	Rohr Ø außen	Einschraub- gewinde	Euro
KR5-1414G	14	G1/4	16,11
KR5-388G	8	G3/8	19,50
KR5-3810G	10	G3/8	15,09
KR5-3812G	12	G3/8	20,73
KR5-3814G	14	G3/8	30,24
KR5-1214G	14	G1/2	28,80
KR5-3422R	22	G3/4	37,86

Winkelschwenkverschraubungen - mit zylindrischem Innengewinde

Messing



Bestell-Nr.	Rohr Ø außen	Einschraub- gewinde	Euro
KR6-184G	4	G1/8	2,13
KR6-186G	6	G1/8	2,19
KR6-188G	8	G1/8	2,43
KR6-146G	6	G1/4	2,40
KR6-148G	8	G1/4	2,82
KR6-1410G	10	G1/4	3,33
KR6-1412G	12	G1/4	4,47
KR6-388G	8	G3/8	3,48
KR6-3810G	10	G3/8	4,02

Bestell-Nr.	Rohr Ø außen	Einschraub- gewinde	Euro
KR6-3812G	12	G3/8	4,44
KR6-1210G	10	G1/2	4,29
KR6-1212G	12	G1/2	4,71
KR6-1214G	14	G1/2	6,12
KR6-1215G	15	G1/2	6,24
KR6-1216G	16	G1/2	7,17
KR6-1218G	18	G1/2	8,04
KR6-3418G	18	G3/4	8,52

T-Einschraubverschraubungen - mit konischem Außengewinde

Messing



Bestell-Nr.	Rohr Ø außen	Einschraub- gewinde	Euro
KR7-184R	4	R1/8	2,94
KR7-186R	6	R1/8	3,30
KR7-188R	8	R1/8	3,72
KR7-146R	6	R1/4	3,30
KR7-148R	8	R1/4	3,72
KR7-1410R	10	R1/4	5,52
KR7-1412R	12	R1/4	6,69
KR7-388R	8	R3/8	4,83
KR7-3810R	10	R3/8	6,00
KR7-3812R	12	R3/8	6,69

Bestell-Nr.	Rohr Ø außen	Einschraub- gewinde	Euro
KR7-3814R	14	R3/8	8,28
KR7-1210R	10	R1/2	6,33
KR7-1212R	12	R1/2	7,17
KR7-1214R	14	R1/2	8,76
KR7-1215R	15	R1/2	9,36
KR7-1216R	16	R1/2	11,22
KR7-1218R	18	R1/2	13,50
KR7-3418R	18	R3/4	13,65
KR7-3422R	22	R3/4	19,47

T-Schwenkverschraubungen positionierbar - mit Polymer-Dichtung

Messing



Bestell-Nr.	Rohr Ø außen	Einschraub- gewinde	Euro
KR8-184G	4	G1/8	24,42
KR8-186G	6	G1/8	24,48
KR8-148G	8	G1/4	26,40
KR8-1412G	12	G1/4	41,91

Bestell-Nr.	Rohr Ø außen	Einschraub- gewinde	Euro
KR8-3810G	10	G3/8	46,05
KR8-3812G	12	G3/8	50,67
KR8-3814G	14	G3/8	56,67
KR8-1214G	14	G1/2	57,00

LE-Einschraubverschraubungen - mit konischem Außengewinde

Messing

Bestell-Nr.	Rohr Ø außen	Einschraub- gewinde	Euro
KR9-184R	4	R1/8	2,94
KR9-186R	6	R1/8	3,30
KR9-188R	8	R1/8	3,72
KR9-146R	6	R1/4	3,30
KR9-148R	8	R1/4	3,72
KR9-1410R	10	R1/4	5,52

Bestell-Nr.	Rohr Ø außen	Einschraub- gewinde	Euro
KR9-388R	8	R3/8	4,83
KR9-3810R	10	R3/8	6,00
KR9-3812R	12	R3/8	6,66
KR9-1212R	12	R1/2	7,17
KR9-1214R	14	R1/2	8,76

Gerade Verschraubungen

Messing

Bestell-Nr.	Rohr Ø außen	Euro
KR10-4	4	2,13
KR10-5	5	4,02
KR10-6	6	2,46
KR10-8	8	2,61
KR10-10	10	3,36
KR10-12	12	6,81

Bestell-Nr.	Rohr Ø außen	Euro
KR10-14	14	8,64
KR10-15	15	12,36
KR10-16	16	12,42
KR10-18	18	9,84
KR10-22	22	15,09

Schott-Verschraubungen

Messing

Bestell-Nr.	Rohr Ø außen	Befestigungs- gewinde	Euro
KR11-4	4	M8x1	5,40
KR11-5	5	M10x1	8,04
KR11-6	6	M10x1	5,04
KR11-8	8	M12x1	5,97
KR11-10	10	M16x1,5	9,21

Bestell-Nr.	Rohr Ø außen	Befestigungs- gewinde	Euro
KR11-12	12	M18x1,5	11,10
KR11-14	14	M20x1,5	15,24
KR11-15	15	M20x1,5	26,97
KR11-16	16	M22x1,5	22,53

Winkel-Verschraubungen

Messing

Bestell-Nr.	Rohr Ø außen	Euro
KR12-4	4	4,14
KR12-5	5	11,13
KR12-6	6	4,74
KR12-8	8	2,88
KR12-10	10	7,53
KR12-12	12	12,54

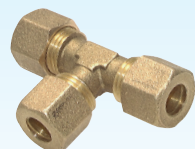
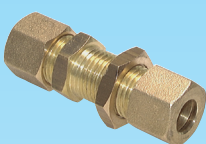
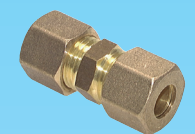
Bestell-Nr.	Rohr Ø außen	Euro
KR12-14	14	12,21
KR12-15	15	12,48
KR12-16	16	17,04
KR12-18	18	11,49
KR12-22	22	17,28

T-Verschraubungen

Messing

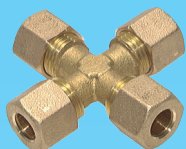
Bestell-Nr.	Rohr Ø außen	Euro
KR13-4	4	5,01
KR13-5	5	14,82
KR13-6	6	3,42
KR13-8	8	4,14
KR13-10	10	10,02
KR13-12	12	16,20

Bestell-Nr.	Rohr Ø außen	Euro
KR13-14	14	23,88
KR13-15	15	18,18
KR13-16	16	20,97
KR13-18	18	16,74
KR13-22	22	24,66



Kreuzverschraubungen

Messing



Bestell-Nr.	Rohr Ø		Euro
	außen		
KR14-4	4		7,71
KR14-6	6		7,71
KR14-8	8		8,70
KR14-10	10		11,10
KR14-12	12		14,16
KR14-14	14		15,24

Reduziereinsätze für Messing-Verschraubungen

Anwendung: Mit dem Einsatz von Reduziereinsätzen können Sie Verschraubungen mit verschiedenen Schlauchdurchmessern verwenden, z.B. eine gerade Verschraubung mit 10 mm Ø Typ KR10-10 können Sie einerseits mit 10 mm - Schlauch verschrauben. Andererseits können Sie beim Einsatz eines Reduziereinsatzes Typ KR15-106 einen 6 mm - Schlauch montieren. Somit haben Sie eine Reduzierung von 10 mm auf 6 mm erreicht. Die Reduziereinsätze sind für alle Messing-Klemmringverschraubungen verwendbar.

Bestell-Nr.	Nenn Ø		Euro
	der Verschraubung	Reduziereinsatz für Schlauch Ø	
KR15-54	5	4	7,17
KR15-64	6	4	3,42
KR15-65	6	5	5,28
KR15-84	8	4	3,81
KR15-85	8	5	6,39
KR15-86	8	6	3,36
KR15-104	10	4	7,41
KR15-106	10	6	4,80
KR15-108	10	8	4,86
KR15-124	12	4	11,46
KR15-125	12	5	auf Anfrage
KR15-126	12	6	5,40
KR15-128	12	8	5,70
KR15-1210	12	10	6,72
KR15-144	14	4	14,37
KR15-145	14	5	auf Anfrage

Bestell-Nr.	Nenn Ø		Euro
	der Verschraubung	Reduziereinsatz für Schlauch Ø	
KR15-146	14	6	9,18
KR15-148	14	8	8,82
KR15-1410	14	10	8,40
KR15-1412	14	12	7,98
KR15-156	15	6	11,16
KR15-158	15	8	12,21
KR15-1510	15	10	12,24
KR15-1512	15	12	13,11
KR15-1514	15	14	auf Anfrage
KR15-166	16	6	13,23
KR15-168	16	8	12,66
KR15-1610	16	10	12,18
KR15-1612	16	12	13,53
KR15-1614	16	14	17,10
KR15-1615	16	15	17,16

Verschlussstopfen für Messing-Verschraubungen

Messing

Bestell-Nr.	Rohr Ø		Euro
	außen		
KR16-4	4		1,53
KR16-5	5		2,67
KR16-6	6		1,95
KR16-8	8		1,50
KR16-10	10		2,58
KR16-12	12		2,82

Bestell-Nr.	Rohr Ø		Euro
	außen		
KR16-14	14		3,48
KR16-15	15		7,17
KR16-16	16		5,55
KR16-18	18		2,04
KR16-22	22		2,46

Klemmringe für Messing-Verschraubungen

Messing

Bestell-Nr.	Rohr Ø		Euro
	außen		
KR17-4	4		0,21
KR17-5	5		0,60
KR17-6	6		0,27
KR17-8	8		0,27
KR17-10	10		0,30
KR17-12	12		0,45

Bestell-Nr.	Rohr Ø		Euro
	außen		
KR17-14	14		1,17
KR17-15	15		2,10
KR17-16	16		2,01
KR17-18	18		0,72
KR17-22	22		0,99

Überwurfmutter für Messing-Verschraubungen

Messing

Bestell-Nr.	Rohr Ø außen	Befestigungs- gewinde	Euro
KR18-4	4	M8x1	0,48
KR18-5	5	M10x1	0,66
KR18-6	6	M10x1	0,51
KR18-8	8	M12x1	0,60
KR18-10	10	M16x1,5	1,53
KR18-12	12	M18x1,5	1,80

Bestell-Nr.	Rohr Ø außen	Befestigungs- gewinde	Euro
KR18-14	14	M20x1,5	3,33
KR18-15	15	M20x1,5	2,88
KR18-16	16	M22x1,5	3,81
KR18-18	18	M24x1,5	2,67
KR18-22	22	M30x1,5	3,84



Verstärkungshülsen für dünnwandige Stahl-, Kupfer- und Kunststoffrohre

Messing, Verpackungseinheit 100 Stück

Bestell-Nr. Messing	Bestell-Nr. Edelstahl	Rohr-Ø außen	Rohr-Ø innen	Euro	
				Messing	Edelstahl
KR19-4-2	KR19-4-2ES	4	2	0,09	1,38
KR19-4-2.7	KR19-4-2.7ES	4	2,7	0,09	0,66
KR19-5-3	---	5	3	0,09	---
KR19-6-4	KR19-6-4ES	6	4	0,15	1,14
KR19-6-5*	KR19-6-5ES	6	5	0,79	1,20
KR19-8-6	KR19-8-6ES	8	6	0,18	1,32
KR19-10-7	KR19-10-7ES	10	7	0,24	1,35
KR19-10-8	KR19-10-8ES	10	8	0,18	1,38
KR19-12-9	KR19-12-9ES	12	9	0,27	2,10
KR19-12-10	KR19-12-10ES	12	10	0,30	2,52
KR19-14-11	KR19-14-11ES*	14	11	0,39	4,47
KR19-14-12	KR19-14-12ES	14	12	0,36	3,96
KR19-15-13	KR19-15-13ES	15	13	0,63	4,14
KR19-16-14	KR19-16-14ES	16	14	0,66	4,29
KR19-18-14	---	18	14	0,66	---
KR19-18-15	KR19-18-15ES	18	15	2,25	5,34
KR19-18-16	KR19-18-16ES*	18	16	1,47	4,80
KR19-20-16	---	20	16	1,47	---
KR19-20-18	KR19-20-18ES*	20	18	3,75	5,43
KR19-22-18	KR19-22-18ES*	22	18	1,83	5,43
KR19-22-20	KR19-22-20ES*	22	20	2,67	6,06
KR19-25-22	KR19-25-22ES*	25	22	3,06	8,10
KR19-28-25	KR19-28-25ES*	28	25	4,77	13,44
KR19-35-31	---	35	31	6,06	---
KR19-42-38*	KR19-42-38ES*	42	38	7,92	9,57

* statt Bund hat die Hülse eine Rändelung



Klemm- und Schneidringverschraubungen

in Stahl und Edelstahl



Montage DIN-Schneidringverschraubungen

1. Rohr rechtwinklig absägen und innen und außen leicht entgraten und reinigen.
Keine Rohrabschneider verwenden.
2. Stutzen-Gewinde und -Konus, Überwurfmutter innen und Schneidring gut einölen.
Bei Edelstahlschneidringverschraubungen unbedingt SR-PASTE-ES verwenden.
3. Überwurfmutter und Schneidring auf das Rohr schieben. Auf richtige Lage des Schneidringes achten - sonst Fehlmontage.
4. Überwurfmutter so weit wie möglich von Hand aufdrehen. Markierung der Überwurfmutter zur Kontrolle der vorgeschriebenen Umdrehungen anbringen. Rohr bis Anschlag in Konus drücken - sonst kann kein Schneidvorgang erfolgen. Überwurfmutter mit Schraubenschlüssel ca. 1 Umdrehung anziehen. Rohr darf nicht mitdrehen.
5. Zur Kontrolle der Montage Überwurfmutter lösen. Das aufgeworfene Rohrmaterial muss die vordere Schneidringfläche bedecken. Wenn nicht, leicht nachziehen. Durch die Federwirkung des Schneidringes kann sich dieser noch drehen lassen - keine Fehlerfunktion.
6. Endmontage: Überwurfmutter auf Stutzen bis zum merklichen Kraftanstieg montieren. Danach mit 1/2-Drehung festziehen.

Montagepaste für Edelstahl-Schneidringverschraubungen

Hinweis: Für die fehlerfreie Montage von ES-Schneidringverschraubungen ist eine Schmierung am Schneidring sowie am Gewinde der Überwurfmutter sehr wichtig. Für diesen Anwendungsfall eignet sich hervorragend SR-PASTE-ES. Es handelt sich dabei um eine weiße Paste auf synthetischer Schmierstoffbasis. Sie beinhaltet hochdruck- und hochtemperaturbeständige Keramikbestandteile, durch die auch unter extremsten Einsatzbedingungen unter Druck stehende Metallteile (z.B. Gewinde) leicht wieder getrennt werden können.

Vorteile:

- verhindert Korrosion und Festfressen
- ist beständig gegenüber Säuren, Laugen, Chemikalien, Süß- und Seewasser bei Temperaturen von -20 °C bis +1400 °C
- dichtet Gewinde, Flansche und Gehäuse
- spart Kosten durch leichtes Lösen verbundener Teile (auch nach Jahren), weniger Zeitaufwand und weniger Bruch

Tipp: Für Anwendungen im Lebensmittelbereich empfehlen wir ein spezielles Loctite-Produkt (auf Anfrage)

Spezifikation für Schneidringverschraubungen DIN 2353

Stahl verzinkt

Werkstoffe: Körper: Stahl verzinkt, Dichtung: NBR

Temperatur: -40 °C bis max. +120 °C
mit Elastomerdichtung: -35 °C bis max. +100 °C

Edelstahl

Werkstoffe: Körper: V4A 1.4571, Dichtung: Viton

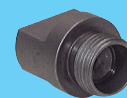
Temperatur: -60 °C bis max. +400 °C
mit Elastomerdichtung: -20 °C bis max. +200 °C

Druck-Ausnutzungsgrad: bis +20 °C: 100% --- bis +60 °C: 95% --- bis +100 °C: 89% --- bis +200 °C: 80% ---
bis +300 °C: 71% --- bis +400 °C: 67%

Montagestutzen für Schneidringverschraubungen

Stahl verzinkt

Bestell-Nr.	Rohranschluss	Baureihe	Euro
SR-MSL-4	4	sehr leicht	54,63
SR-MSL-5	5	sehr leicht	175,68
SR-MSL-6	6	sehr leicht	54,63
SR-MSL-8	8	sehr leicht	56,70
SR-ML-6	6	leicht	44,58
SR-ML-8	8	leicht	44,58
SR-ML-10	10	leicht	45,15
SR-ML-12	12	leicht	45,15
SR-ML-15	15	leicht	50,76
SR-ML-18	18	leicht	60,54
SR-ML-22	22	leicht	80,49
SR-ML-28	28	leicht	87,06
SR-ML-35	35	leicht	124,47
SR-ML-42	42	leicht	148,62
SR-MS-6	6	schwer	44,64
SR-MS-8	8	schwer	44,64
SR-MS-10	10	schwer	44,64
SR-MS-12	12	schwer	47,07
SR-MS-14	14	schwer	59,25
SR-MS-16	16	schwer	59,01
SR-MS-20	20	schwer	78,87
SR-MS-25	25	schwer	81,45
SR-MS-30	30	schwer	124,47
SR-MS-38	38	schwer	148,62



Montagepaste für Edelstahl-Schneidringverschraubungen

Bestell-Nr.	Gebinde	Euro
SR-PASTE-ES	500g-Dose mit Pinsel	37,56



Gerade Einschraubverschraubung - Whitworth-Rohrgewinde - zöllig

Stahl verzinkt oder Edelstahl 1.4571

Bestell-Nr.	Bestell-Nr.	Rohr-Ø	Einschraub-	Baureihe	Druck	Euro	
Stahl verzinkt	Edelstahl	außen	gewinde		bar	Stahl verzinkt	Edelstahl
SR01SL-18-8	---	8	G1/8	sehr leicht	100	2,37	---
SR01L-18-6	SR01L-18-6ES	6	G1/8	leicht	315	1,47	7,77
SR01L-14-6	SR01L-14-6ES	6	G1/4	leicht	315	2,10	11,13
SR01L-38-6	SR01L-38-6ES	6	G3/8	leicht	315	3,15	16,02
SR01L-12-6	---	6	G1/2	leicht	315	9,75	---
SR01L-18-8	SR01L-18-8ES	8	G1/8	leicht	315	2,73	10,56
SR01L-14-8	SR01L-14-8ES	8	G1/4	leicht	315	1,68	10,65
SR01L-38-8	SR01L-38-8ES	8	G3/8	leicht	315	2,40	13,74
SR01L-12-8	SR01L-12-8ES	8	G1/2	leicht	315	6,15	17,61
SR01L-18-10	---	10	G1/8	leicht	315	4,05	---
SR01L-14-10	SR01L-14-10ES	10	G1/4	leicht	315	1,95	11,46
SR01L-38-10	SR01L-38-10ES	10	G3/8	leicht	315	2,34	14,40
SR01L-12-10	SR01L-12-10ES	10	G1/2	leicht	315	4,08	18,03
---	SR01L-18-12ES	12	G1/8	leicht	315	---	15,90
SR01L-14-12	SR01L-14-12ES	12	G1/4	leicht	315	2,58	14,28
SR01L-38-12	SR01L-38-12ES	12	G3/8	leicht	315	2,43	14,82
SR01L-12-12	SR01L-12-12ES	12	G1/2	leicht	315	3,51	18,33
SR01L-34-12	SR01L-34-12ES	12	G3/4	leicht	160	8,34	29,52



Fortsetzung auf Seite D10

Gerade Einschraubverschraubung - Whitworth-Rohrgewinde - zöllig

Stahl verzinkt oder Edelstahl 1.4571

Fortsetzung von Seite D9



Bestell-Nr. Stahl verzinkt	Bestell-Nr. Edelstahl	Rohr-Ø außen	Einschraub- gewinde	Baureihe	Druck bar	Euro	
						Stahl verzinkt	Edelstahl
SR01L-14-15	---	15	G1/4	leicht	315	15,30	---
SR01L-38-15	SR01L-38-15ES	15	G3/8	leicht	315	4,08	19,32
SR01L-12-15	SR01L-12-15ES	15	G1/2	leicht	315	4,08	22,14
SR01L-34-15	SR01L-34-15ES	15	G3/4	leicht	160	12,87	27,81
SR01L-38-18	SR01L-38-18ES	18	G3/8	leicht	315	10,77	28,02
SR01L-12-18	SR01L-12-18ES	18	G1/2	leicht	315	4,29	25,14
SR01L-34-18	SR01L-34-18ES	18	G3/4	leicht	160	7,86	34,77
---	SR01L-38-22ES	22	G3/8	leicht	315	---	45,75
SR01L-12-22	SR01L-12-22ES	22	G1/2	leicht	315	10,83	32,10
SR01L-34-22	SR01L-34-22ES	22	G3/4	leicht	160	7,32	33,90
SR01L-1-22	SR01L-1-22ES	22	G1	leicht	160	31,65	46,68
SR01L-34-28	SR01L-34-28ES	28	G3/4	leicht	160	31,62	53,01
SR01L-1-28	SR01L-1-28ES	28	G1	leicht	160	13,98	60,45
SR01L-34-35	SR01L-34-35ES	35	G3/4	leicht	160	46,23	72,21
SR01L-1-35	SR01L-1-35ES	35	G1	leicht	160	40,44	70,02
SR01L-114-35	SR01L-114-35ES	35	G1 1/4	leicht	160	18,96	76,59
SR01L-112-42	SR01L-112-42ES	42	G1 1/2	leicht	160	23,28	102,06
SR01S-14-6	SR01S-14-6ES	6	G1/4	schwer	630	2,13	10,35
SR01S-12-6	---	6	G1/2	schwer	630	11,52	---
SR01S-14-8	SR01S-14-8ES	8	G1/4	schwer	630	1,98	11,73
SR01S-38-8	SR01S-38-8ES	8	G3/8	schwer	630	5,85	13,95
SR01S-14-10	SR01S-14-10ES	10	G1/4	schwer	630	3,72	13,86
SR01S-38-10	SR01S-38-10ES	10	G3/8	schwer	630	3,24	16,02
SR01S-12-10	SR01S-12-10ES	10	G1/2	schwer	630	4,95	23,01
SR01S-14-12	SR01S-14-12ES	12	G1/4	schwer	630	6,03	16,11
SR01S-38-12	SR01S-38-12ES	12	G3/8	schwer	630	3,45	16,53
SR01S-12-12	SR01S-12-12ES	12	G1/2	schwer	630	4,02	22,41
SR01S-38-14	---	14	G3/8	schwer	630	16,23	---
SR01S-12-14	SR01S-12-14ES	14	G1/2	schwer	630	5,82	23,91
SR01S-38-16	SR01S-38-16ES	16	G3/8	schwer	630	11,91	25,50
SR01S-12-16	SR01S-12-16ES	16	G1/2	schwer	400	5,55	25,14
SR01S-34-16	SR01S-34-16ES	16	G3/4	schwer	400	7,83	34,65
SR01S-12-20	SR01S-12-20ES	20	G1/2	schwer	400	14,64	47,37
SR01S-34-20	SR01S-34-20ES	20	G3/4	schwer	400	9,00	41,10
SR01S-1-20	---	20	G1	schwer	400	19,65	---
SR01S-34-25	SR01S-34-25ES	25	G3/4	schwer	400	18,84	68,10
SR01S-1-25	SR01S-1-25ES	25	G1	schwer	400	14,61	65,22
SR01S-1-30	SR01S-1-30ES	30	G1	schwer	400	28,62	83,94
SR01S-114-30	SR01S-114-30ES	30	G1 1/4	schwer	400	22,47	83,88
SR01S-1-38	---	38	G1	schwer	400	43,62	---
SR01S-114-38	SR01S-114-38ES	38	G1 1/4	schwer	400	27,33	103,92
SR01S-112-38	SR01S-112-38ES	38	G1 1/2	schwer	315	24,69	105,72

Gerade Einschraubverschraubung - konisches Gewinde - zöllig

Stahl verzinkt oder Edelstahl 1.4571

Bestell-Nr. Stahl verzinkt	Bestell-Nr. Edelstahl	Rohr-Ø außen	Einschraub- gewinde	Baureihe	Druck bar	Euro	
						Stahl verzinkt	Edelstahl
SR02SL-18-4	SR02SL-18-4ES	4	R1/8	sehr leicht	100	1,95	12,06
SR02SL-18-6	SR02SL-18-6ES	6	R1/8	sehr leicht	100	1,89	9,27
SR02SL-18-8	SR02SL-18-8ES	8	R1/8	sehr leicht	100	2,13	13,92
SR02SL-14-8	---	8	R1/4	sehr leicht	100	2,01	---
SR02SL-14-10	---	10	R1/4	sehr leicht	100	1,77	---
SR02SL-14-12	---	12	R1/4	sehr leicht	100	2,04	---
SR02SL-38-12	---	12	R3/8	sehr leicht	100	2,19	---
SR02L-18-6	SR02L-18-6ES	6	R1/8	leicht	315	1,44	11,49
SR02L-14-6	SR02L-14-6ES	6	R1/4	leicht	315	8,82	11,13
---	SR02L-38-6ES	6	R3/8	leicht	315	---	13,95
---	SR02L-12-6ES	6	R1/2	leicht	315	---	23,04
SR02L-14-8	SR02L-14-8ES	8	R1/4	leicht	315	2,04	15,75
SR02L-38-8	SR02L-38-8ES	8	R3/8	leicht	315	6,72	18,21
---	SR02L-12-8ES	8	R1/2	leicht	315	---	24,18
SR02L-14-10	SR02L-14-10ES	10	R1/4	leicht	315	3,45	18,21
SR02L-38-10	SR02L-38-10ES	10	R3/8	leicht	315	4,05	13,83
---	SR02L-12-10ES	10	R1/2	leicht	315	---	26,28
SR02L-14-12	---	12	R1/4	leicht	315	4,38	---
SR02L-38-12	SR02L-38-12ES	12	R3/8	leicht	315	2,49	22,14
SR02L-12-12	SR02L-12-12ES	12	R1/2	leicht	315	4,62	18,27
SR02L-38-15	---	15	R3/8	leicht	315	8,25	---
SR02L-12-15	SR02L-12-15ES	15	R1/2	leicht	315	5,16	28,38
SR02L-12-18	SR02L-12-18ES	18	R1/2	leicht	315	4,56	36,96
SR02L-34-22	---	22	R3/4	leicht	160	6,54	---
SR02L-1-28	---	28	R1	leicht	160	12,24	---
SR02L-114-35	---	35	R1 1/4	leicht	160	19,44	---
SR02L-112-42	---	42	R1 1/2	leicht	160	24,72	---
SR02S-14-6	---	6	R1/4	schwer	630	10,71	---
SR02S-14-8	---	8	R1/4	schwer	630	2,49	---
SR02S-14-10	---	10	R1/4	schwer	630	7,14	---
SR02S-38-10	---	10	R3/8	schwer	630	3,18	---
SR02S-14-12	---	12	R1/4	schwer	630	7,62	---
SR02S-38-12	---	12	R3/8	schwer	630	3,66	---
SR02S-12-12	---	12	R1/2	schwer	630	5,88	---
SR02S-12-14	---	14	R1/2	schwer	630	5,34	---
SR02S-12-16	---	16	R1/2	schwer	400	5,52	---
SR02S-34-20	---	20	R3/4	schwer	400	8,37	---
SR02S-1-25	---	25	R1	schwer	400	14,22	---
SR02S-114-30	---	30	R1 1/4	schwer	400	21,54	---
SR02S-112-38	---	38	R1 1/2	schwer	315	28,41	---



Gerade Einschraubverschraubung - metrisches Gewinde

Stahl verzinkt oder Edelstahl 1.4571



Bestell-Nr. Stahl verzinkt	Bestell-Nr. Edelstahl	Rohr-Ø außen	Einschraub- gewinde	Baureihe	Druck bar	Euro	
						Stahl verzinkt	Edelstahl
SR03L-10-6	SR03L-10-6ES	6	M 10x1	leicht	315	1,35	8,04
SR03L-12-6	---	6	M 12x1,5	leicht	315	6,57	---
SR03L-14-6	---	6	M 14x1,5	leicht	315	4,26	---
SR03L-16-6	---	6	M 16x1,5	leicht	315	5,28	---
SR03L-18-6	---	6	M 18x1,5	leicht	315	5,94	---
SR03L-12-8	SR03L-12-8ES	8	M 12x1,5	leicht	315	1,92	10,65
SR03L-14-8	---	8	M 14x1,5	leicht	315	3,93	---
SR03L-16-8	---	8	M 16x1,5	leicht	315	4,95	---
SR03L-18-8	---	8	M 18x1,5	leicht	315	4,05	---
SR03L-22-8	---	8	M 22x1,5	leicht	315	10,17	---
SR03L-12-10	SR03L-12-10ES	10	M 12x1,5	leicht	315	9,03	15,00
SR03L-14-10	SR03L-14-10ES	10	M 14x1,5	leicht	315	2,22	11,91
SR03L-16-10	SR03L-16-10ES	10	M 16x1,5	leicht	315	3,54	15,24
SR03L-18-10	SR03L-18-10ES	10	M 18x1,5	leicht	315	5,13	22,50
SR03L-22-10	---	10	M 22x1,5	leicht	315	11,10	---
SR03L-12-12	---	12	M 12x1,5	leicht	315	5,52	---
SR03L-14-12	SR03L-14-12ES	12	M 14x1,5	leicht	315	8,37	17,64
SR03L-16-12	SR03L-16-12ES	12	M 16x1,5	leicht	315	2,82	15,36
SR03L-18-12	SR03L-18-12ES	12	M 18x1,5	leicht	315	5,16	21,84
SR03L-22-12	SR03L-22-12ES	12	M 22x1,5	leicht	315	6,06	27,63
SR03L-26-12	---	12	M 26x1,5	leicht	160	16,26	---
SR03L-16-15	---	15	M 16x1,5	leicht	315	7,26	---
SR03L-18-15	SR03L-18-15ES	15	M 18x1,5	leicht	315	3,39	18,69
SR03L-22-15	SR03L-22-15ES	15	M 22x1,5	leicht	315	5,28	29,46
SR03L-26-15	---	15	M 26x1,5	leicht	160	16,32	---
SR03L-18-18	SR03L-18-18ES	18	M 18x1,5	leicht	315	5,40	33,12
SR03L-22-18	SR03L-22-18ES	18	M 22x1,5	leicht	315	5,16	28,68
SR03L-33-18	---	18	M 33x2	leicht	315	60,90	---
SR03L-18-22	---	22	M 18x1,5	leicht	315	18,51	---
SR03L-22-22	---	22	M 22x1,5	leicht	315	20,31	---
SR03L-26-22	SR03L-26-22ES	22	M 26x1,5	leicht	160	6,36	41,79
SR03L-22-28	---	28	M 22x1,5	leicht	315	29,61	---
SR03L-26-28	---	28	M 26x1,5	leicht	160	40,68	---
SR03L-33-28	SR03L-33-28ES	28	M 33x2	leicht	160	12,96	61,65
SR03L-42-35	SR03L-42-35ES	35	M 42x2	leicht	160	18,96	76,77
SR03L-48-42	SR03L-48-42ES	42	M 48x2	leicht	160	20,64	102,15
SR03S-12-6	SR03S-12-6ES	6	M 12x1,5	schwer	630	2,16	13,86
---	SR03S-14-6ES	6	M 14x1,5	schwer	630	---	13,62
SR03S-14-8	SR03S-14-8ES	8	M 14x1,5	schwer	630	1,98	15,12
SR03S-16-10	SR03S-16-10ES	10	M 16x1,5	schwer	630	3,09	17,64
SR03S-18-10	---	10	M 18x1,5	schwer	630	11,04	---
SR03S-22-10	---	10	M 22x1,5	schwer	400	10,65	---
---	SR03S-14-12ES	12	M 14x1,5	schwer	630	---	21,54
SR03S-16-12	---	12	M 16x1,5	schwer	630	48,72	---
SR03S-18-12	SR03S-18-12ES	12	M 18x1,5	schwer	630	2,79	18,99
SR03S-22-12	---	12	M 22x1,5	schwer	400	18,21	---
SR03S-20-14	SR03S-20-14ES	14	M 20x1,5	schwer	630	5,43	26,43
SR03S-16-16	---	16	M 16x1,5	schwer	630	14,43	---
SR03S-18-16	---	16	M 18x1,5	schwer	630	14,97	---
SR03S-22-16	SR03S-22-16ES	16	M 22x1,5	schwer	400	4,77	27,81
SR03S-22-20	---	20	M 22x1,5	schwer	400	20,22	---
SR03S-27-20	SR03S-27-20ES	20	M 27x2	schwer	400	8,43	41,07
SR03S-33-25	SR03S-33-25ES	25	M 33x2	schwer	400	14,46	78,45
SR03S-42-30	SR03S-42-30ES	30	M 42x2	schwer	400	23,22	82,08
SR03S-48-38	SR03S-48-38ES	38	M 48x2	schwer	315	29,34	106,53

Einstellbare Einschraubverschraubung - zöllig - mit Rohrstopfen

Stahl verzinkt oder Edelstahl 1.4571

Bestell-Nr. Stahl verzinkt	Bestell-Nr. Edelstahl	Rohr-Ø außen	Einschraub- gewinde	Baureihe	Druck bar	Euro	
						Stahl verzinkt	Edelstahl
SR05L-18-6*	SR05L-18-6ES	6	G1/8	leicht	315	3,33	15,06
SR05L-14-8*	SR05L-14-8ES	8	G1/4	leicht	315	3,99	17,04
SR05L-14-10*	SR05L-14-10ES	10	G1/4	leicht	315	3,81	18,33
---	SR05L-38-10ES	10	G3/8	leicht	315	---	19,35
---	SR05L-18-12ES	12	G1/8	leicht	315	---	20,22
SR05L-14-12*	SR05L-14-12ES	12	G1/4	leicht	315	9,75	18,36
SR05L-38-12*	SR05L-38-12ES	12	G3/8	leicht	315	3,81	20,19
SR05L-12-12*	SR05L-12-12ES	12	G1/2	leicht	315	12,24	26,43
---	SR05L-38-15ES	15	G3/8	leicht	315	---	34,23
SR05L-12-15	SR05L-12-15ES	15	G1/2	leicht	315	5,16	26,88
---	SR05L-38-18ES	18	G3/8	leicht	315	---	54,51
SR05L-12-18	SR05L-12-18ES	18	G1/2	leicht	315	7,95	35,43
---	SR05L-38-22ES	22	G3/8	leicht	315	---	60,75
SR05L-12-22	SR05L-12-22ES	22	G1/2	leicht	315	90,03	58,26
SR05L-34-22	SR05L-34-22ES	22	G3/4	leicht	160	12,90	44,46
---	SR05L-1-22ES	22	G1	leicht	160	---	99,54
---	SR05L-34-28ES	28	G3/4	leicht	160	---	73,53
SR05L-1-28	SR05L-1-28ES	28	G1	leicht	160	17,13	75,06
SR05L-114-35	SR05L-114-35ES	35	G1 1/4	leicht	160	31,02	136,95
SR05L-112-42	SR05L-112-42ES	42	G1 1/2	leicht	160	36,42	156,81
SR05S-14-6	SR05S-14-6ES	6	G1/4	schwer	630	4,02	20,55
SR05S-14-8	SR05S-14-8ES	8	G1/4	schwer	630	3,99	19,74
SR05S-38-10	SR05S-38-10ES	10	G3/8	schwer	630	4,59	22,92
SR05S-38-12	SR05S-38-12ES	12	G3/8	schwer	630	5,73	24,21
SR05S-12-12	SR05S-12-12ES	12	G1/2	schwer	630	12,93	30,39
SR05S-12-14	SR05S-12-14ES	14	G1/2	schwer	630	9,39	31,89
SR05S-12-16	SR05S-12-16ES	16	G1/2	schwer	400	7,14	43,53
SR05S-34-20	SR05S-34-20ES	20	G3/4	schwer	400	14,70	57,45
SR05S-1-25	SR05S-1-25ES	25	G1	schwer	400	20,19	93,15
SR05S-114-30	SR05S-114-30ES	30	G1 1/4	schwer	400	28,23	141,12
SR05S-112-38	SR05S-112-38ES	38	G1 1/2	schwer	315	44,13	169,68

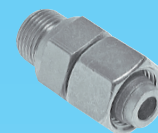
*Mutter und Schneidring liegen lose bei

Einstellbare Einschraubverschraubung - metrisch - mit Rohrstopfen

Stahl verzinkt oder Edelstahl 1.4571

Bestell-Nr. Stahl verzinkt	Bestell-Nr. Edelstahl	Rohr-Ø außen	Einschraub- gewinde	Baureihe	Druck bar	Euro	
						Stahl verzinkt	Edelstahl
SR06L-10-6*	SR06L-10-6ES	6	M 10x1	leicht	315	3,93	20,19
SR06L-12-8*	SR06L-12-8ES	8	M 12x1,5	leicht	315	4,02	19,83
SR06L-14-10*	SR06L-14-10ES	10	M 14x1,5	leicht	315	4,59	21,12
SR06L-16-12*	SR06L-16-12ES	12	M 16x1,5	leicht	315	5,13	24,63
SR06L-18-15	SR06L-18-15ES	15	M 18x1,5	leicht	315	6,18	31,02
SR06L-22-18	SR06L-22-18ES	18	M 22x1,5	leicht	315	8,19	44,07
SR06L-26-22	SR06L-26-22ES	22	M 26x1,5	leicht	160	12,30	49,53
SR06L-33-28	SR06L-33-28ES	28	M 33x2	leicht	160	19,39	81,36
SR06L-42-35	SR06L-42-35ES	35	M 42x2	leicht	160	30,93	132,18
SR06L-48-42	SR06L-48-42ES	42	M 48x2	leicht	160	45,09	145,74
SR06S-12-6	SR06S-12-6ES	6	M 12x1,5	schwer	630	4,68	18,69
SR06S-14-8	SR06S-14-8ES	8	M 14x1,5	schwer	630	5,04	20,97
SR06S-16-10	SR06S-16-10ES	10	M 16x1,5	schwer	630	5,61	24,63
SR06S-18-12	SR06S-18-12ES	12	M 18x1,5	schwer	630	5,31	27,51
SR06S-20-14	SR06S-20-14ES	14	M 20x1,5	schwer	630	11,37	32,31
SR06S-22-16	SR06S-22-16ES	16	M 22x1,5	schwer	400	9,96	44,37
SR06S-27-20	SR06S-27-20ES	20	M 27x2	schwer	400	14,22	61,44
SR06S-33-25	SR06S-33-25ES	25	M 33x2	schwer	400	21,33	91,53
SR06S-42-30	SR06S-42-30ES	30	M 42x2	schwer	400	31,44	125,10
SR06S-58-38	SR06S-58-38ES	38	M 58x2	schwer	315	48,93	166,08

*Mutter und Schneidring liegen lose bei



Reduziereinsätze - mit Sechskant

Stahl verzinkt oder Edelstahl 1.4571



Bestell-Nr. Stahl verzinkt	Bestell-Nr. Edelstahl	Rohr-Ø außen 1	Rohr-Ø außen 2	Baureihe	Druck bar	Euro Stahl verzinkt	Euro Edelstahl
SR08L-8-6*	SR08L-8-6*ES	8	6	leicht	315	3,36	14,52
SR08L-10-6*	SR08L-10-6*ES	10	6	leicht	315	3,93	16,02
SR08L-10-8*	SR08L-10-8*ES	10	8	leicht	315	3,66	16,02
SR08L-12-6*	SR08L-12-6*ES	12	6	leicht	315	4,29	19,08
SR08L-12-8*	SR08L-12-8*ES	12	8	leicht	315	4,44	20,19
SR08L-12-10*	SR08L-12-10*ES	12	10	leicht	315	3,99	20,55
SR08L-15-6	SR08L-15-6ES	15	6	leicht	315	5,04	21,42
SR08L-15-8	SR08L-15-8ES	15	8	leicht	315	4,86	22,83
SR08L-15-10	SR08L-15-10ES	15	10	leicht	315	4,17	24,63
SR08L-15-12	SR08L-15-12ES	15	12	leicht	315	5,13	23,04
SR08L-18-6	SR08L-18-6ES	18	6	leicht	315	11,16	35,85
SR08L-18-8	SR08L-18-8ES	18	8	leicht	315	6,72	26,67
SR08L-18-10	SR08L-18-10ES	18	10	leicht	315	6,75	30,39
SR08L-18-12	SR08L-18-12ES	18	12	leicht	315	6,87	30,90
SR08L-18-15	SR08L-18-15ES	18	15	leicht	315	7,44	36,27
SR08L-22-8	SR08L-22-8ES	22	8	leicht	160	10,86	37,20
SR08L-22-10	SR08L-22-10ES	22	10	leicht	160	11,61	36,06
SR08L-22-12	SR08L-22-12ES	22	12	leicht	160	7,62	35,40
SR08L-22-15	SR08L-22-15ES	22	15	leicht	160	9,39	39,00
SR08L-22-18	SR08L-22-18ES	22	18	leicht	160	9,99	43,17
SR08L-28-12	SR08L-28-12ES	28	12	leicht	160	15,36	51,36
SR08L-28-15	SR08L-28-15ES	28	15	leicht	160	13,50	58,53
SR08L-28-18	SR08L-28-18ES	28	18	leicht	160	16,35	67,89
SR08L-28-22	SR08L-28-22ES	28	22	leicht	160	17,10	72,57
SR08L-35-15	SR08L-35-15ES	35	15	leicht	160	29,91	87,57
SR08L-35-18	SR08L-35-18ES	35	18	leicht	160	27,39	91,23
SR08L-35-22	SR08L-35-22ES	35	22	leicht	160	24,45	91,23
SR08L-35-28	SR08L-35-28ES	35	28	leicht	160	24,93	94,86
SR08L-42-18	SR08L-42-18ES	42	18	leicht	160	39,66	113,10
SR08L-42-22	SR08L-42-22ES	42	22	leicht	160	27,21	116,76
SR08L-42-28	SR08L-42-28ES	42	28	leicht	160	31,32	120,36
SR08L-42-35	SR08L-42-35ES	42	35	leicht	160	36,42	127,68
SR08S-8-6	SR08S-8-6ES	8	6	schwer	630	8,46	23,28
SR08S-10-6	SR08S-10-6ES	10	6	schwer	630	5,16	23,28
SR08S-10-8	SR08S-10-8ES	10	8	schwer	630	6,30	24,27
SR08S-12-6	SR08S-12-6ES	12	6	schwer	630	5,22	21,84
SR08S-12-8	SR08S-12-8ES	12	8	schwer	630	5,49	22,65
SR08S-12-10	SR08S-12-10ES	12	10	schwer	630	6,00	28,41
SR08S-14-8	SR08S-14-8ES	14	8	schwer	630	13,83	28,23
SR08S-14-10	SR08S-14-10ES	14	10	schwer	630	14,10	28,02
SR08S-14-12	SR08S-14-12ES	14	12	schwer	630	15,15	32,28
SR08S-16-6	SR08S-16-6ES	16	6	schwer	400	9,03	34,68
SR08S-16-8	SR08S-16-8ES	16	8	schwer	400	7,20	29,97
SR08S-16-10	SR08S-16-10ES	16	10	schwer	400	7,44	36,18
SR08S-16-12	SR08S-16-12ES	16	12	schwer	400	7,59	32,16
SR08S-16-14	SR08S-16-14ES	16	14	schwer	400	17,76	37,59
SR08S-20-8	SR08S-20-8ES	20	8	schwer	400	12,54	38,70
SR08S-20-10	SR08S-20-10ES	20	10	schwer	400	11,10	43,17
SR08S-20-12	SR08S-20-12ES	20	12	schwer	400	9,36	43,98
SR08S-20-14	SR08S-20-14ES	20	14	schwer	400	20,22	47,25
SR08S-20-16	SR08S-20-16ES	20	16	schwer	400	10,56	53,61
SR08S-25-10	SR08S-25-10ES	25	10	schwer	400	20,58	59,52
SR08S-25-12	SR08S-25-12ES	25	12	schwer	400	16,65	68,79
SR08S-25-14	SR08S-25-14ES	25	14	schwer	400	33,75	67,65
SR08S-25-16	SR08S-25-16ES	25	16	schwer	400	16,29	65,34
SR08S-25-20	SR08S-25-20ES	25	20	schwer	400	17,91	81,36

Reduziereinsätze - mit Sechskant

Stahl verzinkt oder Edelstahl 1.4571

Fortsetzung von Seite D14

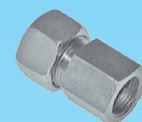
Bestell-Nr. Stahl verzinkt	Bestell-Nr. Edelstahl	Rohr-Ø außen 1	Rohr-Ø außen 2	Baureihe	Druck bar	Euro	
						Stahl verzinkt	Edelstahl
SR08S-30-12	SR08S-30-12ES	30	12	schwer	400	21,63	94,89
SR08S-30-14	SR08S-30-14ES	30	14	schwer	400	44,79	77,79
SR08S-30-16	SR08S-30-16ES	30	16	schwer	400	21,90	101,67
SR08S-30-20	SR08S-30-20ES	30	20	schwer	400	22,53	105,51
SR08S-30-25	SR08S-30-25ES	30	25	schwer	400	25,89	125,34
SR08S-38-16	SR08S-38-16ES	38	16	schwer	400	30,21	132,18
SR08S-38-20	SR08S-38-20ES	38	20	schwer	400	34,56	132,18
SR08S-38-25	SR08S-38-25ES	38	25	schwer	400	37,02	150,30
SR08S-38-30	SR08S-38-30ES	38	30	schwer	400	38,43	163,08

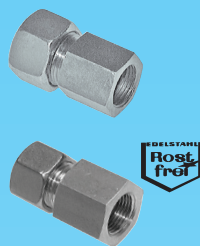


Gerade Aufschraubverschraubung - mit Innengewinde - zöllig

Stahl verzinkt oder Edelstahl 1.4571

Bestell-Nr. Stahl verzinkt	Bestell-Nr. Edelstahl	Rohr-Ø außen	Innen- gewinde	Baureihe	Druck bar	Euro	
						Stahl verzinkt	Edelstahl
SR10L-18-6	SR10L-18-6ES	6	G1/8	leicht	315	2,67	17,16
---	SR10L-14-6ES	6	G1/4	leicht	315	---	15,48
SR10L-14-8	SR10L-14-8ES	8	G1/4	leicht	315	2,88	17,43
SR10L-38-8	SR10L-38-8ES	8	G3/8	leicht	315	9,21	27,99
SR10L-12-8	---	8	G1/2	leicht	315	13,20	---
SR10L-14-10	SR10L-14-10ES	10	G1/4	leicht	315	2,64	17,37
SR10L-38-10	SR10L-38-10ES	10	G3/8	leicht	315	16,80	20,34
SR10L-12-10	SR10L-12-10ES	10	G1/2	leicht	315	18,39	36,69
SR10L-38-12	SR10L-38-12ES	12	G3/8	leicht	315	3,81	20,91
SR10L-12-12	SR10L-12-12ES	12	G1/2	leicht	315	11,49	23,88
---	SR10L-38-15ES	15	G3/8	leicht	315	---	24,30
SR10L-12-15	SR10L-12-15ES	15	G1/2	leicht	315	5,40	27,39
---	SR10L-38-18ES	18	G3/8	leicht	315	---	33,60
SR10L-12-18	SR10L-12-18ES	18	G1/2	leicht	315	7,65	34,56
SR10L-34-22	SR10L-34-22ES	22	G3/4	leicht	160	10,35	42,21
SR10L-1-28	SR10L-1-28ES	28	G 1	leicht	160	22,32	66,18
SR10L-114-35	SR10L-114-35ES	35	G1 1/4	leicht	160	42,00	122,37
SR10L-112-42	SR10L-112-42ES	42	G1 1/2	leicht	160	42,33	130,56
---	SR10S-18-6ES	6	G1/8	schwer	630	---	17,52
SR10S-14-6	SR10S-14-6ES	6	G1/4	schwer	630	4,47	18,45
SR10S-14-8	SR10S-14-8ES	8	G1/4	schwer	630	5,46	18,90
SR10S-38-10	SR10S-38-10ES	10	G3/8	schwer	630	7,02	24,90
---	SR10S-14-12ES	12	G1/4	schwer	630	---	25,29
SR10S-38-12	SR10S-38-12ES	12	G3/8	schwer	630	7,23	25,92
---	SR10S-12-12ES	12	G1/2	schwer	400	---	29,01
SR10S-12-14	SR10S-12-14ES	14	G1/2	schwer	400	12,96	32,58
SR10S-12-16	SR10S-12-16ES	16	G1/2	schwer	400	10,56	34,53
---	SR10S-38-20ES	20	G3/8	schwer	630	---	53,52
---	SR10S-12-20ES	20	G1/2	schwer	400	---	48,93
SR10S-34-20	SR10S-34-20ES	20	G3/4	schwer	400	16,05	49,98
SR10S-1-25	SR10S-1-25ES	25	G1	schwer	400	31,29	103,65
SR10S-114-30	SR10S-114-30ES	30	G1 1/4	schwer	400	42,66	121,41
SR10S-112-38	SR10S-112-38ES	38	G1 1/2	schwer	315	50,61	148,08





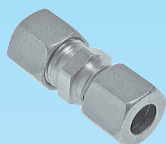
Gerade Aufschraubverschraubung - mit Innengewinde - metrisch

Stahl verzinkt oder Edelstahl 1.4571

Bestell-Nr. Stahl verzinkt	Bestell-Nr. Edelstahl	Rohr-Ø außen	Innen- gewinde	Baureihe	Druck bar	Euro	
						Stahl verzinkt	Edelstahl
SR11L-10-6	SR10L-10-6ES	6	M 10x1	leicht	315	7,29	16,35
SR11L-12-8	SR11L-12-8ES	8	M 12x1,5	leicht	315	7,98	19,26
SR11L-14-10	SR11L-14-10ES	10	M 14x1,5	leicht	315	9,00	22,56
SR11L-16-12	SR11L-16-12ES	12	M 16x1,5	leicht	315	12,15	26,85
---	SR11L-20-12ES	12	M 20x1,5	leicht	315	---	32,82
SR11L-18-15	SR11L-18-15ES	15	M 18x1,5	leicht	315	11,31	38,07
SR11L-22-18	SR11L-22-18ES	18	M 22x1,5	leicht	315	13,11	52,29
SR11L-26-22	SR11L-26-22ES	22	M 26x1,5	leicht	160	17,94	51,36
SR11L-33-28	SR11L-33-28ES	28	M 33x2	leicht	160	110,55	74,10
SR11L-42-35	SR11L-42-35ES	35	M 42x2	leicht	160	143,22	125,76
SR11L-48-42	SR11L-48-42ES	42	M 48x2	leicht	160	195,51	167,10
SR11S-12-6	SR11S-12-6ES	6	M 12x1,5	schwer	630	8,94	20,79
SR11S-14-8	SR11S-14-8ES	8	M 14x1,5	schwer	630	11,13	25,80
SR11S-16-10	SR11S-16-10ES	10	M 16x1,5	schwer	630	11,25	29,22
SR11S-18-12	SR11S-18-12ES	12	M 18x1,5	schwer	630	14,01	31,95
---	SR11S-20-12ES	12	M 20x1,5	schwer	630	---	34,23
SR11S-20-14	SR11S-20-14ES	14	M 20x1,5	schwer	630	20,85	36,90
SR11S-22-16	SR11S-22-16ES	16	M 22x1,5	schwer	400	20,79	42,60
SR11S-27-20	SR11S-27-20ES	20	M 27x2	schwer	400	22,59	58,20
SR11S-33-25	SR11S-33-25ES	25	M 33x2	schwer	400	72,18	84,75
SR11S-42-30	SR11S-42-30ES	30	M 42x2	schwer	400	98,43	130,35
SR11S-48-38	SR11S-48-38ES	38	M 48x2	schwer	315	116,79	192,09

Gerade Verschraubung

Stahl verzinkt oder Edelstahl 1.4571

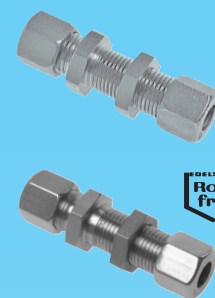


Bestell-Nr. Stahl verzinkt	Bestell-Nr. Edelstahl	Rohr-Ø außen	Gewinde Ü-Mutter	Baureihe	Druck bar	Euro	
						Stahl verzinkt	Edelstahl
SR12SL-8-4	SR12SL-8-4ES	4	M 8x1	sehr leicht	100	2,40	15,51
SR12SL-10-5	---	5	M 10x1	sehr leicht	100	3,09	---
SR12SL-10-6	SR12SL-10-6ES	6	M 10x1	sehr leicht	100	2,67	15,51
SR12SL-12-8	SR12SL-12-8ES	8	M 12x1	sehr leicht	100	2,76	15,84
SR12SL-14-10	---	10	M 14x1	sehr leicht	100	2,67	---
SR12SL-16-12	---	12	M 16x1	sehr leicht	100	3,24	---
SR12L-12-6	SR12L-12-6ES	6	M 12x1,5	leicht	315	2,19	10,14
SR12L-14-8	SR12L-14-8ES	8	M 14x1,5	leicht	315	2,37	13,35
SR12L-16-10	SR12L-16-10ES	10	M 16x1,5	leicht	315	2,58	14,40
SR12L-18-12	SR12L-18-12ES	12	M 18x1,5	leicht	315	3,09	19,20
SR12L-22-15	SR12L-22-15ES	15	M 22x1,5	leicht	315	4,59	23,49
SR12L-26-18	SR12L-26-18ES	18	M 26x1,5	leicht	160	7,65	33,06
SR12L-30-22	SR12L-30-22ES	22	M 30x2	leicht	160	10,95	42,09
SR12L-36-28	SR12L-36-28ES	28	M 36x2	leicht	160	16,32	76,77
SR12L-45-35	SR12L-45-35ES	35	M 45x2	leicht	160	25,89	114,03
SR12L-52-42	SR12L-52-42ES	42	M 52x2	leicht	160	33,48	149,82
SR12S-14-6	SR12S-14-6ES	6	M 14x1,5	schwer	630	2,88	13,35
SR12S-16-8	SR12S-16-8ES	8	M 16x1,5	schwer	630	2,70	15,45
SR12S-18-10	SR12S-18-10ES	10	M 18x1,5	schwer	630	3,75	19,20
SR12S-20-12	SR12S-20-12ES	12	M 20x1,5	schwer	630	3,75	20,79
SR12S-22-14	SR12S-22-14ES	14	M 22x1,5	schwer	630	6,96	29,31
SR12S-24-16	SR12S-24-16ES	16	M 24x1,5	schwer	400	8,67	35,19
SR12S-30-20	SR12S-30-20ES	20	M 30x2	schwer	400	12,39	43,86
SR12S-36-25	SR12S-36-25ES	25	M 36x2	schwer	400	20,85	94,71
SR12S-42-30	SR12S-42-30ES	30	M 42x2	schwer	400	26,31	127,68
SR12S-52-38	SR12S-52-38ES	38	M 52x2	schwer	315	35,31	171,48

Gerade Schottverschraubung

Stahl verzinkt oder Edelstahl 1.4571

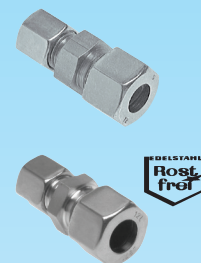
Bestell-Nr. Stahl verzinkt	Bestell-Nr. Edelstahl	Rohr-Ø außen	Gewinde Ü-Mutter	Baureihe	Druck bar	Euro	
						Stahl verzinkt	Edelstahl
SR13L-12-6	SR13L-12-6ES	6	M 12x1,5	leicht	315	4,68	22,83
SR13L-14-8	SR13L-14-8ES	8	M 14x1,5	leicht	315	4,17	26,37
SR13L-16-10	SR13L-16-10ES	10	M 16x1,5	leicht	315	6,03	31,47
SR13L-18-12	SR13L-18-12ES	12	M 18x1,5	leicht	315	5,64	34,56
SR13L-22-15	SR13L-22-15ES	15	M 22x1,5	leicht	315	8,52	48,87
SR13L-26-18	SR13L-26-18ES	18	M 26x1,5	leicht	315	13,71	68,43
SR13L-30-22	SR13L-30-22ES	22	M 30x2	leicht	160	21,27	92,46
SR13L-36-28	SR13L-36-28ES	28	M 36x2	leicht	160	31,74	132,69
SR13L-45-35	SR13L-45-35ES	35	M 45x2	leicht	160	48,09	179,94
SR13L-52-42	SR13L-52-42ES	42	M 52x2	leicht	160	66,66	264,36
SR13S-14-6	SR13S-14-6ES	6	M 14x1,5	schwer	630	5,22	31,89
SR13S-16-8	SR13S-16-8ES	8	M 16x1,5	schwer	630	6,54	34,08
SR13S-18-10	SR13S-18-10ES	10	M 18x1,5	schwer	630	7,59	40,59
SR13S-20-12	SR13S-20-12ES	12	M 20x1,5	schwer	630	10,08	44,49
SR13S-22-14	SR13S-22-14ES	14	M 22x1,5	schwer	630	16,65	61,65
SR13S-24-16	SR13S-24-16ES	16	M 24x1,5	schwer	400	17,67	67,14
SR13S-30-20	SR13S-30-20ES	20	M 30x2	schwer	400	25,17	101,25
SR13S-36-25	SR13S-36-25ES	25	M 36x2	schwer	400	40,29	163,59
SR13S-42-30	SR13S-42-30ES	30	M 42x2	schwer	400	49,14	212,40
SR13S-52-38	SR13S-52-38ES	38	M 52x2	schwer	315	79,95	323,91



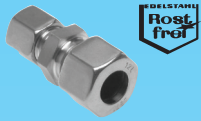
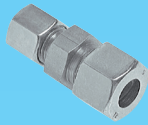
Gerade Reduzierschraubung

Stahl verzinkt oder Edelstahl 1.4571

Bestell-Nr. Stahl verzinkt	Bestell-Nr. Edelstahl	Rohr-Ø außen 1	Rohr-Ø außen 2	Baureihe	Druck bar	Euro	
						Stahl verzinkt	Edelstahl
SR14SL-6-4	SR14SL-6-4ES	6	4	sehr leicht	100	6,00	26,85
SR14SL-8-4	---	8	4	sehr leicht	100	15,45	---
SR14SL-8-6	---	8	6	sehr leicht	100	15,84	---
SR14L-8-6	SR14L-8-6ES	8	6	leicht	315	5,13	15,60
SR14L-10-6	SR14L-10-6ES	10	6	leicht	315	5,40	18,54
SR14L-10-8	SR14L-10-8ES	10	8	leicht	315	4,68	19,20
SR14L-12-6	SR14L-12-6ES	12	6	leicht	315	6,09	18,69
SR14L-12-8	SR14L-12-8ES	12	8	leicht	315	6,51	21,00
SR14L-12-10	SR14L-12-10ES	12	10	leicht	315	6,42	21,78
SR14L-15-6	SR14L-15-6ES	15	6	leicht	315	8,55	23,49
SR14L-15-8	SR14L-15-8ES	15	8	leicht	315	11,07	24,60
SR14L-15-10	SR14L-15-10ES	15	10	leicht	315	7,98	26,34
SR14L-15-12	SR14L-15-12ES	15	12	leicht	315	8,40	26,13
---	SR14L-18-8ES	18	8	leicht	315	---	37,65
SR14L-18-10	SR14L-18-10ES	18	10	leicht	315	11,07	37,65
SR14L-18-12	SR14L-18-12ES	18	12	leicht	315	11,13	41,16
SR14L-18-15	SR14L-18-15ES	18	15	leicht	315	11,61	40,71
---	SR14L-22-10ES	22	10	leicht	160	---	68,58
SR14L-22-12	SR14L-22-12ES	22	12	leicht	160	17,88	48,84
SR14L-22-15	SR14L-22-15ES	22	15	leicht	160	12,27	52,14
SR14L-22-18	SR14L-22-18ES	22	18	leicht	160	15,54	51,15
---	SR14L-28-10ES	28	10	leicht	160	---	79,98
---	SR14L-28-15ES	28	15	leicht	160	---	82,92
SR14L-28-18	SR14L-28-18ES	28	18	leicht	160	24,93	86,40
SR14L-28-22	SR14L-28-22ES	28	22	leicht	160	26,61	84,30
SR14L-35-28	SR14L-35-28ES	35	28	leicht	160	35,76	127,89
SR14L-42-28	SR14L-42-28ES	42	28	leicht	160	56,97	161,70
---	SR14L-42-35ES	42	35	leicht	160	---	178,35



Fortsetzung auf Seite D18



Gerade Reduzierschraubung

Stahl verzinkt oder Edelstahl 1.4571

Fortsetzung von Seite D17

Bestell-Nr. Stahl verzinkt	Bestell-Nr. Edelstahl	Rohr-Ø außen 1	Rohr-Ø außen 2	Baureihe	Druck bar	Euro	
						Stahl verzinkt	Edelstahl
SR14S-8-6	SR14S-8-6ES	8	6	schwer	630	6,45	19,56
SR14S-10-6	SR14S-10-6ES	10	6	schwer	630	9,39	22,20
SR14S-10-8	SR14S-10-8ES	10	8	schwer	630	9,03	24,51
SR14S-12-6	SR14S-12-6ES	12	6	schwer	630	7,92	25,59
SR14S-12-8	SR14S-12-8ES	12	8	schwer	630	8,94	26,67
SR14S-12-10	SR14S-12-10ES	12	10	schwer	630	9,30	26,64
SR14S-14-8	---	14	8	schwer	630	24,00	---
---	SR14S-14-10ES	14	10	schwer	630	---	31,47
SR14S-14-12	SR14S-14-12ES	14	12	schwer	630	16,74	32,97
SR14S-16-8	---	16	8	schwer	630	16,95	---
SR14S-16-10	SR14S-16-10ES	16	10	schwer	400	20,40	39,99
SR14S-16-12	SR14S-16-12ES	16	12	schwer	400	13,23	36,39
SR14S-16-14	SR14S-16-14ES	16	14	schwer	400	17,46	43,83
SR14S-20-10	SR14S-20-10ES	20	10	schwer	400	14,70	50,70
SR14S-20-12	SR14S-20-12ES	20	12	schwer	400	15,12	53,40
SR14S-20-14	SR14S-20-14ES	20	14	schwer	400	25,68	57,96
SR14S-20-16	SR14S-20-16ES	20	16	schwer	400	17,55	60,54
SR14S-25-16	SR14S-25-16ES	25	16	schwer	400	31,71	94,77
SR14S-25-20	SR14S-25-20ES	25	20	schwer	400	32,73	100,68
SR14S-30-20	SR14S-30-20ES	30	20	schwer	400	37,26	133,26
SR14S-30-25	SR14S-30-25ES	30	25	schwer	400	37,77	144,12
SR14S-38-30	SR14S-38-30ES	38	30	schwer	315	62,70	160,08

Winkel-Einschraubverschraubung - metrisch - konisch

Stahl verzinkt oder Edelstahl 1.4571

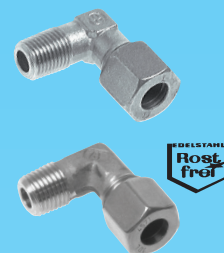


Bestell-Nr. Stahl verzinkt	Bestell-Nr. Edelstahl	Rohr-Ø außen	Einschraub- gewinde	Baureihe	Druck bar	Euro	
						Stahl verzinkt	Edelstahl
SR16SL-6-4	---	4	M 6x1	sehr leicht	100	10,14	---
SR16SL-8-4	SR16SL-8-4ES	4	M 8x1	sehr leicht	100	5,28	24,42
SR16SL-6-6	---	6	M 6x1	sehr leicht	100	8,58	---
SR16SL-8-6	---	6	M 8x1	sehr leicht	100	10,47	---
SR16SL-10-6	SR16SL-10-6ES	6	M 10x1	sehr leicht	100	5,49	20,40
SR16SL-10-8	SR16SL-10-8ES	8	M 10x1	sehr leicht	100	6,15	20,79
SR16L-10-6	SR16L-10-6ES	6	M 10x1	leicht	315	4,53	17,64
SR16L-12-8	SR16L-12-8ES	8	M 12x1,5	leicht	315	5,25	19,02
SR16L-14-10	SR16L-14-10ES	10	M 14x1,5	leicht	315	6,57	19,41
SR16L-16-12	SR16L-16-12ES	12	M 16x1,5	leicht	315	7,89	20,43
SR16L-18-15	SR16L-18-15ES	15	M 18x1,5	leicht	315	9,78	32,40
SR16L-22-18	SR16L-22-18ES	18	M 22x1,5	leicht	315	14,01	44,64
SR16S-12-6	SR16S-12-6ES	6	M 12x1,5	schwer	630	7,14	21,72
SR16S-14-8	SR16S-14-8ES	8	M 14x1,5	schwer	630	8,16	24,69
SR16S-16-10	SR16S-16-10ES	10	M 16x1,5	schwer	630	8,04	29,79
SR16S-18-12	SR16S-18-12ES	12	M 18x1,5	schwer	630	9,96	37,17
SR16S-20-14	SR16S-20-14ES	14	M 20x1,5	schwer	630	15,51	47,85
SR16S-22-16	SR16S-22-16ES	16	M 22x1,5	schwer	400	13,74	57,15

Winkel-Einschraubverschraubung - Whitworth-Rohrgewinde - zöllig

Stahl verzinkt oder Edelstahl 1.4571

Bestell-Nr. Stahl verzinkt	Bestell-Nr. Edelstahl	Rohr-Ø außen	Einschraub- gewinde	Baureihe	Druck bar	Euro	
						Stahl verzinkt	Edelstahl
SR17SL-18-4	SR17SL-18-4ES	4	R 1/8	sehr leicht	100	5,34	21,33
SR17SL-18-6	SR17SL-18-6ES	6	R 1/8	sehr leicht	100	5,31	21,84
SR17SL-18-8	SR17SL-18-8ES	8	R 1/8	sehr leicht	100	5,85	22,50
SR17SL-14-10	---	10	R 1/4	sehr leicht	100	6,48	---
SR17SL-14-12	---	12	R 1/4	sehr leicht	100	7,44	---
SR17L-18-6	SR17L-18-6ES	6	R 1/8	leicht	315	4,53	13,89
SR17L-14-6	SR17L-14-6ES	6	R 1/4	leicht	315	8,25	20,01
SR17L-18-8	SR17L-18-8ES	8	R 1/8	leicht	315	10,32	21,63
SR17L-14-8	SR17L-14-8ES	8	R 1/4	leicht	315	4,80	19,71
SR17L-38-8	---	8	R 3/8	leicht	315	13,02	---
---	SR17L-12-8ES	8	R 1/2	leicht	315	---	33,99
SR17L-14-10	SR17L-14-10ES	10	R 1/4	leicht	315	5,37	21,60
SR17L-38-10	SR17L-38-10ES	10	R 3/8	leicht	315	11,34	25,08
SR17L-14-12	SR17L-14-12ES	12	R 1/4	leicht	315	10,86	24,93
SR17L-38-12	SR17L-38-12ES	12	R 3/8	leicht	315	6,45	24,18
SR17L-12-12	SR17L-12-12ES	12	R 1/2	leicht	315	17,01	34,41
SR17L-12-15	SR17L-12-15ES	15	R 1/2	leicht	315	7,83	32,88
SR17L-12-18	SR17L-12-18ES	18	R 1/2	leicht	315	12,78	46,08
SR17L-34-22	SR17L-34-22ES	22	G 3/4	leicht	160	26,97	81,00
SR17L-1-28	SR17L-1-28ES	28	G 1	leicht	160	33,60	121,50
SR17L-114-35	SR17L-114-35ES	35	G 1 1/4	leicht	160	63,09	192,69
SR17L-112-42	SR17L-112-42ES	42	G 1 1/2	leicht	160	73,65	277,53
SR17S-14-6	SR17S-14-6ES	6	R 1/4	schwer	630	5,19	23,58
SR17S-14-8	SR17S-14-8ES	8	R 1/4	schwer	630	7,20	25,38
SR17S-38-10	SR17S-38-10ES	10	R 3/8	schwer	630	6,90	24,30
SR17S-38-12	SR17S-38-12ES	12	R 3/8	schwer	630	9,21	29,88
SR17S-12-14	SR17S-12-14ES	14	R 1/2	schwer	630	14,34	42,30
SR17S-12-16	SR17S-12-16ES	16	R 1/2	schwer	400	15,15	54,54
SR17S-34-20	SR17S-34-20ES	20	G 3/4	schwer	400	33,18	77,49
SR17S-1-25	SR17S-1-25ES	25	G 1	schwer	400	36,45	131,85
SR17S-114-30	SR17S-114-30ES	30	G 1 1/4	schwer	400	65,34	193,68
SR17S-112-38	SR17S-112-38ES	38	G 1 1/2	schwer	315	76,71	279,54



Schwenkverschraubung - metrisch

Stahl verzinkt

Bestell-Nr.	Rohr-Ø außen	Einschraub- gewinde	Baureihe	Druck bar	Euro
SR18SL-8-5	5	M 8x1	sehr leicht	100	18,81
SR18SL-10-6	6	M 10x1	sehr leicht	100	11,25
SR18SL-10-8	8	M 10x1	sehr leicht	100	12,45
SR18L-10-6	6	M 10x1	leicht	315	10,71
SR18L-12-8	8	M 12x1,5	leicht	315	12,12
SR18L-14-10	10	M 14x1,5	leicht	315	12,96
SR18L-16-12	12	M 16x1,5	leicht	315	15,18
SR18L-18-15	15	M 18x1,5	leicht	315	17,64
SR18L-22-18	18	M 22x1,5	leicht	315	22,95
SR18L-26-22	22	M 26x1,5	leicht	630	25,68
SR18S-12-6	6	M 12x1,5	schwer	630	12,27
SR18S-14-8	8	M 14x1,5	schwer	630	10,86
SR18S-16-10	10	M 16x1,5	schwer	630	14,04
SR18S-18-12	12	M 18x1,5	schwer	630	16,14
SR18S-20-14	14	M 20x1,5	schwer	630	26,16
SR18S-22-16	16	M 22x1,5	schwer	400	24,87
SR18S-27-20	20	M 27x2	schwer	400	35,34





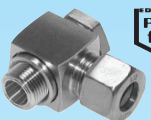
Schwenkverschraubung - zöllig

Stahl verzinkt

Bestell-Nr.	Rohr-Ø außen	Einschraub-gewinde	Baureihe	Druck bar	Euro
SR19SL-18-4	4	G1/8	sehr leicht	100	12,45
SR19SL-18-5	5	G1/8	sehr leicht	100	15,12
SR19SL-18-6	6	G1/8	sehr leicht	100	12,21
SR19SL-18-8	8	G1/8	sehr leicht	100	10,29
SR19L-18-6	6	G1/8	leicht	315	10,89
SR19L-14-8	8	G1/4	leicht	315	10,56
SR19L-14-10	10	G1/4	leicht	315	14,58
SR19L-38-12	12	G3/8	leicht	315	12,78
SR19L-12-15	15	G1/2	leicht	315	19,23
SR19L-12-18	18	G1/2	leicht	315	22,50
SR19L-34-22	22	G3/4	leicht	160	32,25
SR19S-14-6	6	G1/4	schwer	630	11,76
SR19S-14-8	8	G1/4	schwer	630	14,22
SR19S-38-10	10	G3/8	schwer	630	16,05
SR19S-38-12	12	G3/8	schwer	630	13,77
SR19S-12-14	14	G1/2	schwer	630	25,32
SR19S-12-16	16	G1/2	schwer	400	23,16
SR19S-34-20	20	G3/4	schwer	400	29,16

Drosselfreie Schwenkverschraubung - metrisch

Stahl verzinkt oder Edelstahl 1.4571



Bestell-Nr. Stahl verzinkt	Bestell-Nr. Edelstahl	Rohr-Ø außen	Gewinde Ü-Mutter	Baureihe	Druck bar	Euro Stahl verzinkt	Euro Edelstahl
SR18SL-8-4**	---	4	M 8x1	sehr leicht	100	12,51	---
SR18SL-10-6**	---	6	M 10x1	sehr leicht	100	11,25	---
SR18SL-10-8**	---	8	M 10x1	sehr leicht	100	12,45	---
SR20L-10-6	SR20L-10-6ES	6	M 10x1	leicht	315	9,36	105,09
SR20L-12-8	SR20L-12-8ES	8	M 12x1,5	leicht	315	13,11	130,32
SR20L-14-10	SR20L-14-10ES	10	M 14x1,5	leicht	315	11,55	129,57
SR20L-16-12	SR20L-16-12ES	12	M 16x1,5	leicht	315	17,82	145,92
SR20L-18-15	SR20L-18-15ES	15	M 18x1,5	leicht	315	21,06	186,06
SR20L-22-18	SR20L-22-18ES	18	M 22x1,5	leicht	315	30,54	233,49
SR20L-26-22	SR20L-26-22ES	22	M 26x1,5	leicht	160	44,58	368,40
SR20L-33-28	SR20L-33-28ES	28	M 33x2	leicht	160	77,73	561,75
SR20L-42-35	SR20L-42-35ES	35	M 42x2	leicht	160	117,30	849,90
SR20L-48-42	SR20L-48-42ES	42	M 48x2	leicht	160	157,05	1.214,70
SR20S-12-6	SR20S-12-6ES	6	M 12x1,5	schwer	630	12,99	112,98
SR20S-14-8	SR20S-14-8ES	8	M 14x1,5	schwer	630	14,91	131,34
SR20S-16-10	SR20S-16-10ES	10	M 16x1,5	schwer	630	18,39	142,83
SR20S-18-12	SR20S-18-12ES	12	M 18x1,5	schwer	630	20,49	164,16
SR20S-20-14	SR20S-20-14ES	14	M 20x1,5	schwer	630	35,43	200,67
SR20S-22-16	SR20S-22-16ES	16	M 22x1,5	schwer	400	33,00	255,36
SR20S-27-20	SR20S-27-20ES	20	M 27x2	schwer	400	50,67	375,72
SR20S-33-25	SR20S-33-25ES	25	M 33x2	schwer	400	79,17	539,82
SR20S-42-30	SR20S-42-30ES	30	M 42x2	schwer	400	121,83	879,12
SR20S-48-38	SR20S-48-38ES	38	M 48x2	schwer	315	166,29	1.273,02

**nicht drosselfrei

Drosselfreie Schwenkverschraubung - Whitworth-Rohrgewinde - zöllig

Stahl verzinkt oder Edelstahl 1.4571

Bestell-Nr. Stahl verzinkt	Bestell-Nr. Edelstahl	Rohr-Ø außen	Gewinde Ü-Mutter	Baureihe	Druck bar	Euro	
						Stahl verzinkt	Edelstahl
SR19SL-18-4**	---	4	G1/8	sehr leicht	100	12,45	---
SR19SL-18-6**	SR21SL-18-6ES	6	G1/8	sehr leicht	100	12,21	85,11
SR19SL-18-8**	SR21SL-18-8ES	8	G1/8	sehr leicht	100	10,29	87,00
SR21L-18-6	SR21L-18-6ES	6	G1/8	leicht	315	9,27	84,30
SR21L-14-8	SR21L-14-8ES	8	G1/4	leicht	315	10,14	89,94
SR21L-14-10	SR21L-14-10ES	10	G1/4	leicht	315	10,38	98,37
SR21L-38-12	SR21L-38-12ES	12	G3/8	leicht	315	18,24	118,02
SR21L-12-15	SR21L-12-15ES	15	G 1/2	leicht	315	22,41	188,52
SR21L-12-18	SR21L-12-18ES	18	G 1/2	leicht	315	30,75	237,57
SR21L-34-22	SR21L-34-22ES	22	G 3/4	leicht	160	48,66	342,30
SR21L-1-28	SR21L-1-28ES	28	G 1	leicht	160	77,61	508,35
SR21L-114-35	SR21L-114-35ES	35	G 1 1/4	leicht	160	116,55	752,34
SR21L-112-42	SR21L-112-42ES	42	G 1 1/2	leicht	160	156,57	1.064,13
SR21S-14-6	SR21S-14-6ES	6	G1/4	schwer	630	14,31	111,87
SR21S-14-8	SR21S-14-8ES	8	G1/4	schwer	630	12,27	122,01
SR21S-38-10	SR21S-38-10ES	10	G3/8	schwer	630	13,62	138,96
SR21S-38-12	SR21S-38-12ES	12	G3/8	schwer	630	18,99	155,91
SR21S-12-14	SR21S-12-14ES	14	G 1/2	schwer	630	26,40	183,00
SR21S-12-16	SR21S-12-16ES	16	G 1/2	schwer	400	25,86	227,07
SR21S-34-20	SR21S-34-20ES	20	G 3/4	schwer	400	36,81	345,69
SR21S-1-25	SR21S-1-25ES	25	G 1	schwer	400	67,80	545,64
SR21S-114-30	SR21S-114-30ES	30	G 1 1/4	schwer	400	98,97	806,58
SR21S-112-38	SR21S-112-38ES	38	G 1 1/2	schwer	315	165,81	1.135,29

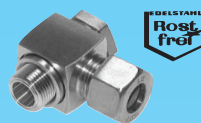
**nicht drosselfrei

Einstellbare Winkel-Anschlussverschraubung

Stahl verzinkt oder Edelstahl 1.4571

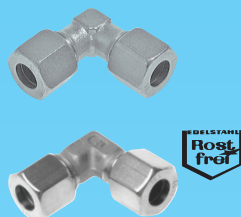
Bestell-Nr. Stahl verzinkt	Bestell-Nr. Edelstahl	Rohr-Ø außen	Gewinde Ü-Mutter	Baureihe	Druck bar	Euro	
						Stahl verzinkt	Edelstahl
SR24L-12-6	SR24L-12-6ES	6	M 12x1,5	leicht	315	5,73	21,63
SR24L-14-8	SR24L-14-8ES	8	M 14x1,5	leicht	315	5,31	26,22
SR24L-16-10	SR24L-16-10ES	10	M 16x1,5	leicht	315	6,60	28,17
SR24L-18-12	SR24L-18-12ES	12	M 18x1,5	leicht	315	7,17	33,06
SR24L-22-15	SR24L-22-15ES	15	M 22x1,5	leicht	315	8,52	46,68
SR24L-26-18	SR24L-26-18ES	18	M 26x1,5	leicht	315	12,33	60,81
SR24L-30-22	SR24L-30-22ES	22	M 30x2	leicht	160	17,13	102,93
SR24L-36-28	SR24L-36-28ES	28	M 36x2	leicht	160	27,00	143,58
SR24L-45-35	SR24L-45-35ES	35	M 45x2	leicht	160	40,56	210,39
SR24L-52-42	SR24L-52-42ES	42	M 52x2	leicht	160	54,33	311,97
SR24S-14-6	SR24S-14-6ES	6	M 14x1,5	schwer	630	6,24	27,00
SR24S-16-8*	SR24S-16-8ES*	8	M 16x1,5	schwer	630	7,77	29,01
SR24S-18-10*	SR24S-18-10ES*	10	M 18x1,5	schwer	630	8,37	33,39
SR24S-20-12*	SR24S-20-12ES*	12	M 20x1,5	schwer	630	8,61	38,88
SR24S-22-14	SR24S-22-14ES	14	M 22x1,5	schwer	400	12,15	50,34
SR24S-24-16	SR24S-24-16ES	16	M 24x1,5	schwer	400	12,18	61,56
SR24S-30-20	SR24S-30-20ES	20	M 30x2	schwer	400	19,68	105,45
SR24S-36-25	SR24S-36-25ES	25	M 36x2	schwer	400	29,67	154,41
SR24S-42-30	SR24S-42-30ES	30	M 42x2	schwer	400	42,90	216,45
SR24S-52-38	SR24S-52-38ES	38	M 52x2	schwer	315	61,68	319,89

*Mutter und Schneidring liegen lose bei



Winkel-Verschraubung

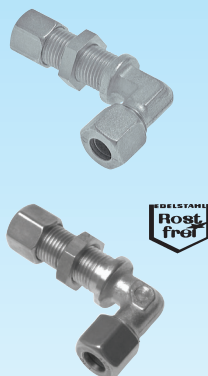
Stahl verzinkt oder Edelstahl 1.4571



Bestell-Nr. Stahl verzinkt	Bestell-Nr. Edelstahl	Rohr-Ø außen	Gewinde Ü-Mutter	Baureihe	Druck bar	Euro	
						Stahl verzinkt	Edelstahl
SR25SL-8-4	SR25SL-8-4ES	4	M 8x1	sehr leicht	100	5,70	27,39
SR25SL-10-5	---	5	M 10x1	sehr leicht	100	8,58	---
SR25SL-10-6	SR25SL-10-6ES	6	M 10x1	sehr leicht	100	5,67	27,72
SR25SL-12-8	SR25SL-12-8ES	8	M 12x1	sehr leicht	100	6,18	29,73
SR25SL-14-10	---	10	M 14x1	sehr leicht	100	6,18	---
SR25SL-16-12	---	12	M 16x1	sehr leicht	100	7,17	---
SR25L-12-6	SR25L-12-6ES	6	M 12x1,5	leicht	315	5,04	19,32
SR25L-14-8	SR25L-14-8ES	8	M 14x1,5	leicht	315	5,01	21,42
SR25L-16-10	SR25L-16-10ES	10	M 16x1,5	leicht	315	5,37	17,46
SR25L-18-12	SR25L-18-12ES	12	M 18x1,5	leicht	315	6,30	28,80
SR25L-22-15	SR25L-22-15ES	15	M 22x1,5	leicht	315	8,52	41,28
SR25L-26-18	SR25L-26-18ES	18	M 26x1,5	leicht	160	11,64	59,16
SR25L-30-22	SR25L-30-22ES	22	M 30x2	leicht	160	20,04	80,16
SR25L-36-28	SR25L-36-28ES	28	M 36x2	leicht	160	25,89	132,93
SR25L-45-35	SR25L-45-35ES	35	M 45x2	leicht	160	37,41	215,19
SR25L-52-42	SR25L-52-42ES	42	M 52x2	leicht	160	49,14	309,84
SR25S-14-6	SR25S-14-6ES	6	M 14x1,5	schwer	630	6,54	24,21
SR25S-16-8	SR25S-16-8ES	8	M 16x1,5	schwer	630	6,84	28,11
SR25S-18-10	SR25S-18-10ES	10	M 18x1,5	schwer	630	6,69	32,76
SR25S-20-12	SR25S-20-12ES	12	M 20x1,5	schwer	630	7,50	37,20
SR25S-22-14	SR25S-22-14ES	14	M 22x1,5	schwer	400	14,58	51,57
SR25S-24-16	SR25S-24-16ES	16	M 24x1,5	schwer	400	14,25	59,76
SR25S-30-20	SR25S-30-20ES	20	M 30x2	schwer	400	16,53	79,89
SR25S-36-25	SR25S-36-25ES	25	M 36x2	schwer	400	32,22	151,23
SR25S-45-30	SR25S-45-30ES	30	M 45x2	schwer	400	44,88	214,50
SR25S-52-38	SR25S-52-38ES	38	M 52x2	schwer	315	57,75	327,18

Winkel-Schottverschraubung

Stahl verzinkt oder Edelstahl 1.4571



Bestell-Nr. Stahl verzinkt	Bestell-Nr. Edelstahl	Rohr-Ø außen	Gewinde Ü-Mutter	Baureihe	Druck bar	Euro	
						Stahl verzinkt	Edelstahl
SR26L-12-6	SR26L-12-6ES	6	M 12x1,5	leicht	315	7,59	41,04
SR26L-14-8	SR26L-14-8ES	8	M 14x1,5	leicht	315	16,02	48,87
SR26L-16-10	SR26L-16-10ES	10	M 16x1,5	leicht	315	10,83	44,01
SR26L-18-12	SR26L-18-12ES	12	M 18x1,5	leicht	315	10,74	53,52
SR26L-22-15	SR26L-22-15ES	15	M 22x1,5	leicht	315	12,81	76,77
SR26L-26-18	SR26L-26-18ES	18	M 26x1,5	leicht	160	21,57	115,50
SR26L-30-22	SR26L-30-22ES	22	M 30x2	leicht	160	28,50	149,55
SR26L-36-28	SR26L-36-28ES	28	M 36x2	leicht	160	52,08	313,95
SR26L-45-35	SR26L-45-35ES	35	M 45x2	leicht	160	76,53	315,93
SR26L-52-42	SR26L-52-42ES	42	M 52x2	leicht	160	108,87	462,06
SR26S-14-6	SR26S-14-6ES	6	M 14x1,5	schwer	630	10,47	51,18
SR26S-16-8	SR26S-16-8ES	8	M 16x1,5	schwer	630	11,61	58,08
SR26S-18-10	SR26S-18-10ES	10	M 18x1,5	schwer	630	14,55	10,56
SR26S-20-12	SR26S-20-12ES	12	M 20x1,5	schwer	630	12,54	68,07
SR26S-22-14	SR26S-22-14ES	14	M 22x1,5	schwer	400	23,52	77,28
SR26S-24-16	SR26S-24-16ES	16	M 24x1,5	schwer	400	21,48	98,46
SR26S-30-20	SR26S-30-20ES	20	M 30x2	schwer	400	34,77	156,87
SR26S-36-25	SR26S-36-25ES	25	M 36x2	schwer	400	54,84	252,21
SR26S-42-30	SR26S-42-30ES	30	M 42x2	schwer	400	75,90	347,52
SR26S-52-38	SR26S-52-38ES	38	M 52x2	schwer	315	113,22	525,21

T-Einschraubverschraubung - metrisch

Stahl verzinkt oder Edelstahl 1.4571

Bestell-Nr. Stahl verzinkt	Bestell-Nr. Edelstahl	Rohr-Ø außen	Einschraub- gewinde	Baureihe	Druck bar	Euro	
						Stahl verzinkt	Edelstahl
SR27SL-8-4	SR27SL-8-4ES	4	M 8x1(kon.)	sehr leicht	100	17,19	41,13
SR27SL-10-6	SR27SL-10-6ES	6	M 10x1(kon.)	sehr leicht	100	18,66	45,03
SR27SL-10-8	SR27SL-10-8ES	8	M 10x1(kon.)	sehr leicht	100	11,85	49,38
SR27L-10-6	SR27L-10-6ES	6	M 10x1(kon.)	leicht	315	11,76	37,95
SR27L-12-8	SR27L-12-8ES	8	M 12x1,5(kon.)	leicht	315	14,40	42,09
SR27L-14-10	SR27L-14-10ES	10	M 14x1,5(kon.)	leicht	315	16,26	42,03
SR27L-16-12	SR27L-16-12ES	12	M 16x1,5(kon.)	leicht	315	16,77	51,15
SR27L-18-15	SR27L-18-15ES	15	M 18x1,5(kon.)	leicht	315	34,77	67,23
SR27L-22-18	SR27L-22-18ES	18	M 22x1,5(kon.)	leicht	315	72,78	108,45
SR27S-12-6	SR27S-12-6ES	6	M 12x1,5(kon.)	schwer	630	22,14	43,53
SR27S-14-8	SR27S-14-8ES	8	M 14x1,5(kon.)	schwer	630	23,88	41,58
SR27S-16-10	SR27S-16-10ES	10	M 16x1,5(kon.)	schwer	630	34,95	48,96
SR27S-18-12	SR27S-18-12ES	12	M 18x1,5(kon.)	schwer	630	35,67	55,50
SR27S-20-14	SR27S-20-14ES	14	M 20x1,5(kon.)	schwer	630	70,02	76,77
SR27S-22-16	SR27S-22-16ES	16	M 22x1,5(kon.)	schwer	400	83,16	110,88



T-Einschraubverschraubung - Whitworth-Rohrgewinde - zöllig

Stahl verzinkt oder Edelstahl 1.4571

Bestell-Nr. Stahl verzinkt	Bestell-Nr. Edelstahl	Rohr-Ø außen	Einschraub- gewinde	Baureihe	Druck bar	Euro	
						Stahl verzinkt	Edelstahl
SR28SL-18-4	SR28SL-18-4ES	4	R1/8(kon.)	sehr leicht	100	8,97	44,04
SR28SL-18-6	SR28SL-18-6ES	6	R1/8(kon.)	sehr leicht	100	9,63	45,18
SR28SL-18-8	SR28SL-18-8ES	8	R1/8(kon.)	sehr leicht	100	10,41	44,22
SR28L-18-6	SR28L-18-6ES	6	R1/8(kon.)	leicht	315	12,27	31,32
---	SR28L-14-6ES	6	R1/4(kon.)	leicht	315	---	43,86
SR28L-14-8	SR28L-14-8ES	8	R1/4(kon.)	leicht	315	11,82	32,10
---	SR28L-38-8ES	8	R3/8(kon.)	leicht	315	---	48,24
SR28L-14-10	SR28L-14-10ES	10	R1/4(kon.)	leicht	315	12,84	38,16
SR28L-38-12	SR28L-38-12ES	12	R3/8(kon.)	leicht	315	17,04	45,84
SR28L-12-15	SR28L-12-15ES	15	R1/2(kon.)	leicht	315	27,18	59,04
SR28L-12-18	SR28L-12-18ES	18	R1/2(kon.)	leicht	315	31,62	77,91
SR28L-34-22	SR28L-34-22ES	22	G3/4(zyl.)	leicht	160	66,69	106,50
SR28L-1-28	SR28L-1-28ES	28	G1/(zyl.)	leicht	160	64,98	204,27
SR28L-114-35	SR28L-114-35ES	35	G1 1/4(zyl.)	leicht	160	99,45	384,48
SR28L-112-42	SR28L-112-42ES	42	G1 1/2(zyl.)	leicht	160	178,44	401,25
SR28S-14-6	SR28S-14-6ES	6	R1/4(kon.)	schwer	630	13,53	37,95
SR28S-14-8	SR28S-14-8ES	8	R1/4(kon.)	schwer	630	14,64	43,74
SR28S-38-10	SR28S-38-10ES	10	R3/8(kon.)	schwer	630	20,79	51,36
SR28S-38-12	SR28S-38-12ES	12	R3/8(kon.)	schwer	630	19,86	57,54
SR28S-12-14	SR28S-12-14ES	14	R1/2(kon.)	schwer	630	53,91	68,01
SR28S-12-16	SR28S-12-16ES	16	R1/2(kon.)	schwer	400	32,34	91,53
SR28S-34-20	SR28S-34-20ES	20	G3/4(zyl.)	schwer	400	50,70	135,06
SR28S-1-25	SR28S-1-25ES	25	G1/(zyl.)	schwer	400	69,81	218,13
SR28S-114-30	SR28S-114-30ES	30	G1 1/4(zyl.)	schwer	400	114,09	291,81
SR28S-112-38	SR28S-112-38ES	38	G1 1/2(zyl.)	schwer	315	223,32	536,22



Drosselfreie T-Schwenkverschraubung - metrisch

Stahl verzinkt oder Edelstahl 1.4571



Bestell-Nr. Stahl verzinkt	Bestell-Nr. Edelstahl	Rohr-Ø außen	Einschraub- gewinde	Baureihe	Druck bar	Euro	
						Stahl verzinkt	Edelstahl
SR29L-10-6	SR29L-10-6ES	6	M 10x1	leicht	315	21,24	173,46
SR29L-12-8	SR29L-12-8ES	8	M 12x1,5	leicht	315	27,69	193,11
SR29L-14-10	SR29L-14-10ES	10	M 14x1,5	leicht	315	32,10	225,84
SR29L-16-12	SR29L-16-12ES	12	M 16x1,5	leicht	315	30,78	248,76
SR29L-18-15	SR29L-18-15ES	15	M 18x1,5	leicht	315	42,09	340,38
SR29L-22-18	SR29L-22-18ES	18	M 22x1,5	leicht	315	55,11	425,49
SR29L-26-22	SR29L-26-22ES	22	M 26x1,5	leicht	160	99,78	664,41
SR29L-33-28	SR29L-33-28ES	28	M 33x2	leicht	160	122,58	958,95
SR29L-42-35	SR29L-42-35ES	35	M 42x2	leicht	160	166,71	1.289,55
SR29L-48-42	SR29L-48-42ES	42	M 48x2	leicht	160	207,27	1.597,17
SR29S-12-6	SR29S-12-6ES	6	M 12x1,5	schwer	630	23,31	193,11
SR29S-14-8	SR29S-14-8ES	8	M 14x1,5	schwer	630	28,29	216,03
SR29S-16-10	SR29S-16-10ES	10	M 16x1,5	schwer	630	30,60	255,30
SR29S-18-12	SR29S-18-12ES	12	M 18x1,5	schwer	630	39,99	271,65
SR29S-20-14	SR29S-20-14ES	14	M 20x1,5	schwer	630	50,67	353,46
SR29S-22-16	SR29S-22-16ES	16	M 22x1,5	schwer	400	62,31	445,14
SR29S-27-20	SR29S-27-20ES	20	M 27x2	schwer	400	100,44	657,90
SR29S-33-25	SR29S-33-25ES	25	M 33x2	schwer	400	129,09	893,49
SR29S-42-30	SR29S-42-30ES	30	M 42x2	schwer	400	168,66	1.191,36
SR29S-48-38	SR29S-48-38ES	38	M 48x2	schwer	315	221,76	1.433,55

Drosselfreie T-Schwenkverschraubung - Whitworth-Rohrgewinde - zöllig

Stahl verzinkt oder Edelstahl 1.4571



Bestell-Nr. Stahl verzinkt	Bestell-Nr. Edelstahl	Rohr-Ø außen	Einschraub- gewinde	Baureihe	Druck bar	Euro	
						Stahl verzinkt	Edelstahl
SR30L-18-6	SR30L-18-6ES	6	G1/8	leicht	315	24,99	186,00
SR30L-14-8	SR30L-14-8ES	8	G1/4	leicht	315	23,91	221,13
SR30L-14-10	SR30L-14-10ES	10	G1/4	leicht	315	27,18	237,09
SR30L-38-12	SR30L-38-12ES	12	G3/8	leicht	315	29,01	262,62
SR30L-12-15	SR30L-12-15ES	15	G 1/2	leicht	315	43,02	390,96
SR30L-12-18	SR30L-12-18ES	18	G 1/2	leicht	315	52,05	485,70
SR30L-34-22	SR30L-34-22ES	22	G 3/4	leicht	160	81,51	707,52
SR30L-1-28	SR30L-1-28ES	28	G 1	leicht	160	122,61	1.021,17
SR30L-114-35	SR30L-114-35ES	35	G 1 1/4	leicht	160	166,11	1.371,27
SR30L-112-42	SR30L-112-42ES	42	G 1 1/2	leicht	160	206,85	1.699,50
SR30S-14-6	SR30S-14-6ES	6	G1/4	schwer	630	24,54	183,27
SR30S-14-8	SR30S-14-8ES	8	G1/4	schwer	630	28,11	206,19
SR30S-38-10	SR30S-38-10ES	10	G3/8	schwer	630	30,99	242,22
SR30S-38-12	SR30S-38-12ES	12	G3/8	schwer	630	42,93	288,12
SR30S-12-14	SR30S-12-14ES	14	G 1/2	schwer	630	49,95	333,87
SR30S-12-16	SR30S-12-16ES	16	G 1/2	schwer	400	55,92	422,25
SR30S-34-20	SR30S-34-20ES	20	G 3/4	schwer	400	96,06	628,41
SR30S-1-25	SR30S-1-25ES	25	G 1	schwer	400	129,18	850,98
SR30S-114-30	SR30S-114-30ES	30	G 1 1/4	schwer	400	168,06	1.135,71
SR30S-112-38	SR30S-112-38ES	38	G 1 1/2	schwer	315	221,37	1.433,55

Einstellbare T-Anschlussverschraubung - metrisch

Stahl verzinkt oder Edelstahl 1.4571

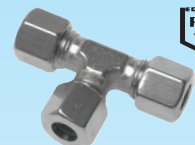
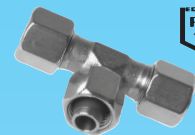
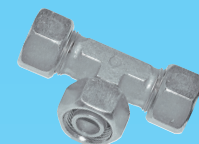
Bestell-Nr. Stahl verzinkt	Bestell-Nr. Edelstahl	Rohr-Ø außen	Gewinde Ü-Mutter	Baureihe	Druck bar	Euro	
						Stahl verzinkt	Edelstahl
SR32L-12-6	SR32L-12-6ES	6	M 12x1,5	leicht	315	7,89	34,98
SR32L-14-8	SR32L-14-8ES	8	M 14x1,5	leicht	315	8,25	36,60
SR32L-16-10	SR32L-16-10ES	10	M 16x1,5	leicht	315	9,51	41,22
SR32L-18-12	SR32L-18-12ES	12	M 18x1,5	leicht	315	11,43	47,55
SR32L-22-15	SR32L-22-15ES	15	M 22x1,5	leicht	315	16,95	63,00
SR32L-26-18	SR32L-26-18ES	18	M 26x1,5	leicht	315	20,82	87,15
SR32L-30-22	SR32L-30-22ES	22	M 30x2	leicht	160	28,32	132,90
SR32L-36-28	SR32L-36-28ES	28	M 36x2	leicht	160	49,62	196,83
SR32L-45-35	SR32L-45-35ES	35	M 45x2	leicht	160	68,25	344,43
SR32L-52-42	SR32L-52-42ES	42	M 52x2	leicht	160	91,20	420,36
SR32S-14-6*	SR32S-14-6ES	6	M 14x1,5	schwer	630	10,56	41,37
SR32S-16-8*	SR32S-16-8ES	8	M 16x1,5	schwer	630	11,46	49,65
SR32S-18-10*	SR32S-18-10ES	10	M 18x1,5	schwer	630	13,08	52,77
SR32S-20-12*	SR32S-20-12ES	12	M 20x1,5	schwer	630	14,91	57,42
SR32S-22-14	SR32S-22-14ES	14	M 22x1,5	schwer	630	22,83	76,74
SR32S-24-16	SR32S-24-16ES	16	M 24x1,5	schwer	400	21,36	98,31
SR32S-30-20	SR32S-30-20ES	20	M 30x2	schwer	400	35,04	132,18
SR32S-36-25	SR32S-36-25ES	25	M 36x2	schwer	400	49,32	222,03
SR32S-42-30	SR32S-42-30ES	30	M 42x2	schwer	400	64,05	312,81
SR32S-52-38	SR32S-52-38ES	38	M 52x2	schwer	315	89,22	443,25

* Mutter und Schneidring liegen lose bei

T-Verschraubung - metrisch

Stahl verzinkt oder Edelstahl 1.4571

Bestell-Nr. Stahl verzinkt	Bestell-Nr. Edelstahl	Rohr-Ø außen	Gewinde Ü-Mutter	Baureihe	Druck bar	Euro	
						Stahl verzinkt	Edelstahl
SR33L-12-6	SR33L-12-6ES	6	M 12x1,5	leicht	315	6,12	26,58
SR33L-14-8	SR33L-14-8ES	8	M 14x1,5	leicht	315	6,60	31,77
SR33L-16-10	SR33L-16-10ES	10	M 16x1,5	leicht	315	7,32	37,86
SR33L-18-12	SR33L-18-12ES	12	M 18x1,5	leicht	315	8,70	40,08
SR33L-22-15	SR33L-22-15ES	15	M 22x1,5	leicht	315	11,52	56,82
SR33L-26-18	SR33L-26-18ES	18	M 26x1,5	leicht	315	15,96	81,45
SR33L-30-22	SR33L-30-22ES	22	M 30x2	leicht	160	22,53	104,79
SR33L-36-28	SR33L-36-28ES	28	M 36x2	leicht	160	36,66	167,76
SR33L-45-35	SR33L-45-35ES	35	M 45x2	leicht	160	60,18	278,25
SR33L-52-42	SR33L-52-42ES	42	M 52x2	leicht	160	82,17	492,75
SR33S-14-6	SR33S-14-6ES	6	M 14x1,5	schwer	630	8,34	33,90
SR33S-16-8	SR33S-16-8ES	8	M 16x1,5	schwer	630	9,33	37,20
SR33S-18-10	SR33S-18-10ES	10	M 18x1,5	schwer	630	9,51	43,08
SR33S-20-12	SR33S-20-12ES	12	M 20x1,5	schwer	630	9,69	53,64
SR33S-22-14	SR33S-22-14ES	14	M 22x1,5	schwer	630	21,93	65,88
SR33S-24-16	SR33S-24-16ES	16	M 24x1,5	schwer	400	16,44	77,19
SR33S-30-20	SR33S-30-20ES	20	M 30x2	schwer	400	30,54	127,41
SR33S-36-25	SR33S-36-25ES	25	M 36x2	schwer	400	45,75	199,41
SR33S-42-30	SR33S-42-30ES	30	M 42x2	schwer	400	59,13	331,08
SR33S-52-38	SR33S-52-38ES	38	M 52x2	schwer	315	91,74	515,85





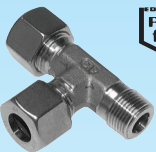
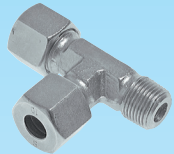
T-Verschraubung - reduzierend

Stahl verzinkt

Bestell-Nr.	Rohr-Ø 1 außen	Rohr-Ø 2 außen	Rohr-Ø 3 außen	Baureihe	Druck bar	Euro
SR34L-8-6-8	8 (M14x1,5)	6 (M12x1,5)	8 (M14x1,5)	leicht	315	15,36
SR34L-8-8-6	8 (M14x1,5)	8 (M14x1,5)	6 (M12x1,5)	leicht	315	13,35
SR34L-10-6-10	10 (16x1,5)	6 (M12x1,5)	10 (16x1,5)	leicht	315	18,00
SR34L-10-8-10	10 (16x1,5)	8 (M14x1,5)	10 (16x1,5)	leicht	315	23,13
SR34L-12-10-12	12 (M18x1,5)	10 (16x1,5)	12 (M18x1,5)	leicht	315	20,49
SR34L-15-8-15	15 (M22x1,5)	8 (M14x1,5)	15 (M22x1,5)	leicht	315	95,16
SR34L-15-10-15	15 (M22x1,5)	10 (16x1,5)	15 (M22x1,5)	leicht	315	34,11
SR34L-15-12-15	15 (M22x1,5)	12 (M18x1,5)	15 (M22x1,5)	leicht	315	30,03
SR34L-18-15-18	18 (M26x1,5)	15 (M22x1,5)	18 (M26x1,5)	leicht	160	39,60
SR34L-22-10-22	22 (M30x2)	10 (16x1,5)	22 (M30x2)	leicht	160	72,93
SR34L-22-12-22	22 (M30x2)	12 (M18x1,5)	22 (M30x2)	leicht	160	51,57
SR34L-22-15-22	22 (M30x2)	15 (M22x1,5)	22 (M30x2)	leicht	160	53,97
SR34L-22-18-22	22 (M30x2)	18 (M26x1,5)	22 (M30x2)	leicht	160	59,94
SR34L-28-12-28	28 (M36x2)	12 (M18x1,5)	28 (M36x2)	leicht	160	72,78
SR34L-28-15-28	28 (M36x2)	15 (M22x1,5)	28 (M36x2)	leicht	160	92,28
SR34L-28-22-28	28 (M36x2)	22 (M30x2)	28 (M36x2)	leicht	160	81,15
SR34S-12-10-12	12 (M20x1,5)	10 (M18x1,5)	12 (M20x1,5)	schwer	630	38,55
SR34S-16-12-16	16 (M24x1,5)	12 (M20x1,5)	16 (M24x1,5)	schwer	400	68,91
SR34S-25-16-25	25 (36x2)	16 (M24x1,5)	25 (36x2)	schwer	400	121,44
SR34S-25-20-25	25 (36x2)	20 (M20x2)	25 (36x2)	schwer	400	94,47

L-Einschraubverschraubung - metrisch

Stahl verzinkt oder Edelstahl 1.4571

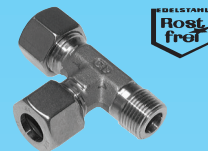
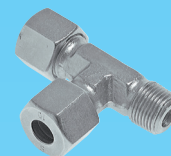


Bestell-Nr. Stahl verzinkt	Bestell-Nr. Edelstahl	Rohr-Ø außen	Einschraubgewinde	Baureihe	Druck bar	Euro Stahl verzinkt	Euro Edelstahl
SR36SL-8-4	---	4	M 8x1(kon.)	sehr leicht	100	14,73	---
SR36SL-10-6	---	6	M 10x1(kon.)	sehr leicht	100	16,41	---
SR36SL-10-8	SR36SL-10-8ES	8	M 10x1(kon.)	sehr leicht	100	20,70	33,21
SR36L-10-6	SR36L-10-6ES	6	M 10x1(kon.)	leicht	315	22,41	37,50
SR36L-12-8	SR36L-12-8ES	8	M 12x1,5(kon.)	leicht	315	27,36	39,36
SR36L-14-10	SR36L-14-10ES	10	M 14x1,5(kon.)	leicht	315	27,03	42,75
SR36L-16-12	SR36L-16-12ES	12	M 16x1,5(kon.)	leicht	315	24,99	54,84
SR36L-18-15	SR36L-18-15ES	15	M 18x1,5(kon.)	leicht	315	48,87	67,32
SR36L-22-18	SR36L-22-18ES	18	M 22x1,5(kon.)	leicht	315	50,19	108,45
SR36S-12-6	SR36S-12-6ES	6	M 12x1,5(kon.)	schwer	630	37,17	40,26
SR36S-14-8	SR36S-14-8ES	8	M 14x1,5(kon.)	schwer	630	41,94	44,49
SR36S-16-10	SR36S-16-10ES	10	M 16x1,5(kon.)	schwer	630	152,60	52,71
SR36S-18-12	SR36S-18-12ES	12	M 18x1,5(kon.)	schwer	630	59,91	59,70
SR36S-20-14	SR36S-20-14ES	14	M 20x1,5(kon.)	schwer	630	82,47	73,62
SR36S-22-16	SR36S-22-16ES	16	M 22x1,5(kon.)	schwer	400	30,18	113,10

L-Einschraubverschraubung - Whitworth-Rohrgewinde - zöllig

Stahl verzinkt oder Edelstahl 1.4571

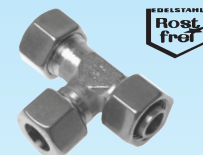
Bestell-Nr. Stahl verzinkt	Bestell-Nr. Edelstahl	Rohr-Ø außen	Einschraub- gewinde	Baureihe	Druck bar	Euro	
						Stahl verzinkt	Edelstahl
SR37SL-18-4	SR37SL-18-4ES	4	R1/8(kon.)	sehr leicht	100	11,94	43,95
SR37SL-18-6	SR37SL-18-6ES	6	R1/8(kon.)	sehr leicht	100	11,79	55,50
SR37SL-18-8	SR37SL-18-8ES	8	R1/8(kon.)	sehr leicht	100	12,60	45,96
SR37L-18-6	SR37L-18-6ES	6	R1/8(kon.)	leicht	315	11,76	40,89
SR37L-14-8	SR37L-14-8ES	8	R1/4(kon.)	leicht	315	12,81	35,28
SR37L-14-10	SR37L-14-10ES	10	R1/4(kon.)	leicht	315	13,89	41,88
SR37L-38-12	SR37L-38-12ES	12	R3/8(kon.)	leicht	315	16,80	47,97
SR37L-12-15	SR37L-12-15ES	15	R1/2(kon.)	leicht	315	28,38	63,75
SR37L-12-18	SR37L-12-18ES	18	R1/2(kon.)	leicht	315	34,05	91,53
SR37L-34-22	SR37L-34-22ES	22	G3/4(zyl.)	leicht	160	79,41	124,77
SR37L-1-28	SR37L-1-28ES	28	G1/(zyl.)	leicht	160	77,31	206,46
SR37L-114-35	SR37L-114-35ES	35	G1 1/4(zyl.)	leicht	160	146,22	344,97
SR37L-112-42	SR37L-112-42ES	42	G1 1/2(zyl.)	leicht	160	187,35	360,03
SR37S-14-6	SR37S-14-6ES	6	R1/4(kon.)	schwer	630	13,74	44,25
SR37S-14-8	SR37S-14-8ES	8	R1/4(kon.)	schwer	630	16,80	44,49
SR37S-38-10	SR37S-38-10ES	10	R3/8(kon.)	schwer	630	20,22	49,05
SR37S-38-12	SR37S-38-12ES	12	R3/8(kon.)	schwer	630	23,97	60,99
SR37S-12-14	SR37S-12-14ES	14	R1/2(kon.)	schwer	630	55,32	71,22
SR37S-12-16	SR37S-12-16ES	16	R1/2(kon.)	schwer	400	33,18	95,82
SR37S-34-20	SR37S-34-20ES	20	G3/4(zyl.)	schwer	400	64,59	111,93
SR37S-1-25	SR37S-1-25ES	25	G1/(zyl.)	schwer	400	80,67	195,72
SR37S-114-30	SR37S-114-30ES	30	G1 1/4(zyl.)	schwer	400	119,52	261,84
SR37S-112-38	SR37S-112-38ES	38	G1 1/2(zyl.)	schwer	315	223,32	481,14



Einstellbare L-Anschlussverschraubung - metrisch

Stahl verzinkt oder Edelstahl 1.4571

Bestell-Nr. Stahl verzinkt	Bestell-Nr. Edelstahl	Rohr-Ø außen	Gewinde Ü-Mutter	Baureihe	Druck bar	Euro	
						Stahl verzinkt	Edelstahl
SR38L-12-6	SR38L-12-6ES	6	M 12x1,5	leicht	315	8,94	38,28
SR38L-14-8	SR38L-14-8ES	8	M 14x1,5	leicht	315	9,42	36,60
SR38L-16-10	SR38L-16-10ES	10	M 16x1,5	leicht	315	9,33	41,79
SR38L-18-12	SR38L-18-12ES	12	M 18x1,5	leicht	315	12,51	48,09
SR38L-22-15	SR38L-22-15ES	15	M 22x1,5	leicht	315	16,62	64,92
SR38L-26-18	SR38L-26-18ES	18	M 26x1,5	leicht	315	22,62	103,98
SR38L-30-22	SR38L-30-22ES	22	M 30x2	leicht	160	34,29	125,67
SR38L-36-28	SR38L-36-28ES	28	M 36x2	leicht	160	50,13	196,95
SR38L-45-35	SR38L-45-35ES	35	M 45x2	leicht	160	68,10	354,57
SR38L-52-42	SR38L-52-42ES	42	M 52x2	leicht	160	90,54	440,40
SR38S-14-6	SR38S-14-6ES	6	M 14x1,5	schwer	630	10,74	42,12
SR38S-16-8	SR38S-16-8ES	8	M 16x1,5	schwer	630	10,62	47,13
SR38S-18-10	SR38S-18-10ES	10	M 18x1,5	schwer	630	13,53	60,48
SR38S-20-12	SR38S-20-12ES	12	M 20x1,5	schwer	630	15,03	67,23
SR38S-22-14	SR38S-22-14ES	14	M 22x1,5	schwer	630	19,92	85,38
SR38S-24-16	SR38S-24-16ES	16	M 24x1,5	schwer	400	23,58	103,98
SR38S-30-20	SR38S-30-20ES	20	M 30x2	schwer	400	34,83	152,52
SR38S-36-25	SR38S-36-25ES	25	M 36x2	schwer	400	53,73	244,02
SR38S-42-30	SR38S-42-30ES	30	M 42x2	schwer	400	72,30	355,41
SR38S-52-38	SR38S-52-38ES	38	M 52x2	schwer	315	91,44	458,28



Kreuzverschraubung - metrisch

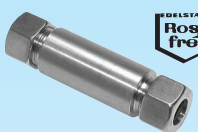
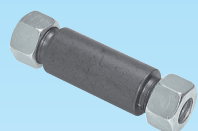
Stahl verzinkt oder Edelstahl 1.4571



Bestell-Nr. Stahl verzinkt	Bestell-Nr. Edelstahl	Rohr-Ø außen	Gewinde Ü-Mutter	Baureihe	Druck bar	Euro	
						Stahl verzinkt	Edelstahl
SR39SL-8-4	---	4	M 8x1	sehr leicht	100	22,29	---
SR39SL-10-6	---	6	M 10x1	sehr leicht	100	22,02	---
SR39SL-12-8	---	8	M 12x1	sehr leicht	100	23,04	---
SR39L-12-6	SR39L-12-6ES	6	M 12x1,5	leicht	315	23,13	60,39
SR39L-14-8	SR39L-14-8ES	8	M 14x1,5	leicht	315	25,53	63,30
SR39L-16-10	SR39L-16-10ES	10	M 16x1,5	leicht	315	23,64	80,97
SR39L-18-12	SR39L-18-12ES	12	M 18x1,5	leicht	315	29,43	89,37
SR39L-22-15	SR39L-22-15ES	15	M 22x1,5	leicht	315	34,77	110,94
SR39L-26-18	SR39L-26-18ES	18	M 26x1,5	leicht	315	44,73	160,47
SR39L-30-22	SR39L-30-22ES	22	M 30x2	leicht	160	53,52	215,88
SR39L-36-28	SR39L-36-28ES	28	M 36x2	leicht	160	85,11	288,81
SR39L-45-35	SR39L-45-35ES	35	M 45x2	leicht	160	122,46	382,95
SR39L-52-42	SR39L-52-42ES	42	M 52x2	leicht	160	189,39	539,28
SR39S-14-6	SR39S-14-6ES	6	M 14x1,5	schwer	630	26,85	64,20
SR39S-16-8	SR39S-16-8ES	8	M 16x1,5	schwer	630	29,22	82,35
SR39S-18-10	SR39S-18-10ES	10	M 18x1,5	schwer	630	31,53	91,23
SR39S-20-12	SR39S-20-12ES	12	M 20x1,5	schwer	630	33,33	107,22
SR39S-22-14	SR39S-22-14ES	14	M 22x1,5	schwer	630	45,51	113,10
SR39S-24-16	SR39S-24-16ES	16	M 24x1,5	schwer	400	48,09	156,00
SR39S-30-20	SR39S-30-20ES	20	M 30x2	schwer	400	69,42	213,75
SR39S-36-25	SR39S-36-25ES	25	M 36x2	schwer	400	85,14	351,57
SR39S-42-30	SR39S-42-30ES	30	M 42x2	schwer	400	115,08	387,36
SR39S-52-38	SR39S-52-38ES	38	M 52x2	schwer	315	192,75	647,97

Gerade Anschweiß-Schottverschraubung

Stahl phosphatiert oder Edelstahl 1.4571



Bestell-Nr. Stahl phosphatiert	Bestell-Nr. Edelstahl	für Rohr Ø außen	Anschweiß- stutzen	Baureihe	Druck bar	Euro	
						Stahl phosphatiert	Edelstahl
SR41L-6-18	SR41L-6-18ES	6	18	leicht	315	10,05	19,68
SR41L-8-20	SR41L-8-20ES	8	20	leicht	315	10,23	21,51
SR41L-10-22	SR41L-10-22ES	10	22	leicht	315	11,04	25,58
SR41L-12-25	SR41L-12-25ES	12	25	leicht	315	14,10	33,34
SR41L-15-28	SR41L-15-28ES	15	28	leicht	315	15,06	40,80
SR41L-18-32	SR41L-18-32ES	18	32	leicht	315	18,90	61,66
SR41L-22-36	SR41L-22-36ES	22	36	leicht	160	26,16	80,15
SR41L-28-40	SR41L-28-40ES	28	40	leicht	160	33,96	102,25
SR41L-35-50	SR41L-35-50ES	35	50	leicht	160	46,26	149,57
SR41L-42-60	SR41L-42-60ES	42	60	leicht	160	67,32	197,15
SR41S-6-20	SR41S-6-20ES	6	20	schwer	630	12,33	22,89
SR41S-8-22	SR41S-8-22ES	8	22	schwer	630	13,11	26,73
SR41S-10-25	SR41S-10-25ES	10	25	schwer	630	14,37	33,75
SR41S-12-28	SR41S-12-28ES	12	28	schwer	630	14,97	36,67
SR41S-14-30	SR41S-14-30ES	14	30	schwer	630	22,95	51,77
SR41S-16-35	SR41S-16-35ES	16	35	schwer	400	21,99	60,00
SR41S-20-38	SR41S-20-38ES	20	38	schwer	400	27,90	99,47
SR41S-25-45	SR41S-25-45ES	25	45	schwer	400	36,96	135,94
SR41S-30-50	SR41S-30-50ES	30	50	schwer	400	46,35	172,60
SR41S-38-60	SR41S-38-60ES	38	60	schwer	315	71,58	220,72

Gerade Anschweißverschraubung

Stahl phosphatiert oder Edelstahl 1.4571

Bestell-Nr. Stahl phosphatiert	Bestell-Nr. Edelstahl	Rohr-Ø außen	Baureihe	Druck bar	Euro	
					Stahl phosphatiert	Edelstahl
SR42L-6	SR42L-6ES	6	leicht	315	2,34	10,59
SR42L-8	SR42L-8ES	8	leicht	315	2,73	9,93
SR42L-10	SR42L-10ES	10	leicht	315	3,18	11,97
SR42L-12	SR42L-12ES	12	leicht	315	4,17	12,72
SR42L-15	SR42L-15ES	15	leicht	315	4,44	15,60
SR42L-18	SR42L-18ES	18	leicht	315	6,15	25,77
SR42L-22	SR42L-22ES	22	leicht	160	8,97	37,62
SR42L-28	SR42L-28ES	28	leicht	160	17,82	60,30
SR42L-35	SR42L-35ES	35	leicht	160	23,13	79,35
SR42L-42	SR42L-42ES	42	leicht	160	31,11	116,61
SR42S-6	SR42S-6ES	6	schwer	630	3,06	13,29
SR42S-8	SR42S-8ES	8	schwer	630	3,63	14,85
SR42S-10	SR42S-10ES	10	schwer	630	4,05	16,17
SR42S-12	SR42S-12ES	12	schwer	630	4,77	17,16
SR42S-14	SR42S-14ES	14	schwer	630	7,47	26,67
SR42S-16	SR42S-16ES	16	schwer	400	6,99	28,89
SR42S-20	SR42S-20ES	20	schwer	400	10,11	44,19
SR42S-25	SR42S-25ES	25	schwer	400	17,10	66,72
SR42S-30	SR42S-30ES	30	schwer	400	25,98	84,36
SR42S-38	SR42S-38ES	38	schwer	315	35,46	124,59



Schneidringe DIN 3861

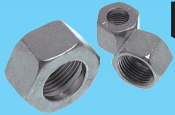
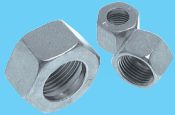
Stahl verzinkt oder Edelstahl 1.4571

Bestell-Nr. Stahl verzinkt	Bestell-Nr. Edelstahl	Rohr-Ø außen	Gewinde Ü-Mutter	Baureihe	Druck bar	Euro	
						Stahl verzinkt	Edelstahl
SR60SL-4	SR60SL-4ES	4	M 8x1	sehr leicht	100	0,36	1,17
SR60SL-6	SR60SL-6ES	6	M 10x1	sehr leicht	100	0,36	1,29
SR60SL-8	SR60SL-8ES	8	M 12x1	sehr leicht	100	0,33	1,77
SR60SL-10	---	10	M 14x1	sehr leicht	100	0,36	---
SR60SL-12	---	12	M 16x1	sehr leicht	100	0,36	---
SR60L-6	SR60L-6ES	6	M 12x1,5	leicht	315	0,36	1,47
SR60L-8	SR60L-8ES	8	M 14x1,5	leicht	315	0,33	1,56
SR60L-10	SR60L-10ES	10	M 16x1,5	leicht	315	0,48	1,89
SR60L-12	SR60L-12ES	12	M 18x1,5	leicht	315	0,39	2,73
SR60L-15	SR60L-15ES	15	M 22x1,5	leicht	315	0,54	3,36
SR60L-18	SR60L-18ES	18	M 26x1,5	leicht	315	0,78	3,75
SR60L-22	SR60L-22ES	22	M 30x2	leicht	160	0,93	4,20
SR60L-28	SR60L-28ES	28	M 36x2	leicht	160	1,14	6,39
SR60L-35	SR60L-35ES	35	M 45x2	leicht	160	1,71	9,36
SR60L-42	SR60L-42ES	42	M 52x2	leicht	160	2,25	10,68
SR60L-6	SR60L-6ES	6	M 14x1,5	schwer	630	0,36	1,47
SR60L-8	SR60L-8ES	8	M 16x1,5	schwer	630	0,33	1,56
SR60L-10	SR60L-10ES	10	M 18x1,5	schwer	630	0,48	1,89
SR60L-12	SR60L-12ES	12	M 20x1,5	schwer	630	0,39	2,73
SR60S-14	SR60S-14ES	14	M 22x1,5	schwer	630	0,84	3,54
SR60S-16	SR60S-16ES	16	M 24x1,5	schwer	400	0,90	3,42
SR60S-20	SR60S-20ES	20	M 30x2	schwer	400	1,08	3,99
SR60S-25	SR60S-25ES	25	M 36x2	schwer	400	1,41	6,21
SR60S-30	SR60S-30ES	30	M 42x2	schwer	400	1,68	9,03
SR60S-38	SR60S-38ES	38	M 52x2	schwer	315	2,10	9,63



Überwurfmuttern DIN 3870

Stahl verzinkt oder Edelstahl 1.4571



Bestell-Nr. Stahl verzinkt	Bestell-Nr. Edelstahl	Rohr-Ø außen	Gewinde Ü-Mutter	Baureihe	Druck bar	Euro	
						Stahl verzinkt	Edelstahl
SR61SL-4	SR61SL-4ES	4	M 8x1	sehr leicht	100	0,27	2,37
SR61SL-6	SR61SL-6ES	6	M 10x1	sehr leicht	100	0,36	2,64
SR61SL-8	SR61SL-8ES	8	M 12x1	sehr leicht	100	0,33	3,00
SR61SL-10	---	10	M 14x1	sehr leicht	100	3,45	---
SR61SL-12	---	12	M 16x1	sehr leicht	100	0,45	---
SR61L-6	SR61L-6ES	6	M 12x1,5	leicht	315	0,36	1,92
SR61L-8	SR61L-8ES	8	M 14x1,5	leicht	315	0,45	2,58
SR61L-10	SR61L-10ES	10	M 16x1,5	leicht	315	0,42	3,18
SR61L-12	SR61L-12ES	12	M 18x1,5	leicht	315	0,51	3,84
SR61L-15	SR61L-15ES	15	M 22x1,5	leicht	315	0,69	5,55
SR61L-18	SR61L-18ES	18	M 26x1,5	leicht	315	1,53	7,83
SR61L-22	SR61L-22ES	22	M 30x2	leicht	160	2,13	9,48
SR61L-28	SR61L-28ES	28	M 36x2	leicht	160	4,08	22,83
SR61L-35	SR61L-35ES	35	M 45x2	leicht	160	5,04	34,80
SR61L-42	SR61L-42ES	42	M 52x2	leicht	160	4,77	32,97
SR61S-6	SR61S-6ES	6	M 14x1,5	schwer	630	0,42	2,67
SR61S-8	SR61S-8ES	8	M 16x1,5	schwer	630	0,45	3,30
SR61S-10	SR61S-10ES	10	M 18x1,5	schwer	630	0,66	4,26
SR61S-12	SR61S-12ES	12	M 20x1,5	schwer	630	0,87	4,65
SR61S-14	SR61S-14ES	14	M 22x1,5	schwer	630	1,14	7,08
SR61S-16	SR61S-16ES	16	M 24x1,5	schwer	400	1,62	8,67
SR61S-20	SR61S-20ES	20	M 30x2	schwer	400	2,40	11,07
SR61S-25	SR61S-25ES	25	M 36x2	schwer	400	4,56	32,10
SR61S-30	SR61S-30ES	30	M 42x2	schwer	400	5,64	39,45
SR61S-38	SR61S-38ES	38	M 52x2	schwer	315	8,13	57,63

