

Schalldämpfer

Messingschalldämpfer



Kunststoffschalldämpfer



Hochleistungsschalldämpfer

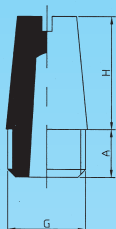


Schalldämpferdrosseln - Abluft



Schalldämpfer aus Sinterbronze

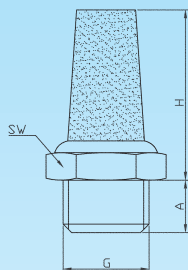
Anwendung:	Dämpfung der Entlüftungs- oder Ansauggeräusche bzw. Grob-Filterung der Ansaugluft bei pneumatischen Anwendungen, Filterung von Flüssigkeiten
Material:	Messing und Sinterbronze
Medium:	Druckluft, Öle aller Art, Benzin, Co ² und andere neutrale Gase, Süßwasser (mit Einschränkung), Lösungsmittel
Temperatur:	Luft: bis +180 °C neutrale Gase: bis +400 °C
Druck:	max. 12 bar (bei komplett gesintert höher)



Schalldämpfer - mit Schlitz (M5 ohne Schlitz)

Sinterbronze

Bestell-Nr.	Gewinde	H	Euro
960-5MS	M5	15,0	1,33
960-18MS	G1/8	16,0	0,84
960-14MS	G1/4	18,5	1,54
960-38MS	G3/8	25,0	2,70
960-12MS	G1/2	32,0	5,06
960-34MS	G3/4	53,0	7,88
960-1MS	G1	60,0	12,94



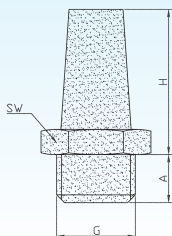
Schalldämpfer - mit Außengewinde

Sinterbronze, Gewindeteil und Sechskant aus Messing

Bestell-Nr.	Gewinde	H	SW	Euro
961-5MS	M5	14,0	8	0,84
961-6MS	M6	12,0	8	3,25
961-18MS	G1/8	20,0	13	1,20
961-14MS	G1/4	25,5	16	1,51
961-38MS	G3/8	33,0	19	2,89
961-12MS	G1/2	35,0	22	3,87
961-34MS	G3/4	46,0	30	8,22
961-1MS	G1	56,0	36	14,22

Schalldämpfer - mit Außengewinde

Sinterbronze



Bestell-Nr.	Gewinde	H	SW	Euro
961-18SI	G1/8	22	13	1,77
961-14SI	G1/4	26	17	3,39
961-38SI	G3/8	26	22	5,46
961-12SI	G1/2	32	27	8,97
961-34SI	G3/4	40	32	12,27
961-1SI	G1	50	41	14,34
961-2SI	G2	59	70	148,98

Schalldämpfer kurz

Sinterbronze

Bestell-Nr.	Gewinde	H	Euro
960A-18MS	G1/8	6	0,90
960A-14MS	G1/4	8	1,03
960A-38MS	G3/8	8	2,11
960A-12MS	G1/2	10	2,83

Schalldämpfer kurz - mit Sechskant

Messing-Gewinde, Sinterscheibe gebördelt

Bestell-Nr.	Gewinde	H	SW	Euro
960B-5MS	M5	5,0	8	0,75
960B-18MS	G1/8	6,0	13	0,75
960B-14MS	G1/4	7,5	16	0,94
960B-38MS	G3/8	7,0	19	1,74
960B-12MS	G1/2	7,5	22	2,53
960B-34MS	G3/4	8,5	30	4,51
960B-1MS	G1	8,5	36	7,63

Schalldämpfer kurz - mit Sechskant

Messing-Gewinde, Edelstahlrahtgewebe

Bestell-Nr.	Gewinde	H	SW	Euro
960C-5MS	M5	7	8	1,77
960C-18MS	G1/8	6	13	1,77
960C-14MS	G1/4	8	16	2,07
960C-38MS	G3/8	8	19	3,07
960C-12MS	G1/2	8	24	4,04
960C-34MS	G3/4	8	30	11,51
960C-1MS	G1	11	36	22,57

Schalldämpfer kurz - versenkbar im Gewinde mit Schlitz

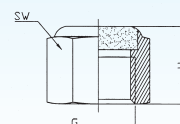
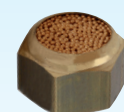
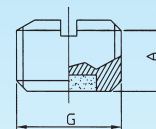
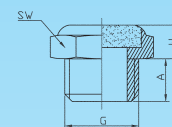
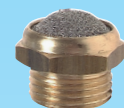
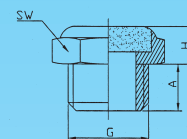
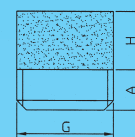
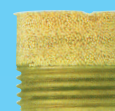
Messing-Gewinde, Sinterscheibe gebördelt

Bestell-Nr.	Gewinde	H	Euro
960D-18MS	G1/8	6,0	1,59
960D-14MS	G1/4	6,0	1,89
960D-38MS	G3/8	6,5	3,72
960D-12MS	G1/2	8,0	5,22
960D-34MS	G3/4	9,0	8,97
960D-1MS	G1	10,0	15,55

Schalldämpfer kurz - mit Innengewinde - mit Sechskant

Messing-Gewinde, Sinterscheibe gebördelt

Bestell-Nr.	Gewinde	H	SW	Euro
960E-5MS	M5	8	8	1,81
960E-18MS	G1/8	10	13	1,83
960E-14MS	G1/4	11	16	2,08
960E-38MS	G3/8	12	19	3,08
960E-12MS	G1/2	13	24	5,09



Schalldämpfer aus Kunststoff

Anwendung: Dämpfung der Entlüftungs- oder Ansauggeräusche bei pneumatischen Anwendungen. Die Schalldämpfertypen 963-..KB sind auch als Filter einsetzbar.

Medium: Druckluft (bei anderen Medien Beständigkeit beachten!)

Temperatur: -30 °C bis +80 °C

Gewinde: Whithworth-Rohrgewinde (BSP) zylindrisch

Schalldämpfer Sinter - PE grau

Druck: max. 10 bar

Bestell-Nr.	Gewinde	H	Ø B	Euro
962-5K	M5	20,5	7,0	2,19
962-7K*	M7	24,5	9,8	8,41
962-18K	G1/8	26,5	13,1	2,37
962-14K	G1/4	32,5	17,0	3,09
962-38K	G3/8	56,5	25,0	4,50
962-12K	G1/2	61,5	25,2	4,72
962-34K	G3/4	125,0	37,0	15,75
962-1K	G1	140,0	48,0	25,03

* ähnliche Bauform

Schalldämpfer aus Kunststoff (Vyon) grau

Druck: max. 9 bar

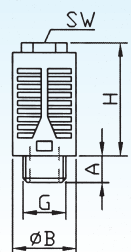
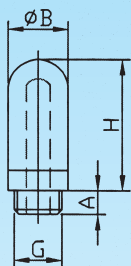
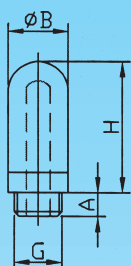
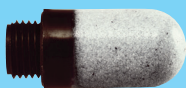
Bestell-Nr.	Gewinde	H	Ø B	Euro
962-18E	G1/8	26,0	13	1,47
962-14E	G1/4	32,5	17	2,18
962-38E	G3/8	55,5	25	3,56
962-12E	G1/2	57,0	25	4,22
962-34E	G3/4	123,5	37	13,33
962-1E	G1	138,0	48	21,56

Schalldämpfer (Filz) blau - mit Schlitz

Material: Gehäuse: PA (Polyamid), Dämpfungsmaterial: Filz

Druck: max. 6 bar

Bestell-Nr.	Gewinde	H	SW	A	Euro
963-18KB	G1/8	28,0	10	7	1,68
963-14KB	G1/4	36,5	12	8	2,13
963-38KB	G3/8	48,0	16	11	3,71
963-12KB	G1/2	48,0	16	11	4,39
963-34KB	G3/4	115,0	25	18	11,25
963-1KB	G1	115,0	25	18	11,25

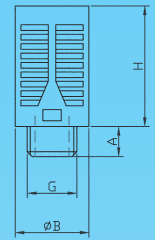


Schalldämpfer (Granulat) blau - mit Schlitz

Material: Gehäuse: PA (Polyamid), Dämpfungsmaterial: Granulat

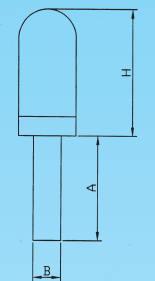
Druck: max. 6 bar

Bestell-Nr.	Gewinde	H	Ø B	Euro
963-18KB-G	G1/8	27,0	15,5	0,84
963-14KB-G	G1/4	34,5	20,0	0,98
963-38KB-G	G3/8	46,0	24,0	1,56
963-12KB-G	G1/2	46,0	24,0	2,00
963-34KB-G	G3/4	97,0	Schlitz Ø47,5	11,25
963-1KB-G	G1	97,0	SW50	11,25

**Schalldämpfer (Typ QSSD-B) - mit Stecknippel**

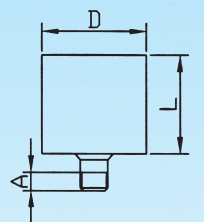
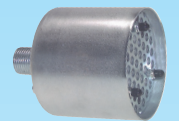
Druck: max. 6 bar

Bestell-Nr.	Schlauch Ø	Höhe	Toleranz		Betriebsdruck	Euro
			Höhe	Betriebsdruck		
061SD-4	4	32,0	+ - 3mm	max. 10 bar	4,08	
061SD-6	6	45,0	+ - 3mm	max. 10 bar	4,31	
061SD-8	8	43,5	+ - 3mm	max. 10 bar	4,31	
061SD-10	10	32,5	+ - 3mm	max. 10 bar	4,31	
061SD-12	12	82,0	+ - 3mm	max. 10 bar	6,06	

**Hochleistungsschalldämpfer robust, auswaschbar für Druckluft**

Druck: max. 6 bar

Bestell-Nr.	Gewinde	D	L	Durchfl. l/min.		Bestell-Nr. Ersatzfilter	Euro
				bei 6 bar	Euro		
964-12	G1/2	80	103	13.350	58,66	964F-1234	22,01
964-34	G3/4	80	106	16.700	66,89	964F-1234	22,01
964-10	G1	110	134	23.350	97,16	964F-10114	22,01
964-114	G1 1/4	110	140	31.700	100,01	964F-10114	22,01
964-112	G1 1/2	150	172	53.400	166,71	964-11220	29,67
964-20	G2	150	172	56.700	177,65	964-11220	29,67

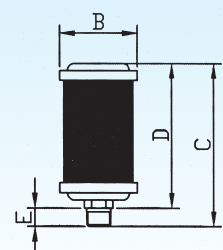
**Hochleistungsschalldämpfer für Druckluft**

Material: Körper: Aluminium, Patrone: Metall, Verbindungsstange: Stahl

Druck: 0-10 bar

Temperatur: -25°C bis +100°C

Bestell-Nr.	Gewinde	B	D	Durchfl. l/min. bei 6 bar	Euro
964-38RE	R3/8	70	113	6.210	39,71
964-12RE	R1/2	86	132	9.035	52,98
964-34RE	R3/4	89	162	19.760	67,79
964-10RE	R1	103	192	28.230	85,14
964-114RE	R1 1/4	103	192	45.168	103,01
964-112RE	R1 1/2	136	318	73.398	142,60
964-20RE	R2	136	450	118.600	160,07



Schalldämpferdrosseln (Typ GRE-B) - Abluft

Anwendung:	Geschwindigkeitsregulierung von Zylinderbewegungen. Die Ventile werden in die Abluftgewinde der Steuer-Ventile geschraubt. Die Durchflussmengen werden durch Drehungen der Schlitzschraube reguliert.
Material:	Messing oder Messing vernickelt / Sinterbronze
Medium:	Druckluft
Temperatur:	-20 °C bis +80 °C
Druck:	max. 10 bar

Schalldämpferdrosseln

Bestell-Nr.	Gewinde	SW	Euro
917E-18MS	G1/8	13	2,80
917E-14MS	G1/4	15	4,20
917E-38MS	G3/8	22	6,48
917E-12MS	G1/2	22	8,58
917E-34MS	G3/4	30	17,55
917E-1MS	G1	36	25,73

Fein-Schalldämpferdrosseln

Bestell-Nr.	Gewinde	A	SW1	SW	Euro
917-18MS	G1/8	6,5	10	16	5,51
917-14MS	G1/4	9,0	10	16	5,27
917-38MS	G3/8	10,0	10	22	10,73
917-12MS	G1/2	11,0	10	22	10,73
917-34MS	G3/4	-	10	30	34,22
917-1MS	G1	-	10	36	56,32

Präzisions-Schalldämpferdrosseln

Bestell-Nr.	Gewinde	SW	Ø	H	Euro
917P-5MS	M5	8	9,2	19,5	11,78
917P-18MS	G1/8	14	14,0	24,0	10,52
917P-14MS	G1/4	17	18,5	27,0	12,43
917P-38MS	G3/8	22	21,0	33,5	21,63
917P-12MS	G1/2	27	26,0	52,5	38,09

