

# Wegeventile und Zubehör

## Magnetventile



## Zubehör Magnetventile



## Vakuumventile



## Endschalter und Taster



## Handhebelventile



## Fußventile



## Pneumatikventile



## 2/2-Wege Magnetventile aus Messing - inklusive Spule und Stecker

**Werkstoff:** Körper: Messing, Innenteile: Messing/Edelstahl, Dichtung: NBR  
**Temperatur:** Medien: -10 °C bis +85 °C, Umgebung: -10 °C bis +50 °C  
**Medium:** Druckluft, neutrale Gase, Wasser, neutrale dünnflüssige Medien, Heizöl  
**Typ:** NC = stromlos geschlossen --- NO = stromlos geöffnet  
**Schutzart:** IP65



| Bestell-Nr.<br>24V= | Bestell-Nr.<br>230V 50/60 Hz | Gewinde | Typ | DN   | Arbeitsdruck |              | Euro   |        |
|---------------------|------------------------------|---------|-----|------|--------------|--------------|--------|--------|
|                     |                              |         |     |      | DC           | AC           | 24V    | 230V   |
| SF2218-24V=         | SF2218-220V                  | G1/8    | NC  | 2,2  | 0-13 bar     | 0-18 bar     | 37,76  | 37,73  |
| SF2214-24V=         | SF2214-220V                  | G1/4    | NC  | 2,2  | 0-13 bar     | 0-18 bar     | 37,76  | 37,73  |
| SF2238S-24V=        | SF2238S-220V                 | G3/8    | NC  | 13,0 | 0,3-16 bar * | 0,3-16 bar * | 64,46  | 64,61  |
| SF2238-24V=         | SF2238-220V                  | G3/8    | NC  | 15,0 | 0-6 bar      | 0-16 bar     | 98,35  | 98,35  |
| SF2212S-24V=        | SF2212S-220V                 | G1/2    | NC  | 13,0 | 0,3-16 bar * | 0,3-16 bar * | 64,66  | 64,61  |
| SF2212-24V=         | SF2212-220V                  | G1/2    | NC  | 15,0 | 0-6 bar      | 0-16 bar     | 98,24  | 98,29  |
| SF2234S-24V=        | SF2234S-220V                 | G3/4    | NC  | 21,0 | 0,3-16 bar * | 0,3-16 bar * | 94,81  | 94,40  |
| SF2234-24V=         | SF2234-220V                  | G3/4    | NC  | 15,0 | 0-6 bar      | 0-16 bar     | 110,45 | 109,30 |
| SF2210S-24V=        | SF2210S-220V                 | G1      | NC  | 25,0 | 0,3-16 bar * | 0,3-16 bar * | 100,86 | 100,86 |
| SF2210-24V=         | SF2210-220V                  | G1      | NC  | 15,0 | 0-5 bar      | 0-16 bar     | 125,52 | 134,93 |
| SF22114S-24V=       | SF22114S-220V                | G1 1/4  | NC  | 40,0 | 0,5-16 bar * | 0,5-16 bar * | 252,20 | 255,68 |
| SF22114-24V=        | SF22114-220V                 | G1 1/4  | NC  | 40,0 | 0-10 bar     | 0-10 bar     | 614,60 | 614,34 |
| SF22112S-24V=       | SF22112S-220V                | G1 1/2  | NC  | 40,0 | 0,5-16 bar * | 0,5-16 bar * | 259,51 | 259,13 |
| SF22112-24V=        | SF22112-220V                 | G1 1/2  | NC  | 40,0 | 0-10 bar     | 0-10 bar     | 686,23 | 686,23 |
| SF2220S-24V=        | SF2220S-220V                 | G2      | NC  | 50,0 | 0,5-16 bar * | 0,5-16 bar * | 348,37 | 348,31 |



| Bestell-Nr.<br>24V= | Bestell-Nr.<br>230V 50/60 Hz | Gewinde | Typ | DN   | Arbeitsdruck |              | Euro   |        |
|---------------------|------------------------------|---------|-----|------|--------------|--------------|--------|--------|
|                     |                              |         |     |      | DC           | AC           | 24V    | 230V   |
| SO2218-24V=         | SO2218-220V                  | G1/8    | NO  | 2,5  | 0-16 bar     | 0-18 bar     | 98,38  | 98,80  |
| SO2214-24V=         | SO2214-220V                  | G1/4    | NO  | 3,0  | 0-8 bar      | 0-15 bar     | 96,02  | 98,80  |
| SO2238S-24V=        | SO2238S-220V                 | G3/8    | NO  | 13,0 | 0,3-16 bar * | 0,3-16 bar * | 95,05  | 101,19 |
| SO2212S-24V=        | SO2212S-220V                 | G1/2    | NO  | 13,0 | 0,3-16 bar * | 0,3-16 bar * | 97,35  | 97,35  |
| SO2234S-24V=        | SO2234S-220V                 | G3/4    | NO  | 21,0 | 0,3-16 bar * | 0,3-16 bar * | 133,46 | 125,49 |
| SO2210S-24V=        | SO2210S-220V                 | G1      | NO  | 27,5 | 0,3-16 bar * | 0,3-16 bar * | 151,69 | 151,75 |
| SO2210-24V=         | SO2210-220V                  | G1      | NO  | 25,0 | 0-16 bar     | 0-16 bar     | 502,06 | 504,30 |
| SO22114S-24V=       | SO22114S-220V                | G1 1/4  | NO  | 40,0 | 0,5-16 bar * | 0,5-16 bar * | 321,79 | 321,79 |
| SO22112S-24V=       | SO22112S-220V                | G1 1/2  | NO  | 40,0 | 0,5-16 bar * | 0,5-16 bar * | 423,18 | 423,18 |
| SO2220S-24V=        | SO2220S-220V                 | G2      | NO  | 50,0 | 0,5-16 bar * | 0,5-16 bar * | 468,99 | 468,99 |

\* Servogesteuerte Ventile benötigen zum Öffnen oder Schließen eine Druckdifferenz zwischen Ventileingang und Ventilausgang. Entsteht im Ventil ein Druckausgleich, eventuell dadurch, dass am Ventilausgang kein oder nur wenig Medium verbraucht wird, funktioniert das Ventil nicht mehr optimal, d.h. es öffnet oder schließt nicht zuverlässig.

## 3/2-Wege Magnetventile aus Messing - inklusive Spule und Stecker

**Werkstoff:** Körper: Messing, Innenteile: Messing/Edelstahl,  
Dichtung: 1/8" und 1/4" Viton, 1/2" NBR

**Temperatur:** Medien: 1/8"&1/4": -20 °C bis +130 °C; 1/2: -10 °C bis +80 °C,  
Umgebung generell: 0 °C bis +50 °C

**Medium:** Druckluft, neutrale Gase, Wasser (1/8"&1/4": neutrale dünnflüssige  
Medien, Heizöl)

**Typ:** NC = stromlos geschlossen

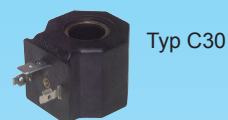
**Schutzart:** IP65, Steckergröße 3

| Bestell-Nr.<br>24V= | Bestell-Nr.<br>230V 50/60 Hz | Gewinde | Typ | DN | Arbeitsdruck | Euro   |        |
|---------------------|------------------------------|---------|-----|----|--------------|--------|--------|
|                     |                              |         |     |    |              | 24V    | 230V   |
| SF3218-24V=         | SF3218-220V                  | G1/8    | NC  | 2  | 0-14 bar     | 56,11  | 56,11  |
| SF3214-24V=         | SF3214-220V                  | G1/4    | NC  | 2  | 0-14 bar     | 56,11  | 56,11  |
| SF3212-24V=         | SF3212-220V                  | G1/2    | NC  | 12 | 0,8-12 bar   | 374,80 | 374,80 |

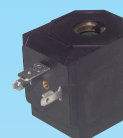


## Ersatz-Magnetspulen - für Magnetventile 2/2-Wege auf Seite K2

| Bestell-Nr.<br>24V= | Bestell-Nr.<br>12V= | Bestell-Nr.<br>230V 50 Hz | Bestell-Nr.<br>24V 50 Hz | Bestell-Nr.<br>110V 50 Hz | für TYP         | Euro        |
|---------------------|---------------------|---------------------------|--------------------------|---------------------------|-----------------|-------------|
| C30-24V=            | C30-12V=            | C30-230V                  | C30-24V                  | C30-110V                  | SF2218-24V=     | auf Anfrage |
| C31-24V=            | C31-12V=            | C31-230V                  | C31-24V                  | C31-110V                  | SO2218-24V=     | auf Anfrage |
| C30-24V=            | C30-12V=            | C30-230V                  | C30-24V                  | C30-110V                  | SF2214-24V=     | auf Anfrage |
| C31-24V=            | C31-12V=            | C31-230V                  | C31-24V                  | C31-110V                  | SO2214-24V=     | auf Anfrage |
| C32-24V=            | C32-12V=            | C32-230V                  | C32-24V                  | C32-110V                  | SF/SO2238S-24V= | auf Anfrage |
| C31-24V=            | C31-12V=            | C31-230V                  | C31-24V                  | C31-110V                  | SF2238-24V=     | auf Anfrage |
| C32-24V=            | C32-12V=            | C32-230V                  | C32-24V                  | C32-110V                  | SF/SO2212S-24V= | auf Anfrage |
| C31-24V=            | C31-12V=            | C31-230V                  | C31-24V                  | C31-110V                  | SF2212S-24V=    | auf Anfrage |
| C32-24V=            | C32-12V=            | C32-230V                  | C32-24V                  | C32-110V                  | SF/SO2234S-24V= | auf Anfrage |
| C32-24V=            | C32-12V=            | C32-230V                  | C32-24V                  | C32-110V                  | SO2234S-24V=    | auf Anfrage |
| C31-24V=            | C31-12V=            | C31-230V                  | C31-24V                  | C31-110V                  | SF2234-24V=     | auf Anfrage |
| C32-24V=            | C32-12V=            | C32-230V                  | C32-24V                  | C32-110V                  | SF2210S-24V=    | auf Anfrage |
| C32-24V=            | C32-12V=            | C32-230V                  | C32-24V                  | C32-110V                  | SO2210S-24V=    | auf Anfrage |
| C31-24V=            | C31-12V=            | C31-230V                  | C31-24V                  | C31-110V                  | SF2210-24V=     | auf Anfrage |
| C33-24V=            | C33-12V=            | C33-230V                  | C33-24V                  | C33-110V                  | SO2210-24V=     | auf Anfrage |
| C31-24V=            | C31-12V=            | C31-230V                  | C31-24V                  | C31-110V                  | SF22114S-24V=   | auf Anfrage |
| C34-24V=            | C34-12V=            | C34-230V                  | C34-24V                  | C34-110V                  | SO22114S-24V=   | auf Anfrage |
| C35-24V=            | C35-12V=            | C35-230V                  | C35-24V                  | C35-110V                  | SF22114-24V=    | auf Anfrage |
| C31-24V=            | C31-12V=            | C31-230V                  | C31-24V                  | C31-110V                  | SF22112S-24V=   | auf Anfrage |
| C34-24V=            | C34-12V=            | C34-230V                  | C34-24V                  | C34-110V                  | SO22112S-24V=   | auf Anfrage |
| C35-24V=            | C35-12V=            | C35-230V                  | C35-24V                  | C35-110V                  | SF22112-24V=    | auf Anfrage |
| C31-24V=            | C31-12V=            | C31-230V                  | C31-24V                  | C31-110V                  | SF22220S-24V=   | auf Anfrage |
| C34-24V=            | C34-12V=            | C34-230V                  | C34-24V                  | C34-110V                  | SO22220S-24V=   | auf Anfrage |



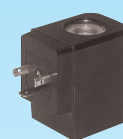
Typ C30



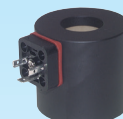
Typ C31  
Typ C34



Typ C32



Typ C33

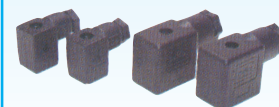


Typ C35

## DIN-Stecker - für Magnetspulen

Spannung: max. 250 V Wechselstrom / 300 V Gleichstrom

| Bestell-Nr. | Stecker-<br>größe | Höhe  | Kabel-<br>anschluss | Anzahl<br>Kontakt + Schutzkontakt | Euro |
|-------------|-------------------|-------|---------------------|-----------------------------------|------|
|             |                   |       |                     |                                   |      |
| ST00        | 0                 | 27 mm | M12                 | 2                                 | 3,31 |
| ST01        | 1                 | 31 mm | M16                 | 2                                 | 3,31 |
| ST03        | 3                 | 28 mm | M16                 | 2                                 | 3,31 |

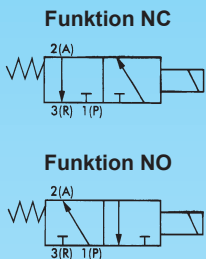


## DIN-Stecker - für Magnetspulen mit Schutzschaltung und LED-Anzeige



| Bestell-Nr. | Stecker-<br>größe | Spannung  | Größe   | Kabel-<br>anschluss | Norm            | Euro  |
|-------------|-------------------|-----------|---------|---------------------|-----------------|-------|
| 00LED-24V=  | 0                 | 24V AC/DC | 15 x 15 | M12                 | Industrienorm C | 13,55 |
| 00LED-220V  | 0                 | 230V AC   | 15 x 15 | M12                 | Industrienorm C | 13,55 |
| 01LED-24V=  | 1                 | 24V AC/DC | 20 x 30 | M16                 | Industrienorm B | 13,55 |
| 01LED-220V  | 1                 | 230V AC   | 20 x 30 | M16                 | Industrienorm B | 13,55 |
| 03LED-24V=  | 3                 | 24V AC/DC | 27 x 27 | M16                 | DIN/EN-A        | 13,55 |
| 03LED-220V  | 3                 | 230V AC   | 27 x 27 | M16                 | DIN/EN-A        | 13,55 |

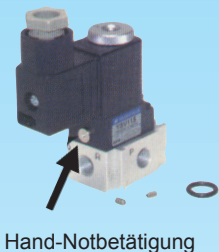
## 3/2-Wege Magnetventile mit Federrückstellung - inklusive Stecker und Spule



**Werkstoff:** Körper: Aluminium, Dichtung: NBR, Pilot: Polyamid (glasfaserverstärkt)  
**Temperatur:** -10 °C bis max. +60 °C  
**Medium:** geölte und ungeölte, gefilterte Druckluft  
**Spannungstoleranz:** +/- 10 %  
**Typ:** NC = stromlos geschlossen --- NO = stromlos geöffnet  
**inklusive Montagematerial zur Verkettung**

**Leistungsaufnahme:** Gleichstrom: 2,1 W; Wechselstrom: 4,1 VA (50 Hz)

**Schutzart:** IP65; **Steckergröße:** 1, **Abluft:** M5



| Bestell-Nr.<br>Typ: NC | Bestell-Nr.<br>Typ: NO | Gewinde | Spannung     | Betriebsdruck | Durchfluss<br>l/min. | Euro    |         |
|------------------------|------------------------|---------|--------------|---------------|----------------------|---------|---------|
|                        |                        |         |              |               |                      | Typ: NC | Typ: NO |
| YSV115-12C             | YSV116-12C             | G1/8    | 12V=         | 0-8           | 75                   | 50,30   | 50,30   |
| YSV115-02C             | YSV116-02C             | G1/8    | 24V=         | 0-8           | 75                   | 50,30   | 50,30   |
| YSV115-24C             | YSV116-24C             | G1/8    | 24V 50/60 Hz | 0-8           | 75                   | 50,30   | 50,30   |
| YSV115-15C             | YSV116-15C             | G1/8    | 115V 50/60Hz | 0-8           | 75                   | 50,30   | 50,30   |
| YSV115-20C             | YSV116-20C             | G1/8    | 230V 50/60Hz | 0-8           | 75                   | 50,30   | 50,30   |

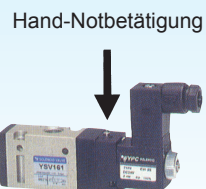
## Einfache Montage der Kombiventile

Durch die Schwalbenschwanzführung lassen sich die Ventile einfach, schnell und sicher ohne Zusatzbauteile verketteten.

1. Dichtungsring platzieren
2. Ventile zusammen stecken
3. Verkettung durch Anziehen der Madenschrauben fixieren

**Leistungsaufnahme:** Gleichstrom: 2,5 W, Wechselstrom: 3,5 VA (60 Hz)

**Schutzart:** IP65; **Steckergröße:** 0



| Bestell-Nr.<br>Typ: NC | Bestell-Nr.<br>Typ: NO | Gewinde | Spannung     | Betriebsdruck | Durchfluss<br>l/min. | Euro    |         |
|------------------------|------------------------|---------|--------------|---------------|----------------------|---------|---------|
|                        |                        |         |              |               |                      | Typ: NC | Typ: NO |
| YSV161-12C             | YSV162-12C             | G1/8    | 12V=         | 1,5-10        | 590                  | 64,81   | 70,98   |
| YSV161-02C             | YSV162-02C             | G1/8    | 24V=         | 1,5-10        | 590                  | 64,81   | 70,98   |
| YSV161-24C             | YSV162-24C             | G1/8    | 24V 50/60Hz  | 1,5-10        | 590                  | 64,81   | 70,98   |
| YSV161-15C             | YSV162-15C             | G1/8    | 115V 50/60Hz | 1,5-10        | 590                  | 64,81   | 70,98   |
| YSV161-20C             | YSV162-20C             | G1/8    | 230V 50/60Hz | 1,5-10        | 590                  | 64,81   | 70,98   |

**Leistungsaufnahme:** Gleichstrom: 2,1 W, Wechselstrom: 4,1 VA (50 Hz)

**Schutzart:** IP65; **Steckergröße:** 1

| Bestell-Nr.<br>Typ: NC | Bestell-Nr.<br>Typ: NO | Gewinde | Spannung     | Betriebsdruck | Durchfluss<br>l/min. | Euro    |         |
|------------------------|------------------------|---------|--------------|---------------|----------------------|---------|---------|
|                        |                        |         |              |               |                      | Typ: NC | Typ: NO |
| YSV210-12C             | YSV220-12C             | G1/4    | 12V=         | 1,5-10        | 980                  | 68,68   | 68,68   |
| YSV210-02C             | YSV220-02C             | G1/4    | 24V=         | 1,5-10        | 980                  | 68,68   | 68,68   |
| YSV210-24C             | YSV220-24C             | G1/4    | 24V 50/60Hz  | 1,5-10        | 980                  | 68,68   | 68,68   |
| YSV210-15C             | YSV220-15C             | G1/4    | 115V 50/60Hz | 1,5-10        | 980                  | 68,68   | 68,68   |
| YSV210-20C             | YSV220-20C             | G1/4    | 230V 50/60Hz | 1,5-10        | 980                  | 68,68   | 68,68   |

## Mehrfachanschlussplatte - Grundkörper mit Schrauben und Dichtungen

Körper: Aluminium, Dichtung: NBR

| Bestell-Nr. | Gewinde |   | Euro        |
|-------------|---------|---|-------------|
| MV160-**    | G1/8    | für Ventile der Baureihe YSV161 + YSV 162 | auf Anfrage |
| MVP160      | G1/8    | Blindplatte zum Verschließen              | auf Anfrage |
| MV200-**    | G1/4    | für Ventile der Baureihe YSV210 + YSV220  | auf Anfrage |
| MVP200      | G1/4    | Blindplatte zum Verschließen              | auf Anfrage |

\*\* Bitte Anzahl Stationen angeben.

Bestellbeispiel: **MV160-M2**

Mx steht für die Anzahl der Stationen; M2 d.h. mit 2 Stationen  
Von 1 = M1 bis 12 = M12 lieferbar

## 3/2-Wege Vakuumventile aus Messing - inklusive Stecker und Spule

**Ansteuerung:** Direktgesteuert, stromlos geschlossen NC

**Werkstoff:** Gehäuse: Messing; Innenteile: 1.4104; Dichtung: FKM

**Temperatur:** -10 °C bis max. +80 °C

**Einsatzbereich:** Wasser, neutrale, gasförmige und nicht aggressive, flüssige Medien, Mineralöle, Druckluft

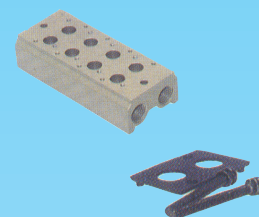
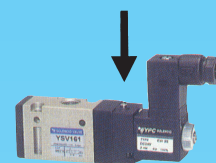
**Medien:** neutrale, gasförmige und flüssige Medien

**Schutzart:** IP65; **Belüftung:** M5

| Bestell-Nr.<br>24V= | Bestell-Nr.<br>230V AC | Gewinde | DN | Saugleistung<br>m³/h | Druckbereich  | Einbau-<br>lage  | Einbau-<br>länge | Euro     |          |
|---------------------|------------------------|---------|----|----------------------|---------------|------------------|------------------|----------|----------|
|                     |                        |         |    |                      |               |                  |                  | 24V=     | 230V AC  |
| SFV3214-24V=        | SFV3214-220V           | G1/4    | 3  | 4                    | -1 bis 6 bar  | beliebig         | 40               | 95,29    | 95,29    |
| SFV3238-24V=        | SFV3238-220V           | G3/8    | 3  | 5                    | -1 bis 6 bar  | beliebig         | 50               | 127,59   | 127,59   |
| SFV3212-24V=        | SFV3212-220V           | G1/2    | 3  | 5                    | -1 bis 5 bar  | beliebig         | 60               | 167,24   | 167,24   |
| SFVH3214-24V=       | SFVH3214-220V          | G1/4    | 6  | 13                   | -1 bis 8 bar  | stehender Magnet | 55               | 452,41   | 452,41   |
| SFVH3238-24V=       | SFVH3238-220V          | G3/8    | 11 | 26                   | -1 bis 10 bar | stehender Magnet | 70               | 814,79   | 814,79   |
| SFVH3212-24V=       | SFVH3212-220V          | G1/2    | 11 | 30                   | -1 bis 10 bar | stehender Magnet | 70               | 814,79   | 814,79   |
| SFVH3234-24V=       | SFVH3234-220V          | G3/4    | 21 | 130                  | -1 bis 1 bar  | stehender Magnet | 95               | 1.371,84 | 1.371,84 |
| SFVH3210-24V=       | SFVH3210-220V          | G1      | 21 | 130                  | -1 bis 1 bar  | stehender Magnet | 95               | 1.904,76 | 1.904,76 |

**NEU!**

Hand-Notbetätigung



## 5/2-Wege Magnetventile - inklusive Stecker und Spule

**Werkstoff:** Körper und Schieber: Aluminium, Dichtung NBR,  
Pilot: Polyamid (glasfaserverstärkt)

**Temperatur:** -10 °C bis max. +60 °C

**Spannungstoleranz:** +/- 10 %

**Leistungsaufnahme:** M5&1/8": Gleichstrom: 2,5W, Wechselstrom: 3,5 VA (60 Hz)  
1/4"&3/8"&1/2": Gleichstrom: 2,1W, Wechselstrom: 4,1 VA (50 Hz)

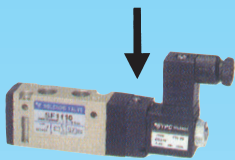
**Schutzart:** IP65

**Steckergröße:** Für M5 & G1/8": 0 --- Für G1/4" & G3/8" & G1/2": 1

mit Federrückstellung



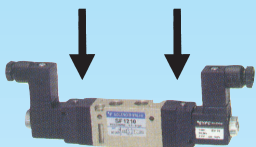
Hand-Notbetätigung



Impulsventil



Hand-Notbetätigung



| Bestell-Nr.<br>Federrück-<br>stellung | Bestell-Nr.<br>Impuls-<br>ventil | Gewinde | Spannung     | Betriebs-<br>druck | Durchfluss<br>l/min | Euro                   |                   |
|---------------------------------------|----------------------------------|---------|--------------|--------------------|---------------------|------------------------|-------------------|
|                                       |                                  |         |              |                    |                     | Federrück-<br>stellung | Impuls-<br>ventil |
| SF510-12C                             | SF520-12C                        | M5      | 12V=         | 1,5-10             | 190                 | 70,98                  | 112,40            |
| SF510-02C                             | SF520-02C                        | M5      | 24V=         | 1,5-10             | 190                 | 70,98                  | 112,40            |
| SF510-24C                             | SF520-24C                        | M5      | 24V 50/60Hz  | 1,5-10             | 190                 | 70,98                  | 112,40            |
| SF510-15C                             | SF520-15C                        | M5      | 115V 50/60Hz | 1,5-10             | 190                 | 70,98                  | 112,40            |
| SF510-20C                             | SF520-20C                        | M5      | 230V 50/60Hz | 1,5-10             | 190                 | 70,98                  | 112,40            |
| SF1110-12C                            | SF1210-12C                       | G1/8    | 12V=         | 1,5-10             | 590                 | 64,81                  | 112,99            |
| SF1110-02C                            | SF1210-02C                       | G1/8    | 24V=         | 1,5-10             | 590                 | 64,81                  | 112,99            |
| SF1110-24C                            | SF1210-24C                       | G1/8    | 24V 50/60Hz  | 1,5-10             | 590                 | 64,81                  | 112,99            |
| SF1110-15C                            | SF1210-15C                       | G1/8    | 115V 50/60Hz | 1,5-10             | 590                 | 64,81                  | 112,99            |
| SF1110-20C                            | SF1210-20C                       | G1/8    | 230V 50/60Hz | 1,5-10             | 590                 | 64,81                  | 112,99            |
| SF2110-12C                            | SF2210-12C                       | G1/4*   | 12V=         | 1,5-10             | 980                 | 68,68                  | 119,50            |
| SF2110-02C                            | SF2210-02C                       | G1/4*   | 24V=         | 1,5-10             | 980                 | 68,68                  | 119,50            |
| SF2110-24C                            | SF2210-24C                       | G1/4*   | 24V 50/60Hz  | 1,5-10             | 980                 | 68,68                  | 119,50            |
| SF2110-15C                            | SF2210-15C                       | G1/4*   | 115V 50/60Hz | 1,5-10             | 980                 | 68,68                  | 119,50            |
| SF2110-20C                            | SF2210-20C                       | G1/4*   | 230V 50/60Hz | 1,5-10             | 980                 | 68,68                  | 119,50            |
| SF5130-12C                            | SF5230-12C                       | G3/8    | 12V=         | 1,5-10             | 2.000               | 99,39                  | 152,63            |
| SF5130-02C                            | SF5230-02C                       | G3/8    | 24V=         | 1,5-10             | 2.000               | 99,39                  | 152,63            |
| SF5130-24C                            | SF5230-24C                       | G3/8    | 24V 50/60Hz  | 1,5-10             | 2.000               | 99,39                  | 152,63            |
| SF5130-15C                            | SF5230-15C                       | G3/8    | 115V 50/60Hz | 1,5-10             | 2.000               | 99,39                  | 152,63            |
| SF5130-20C                            | SF5230-20C                       | G3/8    | 230V 50/60Hz | 1,5-10             | 2.000               | 99,39                  | 152,63            |
| SF6130-12C                            | SF6230-12C                       | G1/2    | 12V=         | 1,5-10             | 3.500               | 106,50                 | 392,94            |
| SF6130-02C                            | SF6230-02C                       | G1/2    | 24V=         | 1,5-10             | 3.500               | 106,50                 | 174,64            |
| SF6130-24C                            | SF6230-24C                       | G1/2    | 24V 50/60Hz  | 1,5-10             | 3.500               | 106,50                 | 174,64            |
| SF6130-15C                            | SF6230-15C                       | G1/2    | 115V 50/60Hz | 1,5-10             | 3.500               | 106,50                 | 174,64            |
| SF6130-20C                            | SF6230-20C                       | G1/2    | 230V 50/60Hz | 1,5-10             | 3.500               | 106,50                 | 174,64            |

\* Abluft G1/8



**Sonderventil mit Lochbild NAMUR**  
speziell für pneumatische Drehantriebe Seite H28

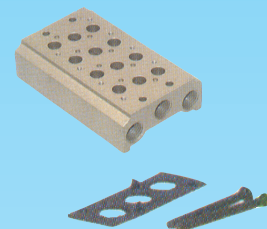
| Bestell-Nr.<br>Federrück-<br>stellung | Bestell-Nr.<br>Impuls-<br>ventil | Gewinde | Spannung     | Betriebs-<br>druck | Durchfluss<br>l/min | Euro                   |                   |
|---------------------------------------|----------------------------------|---------|--------------|--------------------|---------------------|------------------------|-------------------|
|                                       |                                  |         |              |                    |                     | Federrück-<br>stellung | Impuls-<br>ventil |
| <b>SN4120-12C</b>                     | <b>SN4220-12C</b>                | G1/4    | 12V=         | 1,5-10             | 1.000               | <b>69,12</b>           | <b>140,13</b>     |
| <b>SN4120-02C</b>                     | <b>SN4220-02C</b>                | G1/4    | 24V=         | 1,5-10             | 1.000               | <b>69,12</b>           | <b>140,13</b>     |
| <b>SN4120-24C</b>                     | <b>SN4220-24C</b>                | G1/4    | 24V 50/60Hz  | 1,5-10             | 1.000               | <b>69,12</b>           | <b>140,13</b>     |
| <b>SN4120-15C</b>                     | <b>SN4220-15C</b>                | G1/4    | 115V 50/60Hz | 1,5-10             | 1.000               | <b>69,12</b>           | <b>140,13</b>     |
| <b>SN4120-20C</b>                     | <b>SN4220-20C</b>                | G1/4    | 230V 50/60Hz | 1,5-10             | 1.000               | <b>69,12</b>           | <b>140,13</b>     |



**Mehrfachanschlussplatte - Grundkörper mit Schrauben und Dichtringen**

Körper: Aluminium, Dichtung: NBR

| Bestell-Nr.      |   | Euro               |
|------------------|---|--------------------|
| <b>MF500-**</b>  | für 5/2 und 5/3 Wege Magnetventile mit Gewinde M5   | <b>auf Anfrage</b> |
| <b>MFP500</b>    | Blindplatte zum Verschließen                        | <b>auf Anfrage</b> |
| <b>MF1000-**</b> | für 5/2 und 5/3 Wege Magnetventile mit Gewinde G1/8 | <b>auf Anfrage</b> |
| <b>MFP1000</b>   | Blindplatte zum Verschließen                        | <b>auf Anfrage</b> |
| <b>MF2000-**</b> | für 5/2 und 5/3 Wege Magnetventile mit Gewinde G1/4 | <b>auf Anfrage</b> |
| <b>MFP2000</b>   | Blindplatte zum Verschließen                        | <b>auf Anfrage</b> |
| <b>MF5000-**</b> | für 5/2 und 5/3 Wege Magnetventile mit Gewinde G3/8 | <b>auf Anfrage</b> |
| <b>MFP5000</b>   | Blindplatte zum Verschließen                        | <b>auf Anfrage</b> |
| <b>MF6000-**</b> | für 5/2 und 5/3 Wege Magnetventile mit Gewinde G1/2 | <b>auf Anfrage</b> |
| <b>MFP6000</b>   | Blindplatte zum Verschließen                        | <b>auf Anfrage</b> |



\*\* Bitte Anzahl Stationen angeben.

Bestellbeispiel: **MF500-M2**

— Mx steht für die Anzahl der Stationen; M2 d.h. mit 2 Stationen  
Von 1 = M1 bis 12 = M12 lieferbar

## 5/3-Wege Magnetventile - inklusive Stecker und Spule

**Werkstoff:** Körper und Schieber: Aluminium, Dichtung NBR,  
Pilot: Polyamid (glasfaserverstärkt)

**Temperatur:** -10 °C bis max. +60 °C

**Spannungstoleranz:** +/- 10 %

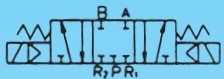
**Leistungsaufnahme:** M5&1/8": Gleichstrom: 2,5W, Wechselstrom: 3,5 VA (60 Hz)  
1/4"&3/8"&1/2": Gleichstrom: 2,1W, Wechselstrom: 4,1 VA (50 Hz)

**Schutzart:** IP65

**Steckergröße:** Für M5 & G1/8": 0 --- Für G1/4" & G3/8" & G1/2": 1

**Betriebsdruck:** 2-10 bar

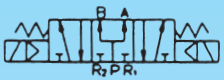
Mittelstellung gesperrt



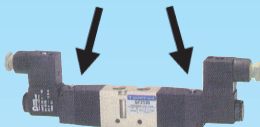
Mittelstellung entlüftet



Mittelstellung belüftet



Hand-Notbetätigung



| Bestell-Nr. Mittelstellung |            |            | Durchfluss |              |       | Euro     |           |          |
|----------------------------|------------|------------|------------|--------------|-------|----------|-----------|----------|
| gesperrt                   | entlüftet  | belüftet   | Gewinde    | Spannung     | l/min | gesperrt | entlüftet | belüftet |
| SF530-12C                  | SF540-12C  | SF550-12C  | M5         | 12V=         | 170   | 145,14   | 115,35    | 118,83   |
| SF530-02C                  | SF540-02C  | SF550-02C  | M5         | 24V=         | 170   | 145,14   | 115,35    | 118,83   |
| SF530-24C                  | SF540-24C  | SF550-24C  | M5         | 24V 50/60Hz  | 170   | 145,14   | 115,35    | 118,83   |
| SF530-15C                  | SF540-15C  | SF550-15C  | M5         | 115V 50/60Hz | 170   | 145,14   | 115,35    | 118,83   |
| SF530-20C                  | SF540-20C  | SF550-20C  | M5         | 230V 50/60Hz | 170   | 145,14   | 115,35    | 118,83   |
| SF1310-12C                 | SF1410-12C | SF1510-12C | G1/8       | 12V=         | 490   | 166,26   | 166,26    | 166,26   |
| SF1310-02C                 | SF1410-02C | SF1510-02C | G1/8       | 24V=         | 490   | 166,26   | 166,26    | 166,26   |
| SF1310-24C                 | SF1410-24C | SF1510-24C | G1/8       | 24V 50/60Hz  | 490   | 166,26   | 166,26    | 166,26   |
| SF1310-15C                 | SF1410-15C | SF1510-15C | G1/8       | 115V 50/60Hz | 490   | 166,26   | 166,26    | 166,26   |
| SF1310-20C                 | SF1410-20C | SF1510-20C | G1/8       | 230V 50/60Hz | 490   | 166,26   | 166,26    | 166,26   |
| SF2320-12C                 | SF2420-12C | SF2520-12C | G1/4*      | 12V=         | 590   | 166,85   | 175,70    | 175,70   |
| SF2320-02C                 | SF2420-02C | SF2520-02C | G1/4*      | 24V=         | 590   | 166,85   | 175,70    | 175,70   |
| SF2320-24C                 | SF2420-24C | SF2520-24C | G1/4*      | 24V 50/60Hz  | 590   | 166,85   | 175,70    | 175,70   |
| SF2320-15C                 | SF2420-15C | SF2520-15C | G1/4*      | 115V 50/60Hz | 590   | 166,85   | 175,70    | 175,70   |
| SF2320-20C                 | SF2420-20C | SF2520-20C | G1/4*      | 230V 50/60Hz | 590   | 166,85   | 175,70    | 175,70   |
| SF5330-12C                 | SF5430-12C | SF5530-12C | G3/8       | 12V=         | 1.600 | 205,88   | 211,81    | 211,81   |
| SF5330-02C                 | SF5430-02C | SF5530-02C | G3/8       | 24V=         | 1.600 | 205,88   | 211,81    | 211,81   |
| SF5330-24C                 | SF5430-24C | SF5530-24C | G3/8       | 24V 50/60Hz  | 1.600 | 205,88   | 211,81    | 211,81   |
| SF5330-15C                 | SF5430-15C | SF5530-15C | G3/8       | 115V 50/60Hz | 1.600 | 205,88   | 211,81    | 211,81   |
| SF5330-20C                 | SF5430-20C | SF5530-20C | G3/8       | 230V 50/60Hz | 1.600 | 205,88   | 211,81    | 211,81   |
| SF6330-12C                 | SF6430-12C | SF6530-12C | G1/2       | 12V=         | 2.500 | 205,59   | 208,74    | 213,88   |
| SF6330-02C                 | SF6430-02C | SF6530-02C | G1/2       | 24V=         | 2.500 | 205,59   | 208,74    | 219,36   |
| SF6330-24C                 | SF6430-24C | SF6530-24C | G1/2       | 24V 50/60Hz  | 2.500 | 205,59   | 208,74    | 213,88   |
| SF6330-15C                 | SF6430-15C | SF6530-15C | G1/2       | 115V 50/60Hz | 2.500 | 205,59   | 208,74    | 213,88   |
| SF6330-20C                 | SF6430-20C | SF6530-20C | G1/2       | 230V 50/60Hz | 2.500 | 205,59   | 208,74    | 213,88   |

\* Abluft G1/8



## Mehrfachanschlussplatte - Grundkörper mit Schrauben und Dichtringen

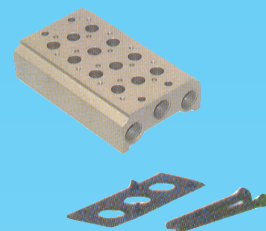
Körper: Aluminium, Dichtung: NBR

| Bestell-Nr.      | Anwendung   | Euro        |
|------------------|---|-------------|
| <b>MF500-**</b>  | für 5/2 und 5/3 Wege Magnetventile mit Gewinde M5   | auf Anfrage |
| <b>MFP500</b>    | Blindplatte zum Verschließen                        | auf Anfrage |
| <b>MF1000-**</b> | für 5/2 und 5/3 Wege Magnetventile mit Gewinde G1/8 | auf Anfrage |
| <b>MFP1000</b>   | Blindplatte zum Verschließen                        | auf Anfrage |
| <b>MF2000-**</b> | für 5/2 und 5/3 Wege Magnetventile mit Gewinde G1/4 | auf Anfrage |
| <b>MFP2000</b>   | Blindplatte zum Verschließen                        | auf Anfrage |
| <b>MF5000-**</b> | für 5/2 und 5/3 Wege Magnetventile mit Gewinde G3/8 | auf Anfrage |
| <b>MFP5000</b>   | Blindplatte zum Verschließen                        | auf Anfrage |
| <b>MF6000-**</b> | für 5/2 und 5/3 Wege Magnetventile mit Gewinde G1/2 | auf Anfrage |
| <b>MFP6000</b>   | Blindplatte zum Verschließen                        | auf Anfrage |

\*\* Bitte Anzahl Stationen angeben.

Bestellbeispiel: **MF500-M2**

Mx steht für die Anzahl der Stationen; M2 d.h. mit 2 Stationen  
Von 1 = M1 bis 12 = M12 lieferbar



## Ersatz-Magnetspulen - für Magnetventile auf den Seiten K4 bis K8

Für alle Serien YSV.... und SF....

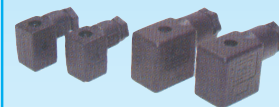
| Bestell-Nr.      | Steckergröße | Spannung      | Leistungsaufnahme | Norm                           | Euro        |
|------------------|--------------|---------------|-------------------|--------------------------------|-------------|
| <b>CO15-12=</b>  | 0            | 12V=          | 2,5 W             | Industrierausführung Bauform C | <b>8,88</b> |
| <b>CO15-24=</b>  | 0            | 24V=          | 2,5 W             | Industrierausführung Bauform C | <b>8,88</b> |
| <b>CO15-24V</b>  | 0            | 24V 50Hz      | 3,5 VA            | Industrierausführung Bauform C | <b>8,88</b> |
| <b>CO15-115V</b> | 0            | 115V 50/60 Hz | 3,5 VA            | Industrierausführung Bauform C | <b>8,88</b> |
| <b>CO15-220V</b> | 0            | 230V 50/60 Hz | 3,5 VA            | Industrierausführung Bauform C | <b>8,88</b> |
| <b>CO22-12V=</b> | 1            | 12V=          | 2,1 W             | Industrierausführung Bauform B | <b>8,88</b> |
| <b>CO22-24V=</b> | 1            | 24V=          | 2,0 W             | Industrierausführung Bauform B | <b>8,88</b> |
| <b>CO22-24V</b>  | 1            | 24V 50Hz      | 3,6 VA            | Industrierausführung Bauform B | <b>8,88</b> |
| <b>CO22-115V</b> | 1            | 115V 50/60 Hz | 4,1 VA            | Industrierausführung Bauform B | <b>8,88</b> |
| <b>CO22-220V</b> | 1            | 230V 50/60 Hz | 3,9 VA            | Industrierausführung Bauform B | <b>8,88</b> |



## DIN-Stecker - für Magnetspulen

Spannung: max. 250 V Wechselstrom / 300 V Gleichstrom

| Bestell-Nr. | Steckergröße | Höhe  | Kabelanschluss | Anzahl Kontakt + Schutzkontakt | Euro        |
|-------------|--------------|-------|----------------|--------------------------------|-------------|
| <b>ST00</b> | 0            | 27 mm | M12            | 2                              | <b>3,31</b> |
| <b>ST01</b> | 1            | 31 mm | M16            | 2                              | <b>3,31</b> |



## DIN-Stecker - für Magnetspulen mit Schutzbeschaltung und LED-Anzeige

| Bestell-Nr.       | Steckergröße | Spannung  | Größe   | Kabelanschluss | Euro         |
|-------------------|--------------|-----------|---------|----------------|--------------|
| <b>00LED-24V=</b> | 0            | 24V AC/DC | 15 x 15 | M12            | <b>13,55</b> |
| <b>00LED-220V</b> | 0            | 230V AC   | 15 x 15 | M12            | <b>13,55</b> |
| <b>01LED-24V=</b> | 1            | 24V AC/DC | 20 x 30 | M16            | <b>13,55</b> |
| <b>01LED-220V</b> | 1            | 230V AC   | 20 x 30 | M16            | <b>13,55</b> |





## Magnettester mit Clip - für Magnetspulen

**Verwendung:** Zur Prüfung von Magnetspulen auf Funktion an Ventilen ohne die Maschine außer Betrieb zu setzen. Sie prüfen im Zentrum der Magnetspule und durch Aufleuchten der Kontrolllampe zeigt Ihnen der Tester, ob die Magnetspule in Ordnung ist. Ebenfalls geeignet, um unsichtbare Permanentmagnete (Magnetkolben) zu finden. Der Magnettester ist unabhängig von der Spulenspannung einsetzbar.

| Bestell-Nr. | Länge  | Euro   |
|-------------|--------|--------|
| Magnetstift | 165 mm | 154,17 |

## 3/2-Wege Endschalter 1/8" und 1/4"

**Werkstoff:** Körper : Aluminium, Schieber: POM, Dichtungen: NBR  
**Temperatur:** -10 °C bis max. +60 °C  
**Medium:** geölte und ungeölte, gefilterte Druckluft  
**Betriebsdruck:** 0 bis 8 bar

### Endschalter mit Nocke



### Endschalter mit Rolle



| Bestell-Nr. | Gewinde | Betätigungs- |   | Durchfluß<br>l/min. | Euro  |
|-------------|---------|--------------|---|---------------------|-------|
|             |         | kraft        | Funktion                                    |                     |       |
| YMV320      | G1/8    | 35 N         | Endschalter mit Nocke                       | 450                 | 44,37 |
| YMV321      | G1/8    | 20 N         | Rollenventil mit Kunststoffrolle            | 450                 | 56,23 |
| YMV321-S    | G1/8    | 20 N         | Rollenventil mit kugelgelagerter Stahlrolle | 450                 | 65,11 |
| YMV230      | G1/4    | 35 N         | Endschalter mit Nocke                       | 700                 | 44,37 |
| YMV231      | G1/4    | 20 N         | Rollenventil mit Kunststoffrolle            | 700                 | 56,23 |
| YMV231-S    | G1/4    | 20 N         | Rollenventil mit kugelgelagerter Stahlrolle | 700                 | 65,11 |

## 3/2-Wege Taster und Drehschalter 1/8" und 1/4" - für Schalttafeleinbau

**Werkstoff:** Körper : Aluminium, Schieber: POM, Dichtungen: NBR  
**Temperatur:** -10 °C bis max. +60 °C  
**Medium:** geölte und ungeölte, gefilterte Druckluft  
**Betriebsdruck:** 0 bis 8 bar

### Pilztaster



### Drucktaster



### Drehschalter



| Bestell-Nr. | Gewinde | Farbe     |                  | Durchfluß<br>l/min. | Euro  |
|-------------|---------|-----------|------------------|---------------------|-------|
|             |         | Betätiger | Funktion         |                     |       |
| YMV322-R    | G1/8    | rot       | Pilztaster       | 450                 | 65,11 |
| YMV322-G    | G1/8    | grün      | Pilztaster       | 450                 | 65,11 |
| YMV322-S    | G1/8    | schwarz   | Pilztaster       | 450                 | 65,11 |
| YMV323-R    | G1/8    | rot       | Drucktaster      | 450                 | 65,11 |
| YMV323-G    | G1/8    | grün      | Drucktaster      | 450                 | 65,11 |
| YMV323-S    | G1/8    | schwarz   | Drucktaster      | 450                 | 65,11 |
| YMV324      | G1/8    | schwarz   | Drehschalter     | 450                 | 65,11 |
| YMV325      | G1/8    | rot       | Not-Aus-Schalter | 450                 | 73,46 |
| YMV232-R    | G1/4    | rot       | Pilztaster       | 700                 | 65,11 |
| YMV232-G    | G1/4    | grün      | Pilztaster       | 700                 | 65,11 |
| YMV232-S    | G1/4    | schwarz   | Pilztaster       | 700                 | 65,11 |
| YMV233-R    | G1/4    | rot       | Drucktaster      | 700                 | 65,11 |
| YMV233-G    | G1/4    | grün      | Drucktaster      | 700                 | 65,11 |
| YMV233-S    | G1/4    | schwarz   | Drucktaster      | 700                 | 65,11 |
| YMV234      | G1/4    | schwarz   | Drehschalter     | 700                 | 65,11 |
| YMV235      | G1/4    | rot       | Not-Aus-Schalter | 700                 | 73,46 |

## 5/2-Wege Endschalter, Taster und Drehschalter

**Werkstoff:** Körper : Aluminium, Schieber: POM, Dichtungen: NBR

**Temperatur:** -10 °C bis max. +60 °C

**Medium:** geölte und ungeölte, gefilterte Druckluft

**Betriebsdruck:** 0 bis 8 bar

**Durchfluss:** 980 l/min.

### 5/2-Wege Endschalter 1/4"

| Bestell-Nr.     | Gewinde            | Betätigungs-<br>kraft | Funktion                                  | Euro         |
|-----------------|--------------------|-----------------------|---|--------------|
| <b>SFM250</b>   | G1/4 (Abluft G1/8) | 35 N                  | Endschalter mit Nocke                     | <b>56,23</b> |
| <b>SFM251</b>   | G1/4 (Abluft G1/8) | 15 N                  | Rollenventil mit Kunststoffrolle          | <b>68,06</b> |
| <b>SFM251-S</b> | G1/4 (Abluft G1/8) | 15 N                  | Rollenventil mit kugellagerter Stahlrolle | <b>76,91</b> |

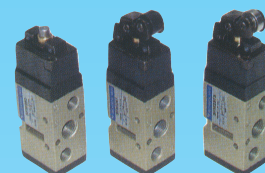
### 5/2-Wege Taster und Drehschalter 1/4" - für Schalttafeleinbau

| Bestell-Nr.     | Gewinde            | Farbe<br>Betätiger | Funktion     | Euro         |
|-----------------|--------------------|--------------------|--------------|--------------|
| <b>SFM252-R</b> | G1/4 (Abluft G1/8) | rot                | Pilztaster   | <b>76,91</b> |
| <b>SFM252-G</b> | G1/4 (Abluft G1/8) | grün               | Pilztaster   | <b>76,91</b> |
| <b>SFM252-S</b> | G1/4 (Abluft G1/8) | schwarz            | Pilztaster   | <b>76,91</b> |
| <b>SFM253-R</b> | G1/4 (Abluft G1/8) | rot                | Drucktaster  | <b>76,91</b> |
| <b>SFM253-G</b> | G1/4 (Abluft G1/8) | grün               | Drucktaster  | <b>76,91</b> |
| <b>SFM253-S</b> | G1/4 (Abluft G1/8) | schwarz            | Drucktaster  | <b>76,91</b> |
| <b>SFM254</b>   | G1/4 (Abluft G1/8) | schwarz            | Drehschalter | <b>76,91</b> |

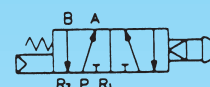
**Endschalter**



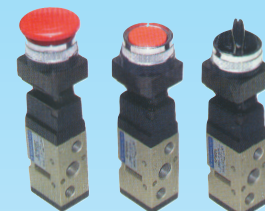
**Rollenventil**



**Taster**



**Drehschalter**

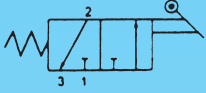


## Handhebelventile G1/8“ und G1/4“

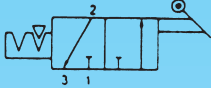


**Werkstoff:** Körper und Schieber: Aluminium, Dichtung: NBR  
**Temperatur:** -15 °C bis +60 °C  
**Medium:** geölte und ungeölte, gefilterte Druckluft  
**Betriebsdruck:** -0,95 bis 10 bar

mit Federrückstellung

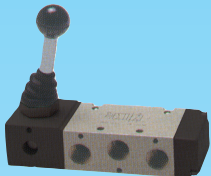


mit Raste

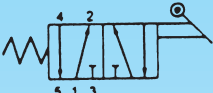


### 3/2-Wege Handhebelventile G1/8“ und G1/4“ - vakuumgeeignet

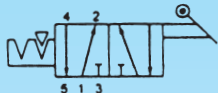
| Bestell-Nr.   | Gewinde     | Funktion              | Durchfluss |        | Euro         |
|---------------|-------------|-----------------------|------------|--------|--------------|
|               |             |                       | Nennweite  | l/min. |              |
| <b>XMV110</b> | <b>G1/8</b> | mit Federrückstellung | 5,0 mm     | 550    | <b>57,97</b> |
| <b>XMV210</b> | <b>G1/4</b> | mit Federrückstellung | 7,5 mm     | 1.100  | <b>97,88</b> |
| <b>XMV120</b> | <b>G1/8</b> | mit Raste             | 5,0 mm     | 550    | <b>57,97</b> |
| <b>XMV220</b> | <b>G1/4</b> | mit Raste             | 7,5 mm     | 1.100  | <b>97,88</b> |



mit Federrückstellung

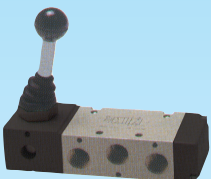


mit Raste



### 5/2-Wege Handhebelventile - vakuumgeeignet

| Bestell-Nr.    | Gewinde     | Funktion              | Durchfluss |        | Euro          |
|----------------|-------------|-----------------------|------------|--------|---------------|
|                |             |                       | Nennweite  | l/min. |               |
| <b>XMV1110</b> | <b>G1/8</b> | mit Federrückstellung | 5,0 mm     | 550    | <b>63,19</b>  |
| <b>XMV2110</b> | <b>G1/4</b> | mit Federrückstellung | 7,5 mm     | 1.100  | <b>106,41</b> |
| <b>XMV1220</b> | <b>G1/8</b> | mit Raste             | 5,0 mm     | 550    | <b>63,19</b>  |
| <b>XMV2220</b> | <b>G1/4</b> | mit Raste             | 7,5 mm     | 1.100  | <b>106,41</b> |



### 5/3-Wege Handhebelventile - vakuumgeeignet

| Bestell-Nr.    | Gewinde     | Funktion              | Nennweite | Mittelstellung | Durchfluss |               |
|----------------|-------------|-----------------------|-----------|----------------|------------|---------------|
|                |             |                       |           |                | l/min.     | Euro          |
| <b>XMV1310</b> | <b>G1/8</b> | mit Federrückstellung | 5,0 mm    | geschlossen    | 550        | <b>68,15</b>  |
| <b>XMV2310</b> | <b>G1/4</b> | mit Federrückstellung | 7,5 mm    | geschlossen    | 1.100      | <b>110,83</b> |
| <b>XMV1320</b> | <b>G1/8</b> | mit Raste             | 5,0 mm    | geschlossen    | 550        | <b>68,15</b>  |
| <b>XMV2320</b> | <b>G1/4</b> | mit Raste             | 7,5 mm    | geschlossen    | 1.100      | <b>110,83</b> |
| <b>XMV1410</b> | <b>G1/8</b> | mit Federrückstellung | 5,0 mm    | entlüftet      | 550        | <b>68,15</b>  |
| <b>XMV2410</b> | <b>G1/4</b> | mit Federrückstellung | 7,5 mm    | entlüftet      | 1.100      | <b>110,83</b> |
| <b>XMV1420</b> | <b>G1/8</b> | mit Raste             | 5,0 mm    | entlüftet      | 550        | <b>68,15</b>  |
| <b>XMV2420</b> | <b>G1/4</b> | mit Raste             | 7,5 mm    | entlüftet      | 1.100      | <b>110,83</b> |
| <b>XMV1510</b> | <b>G1/8</b> | mit Federrückstellung | 5,0 mm    | belüftet       | 550        | <b>68,15</b>  |
| <b>XMV2510</b> | <b>G1/4</b> | mit Federrückstellung | 7,5 mm    | belüftet       | 1.100      | <b>110,83</b> |
| <b>XMV1520</b> | <b>G1/8</b> | mit Raste             | 5,0 mm    | belüftet       | 550        | <b>68,15</b>  |
| <b>XMV2520</b> | <b>G1/4</b> | mit Raste             | 7,5 mm    | belüftet       | 1.100      | <b>89,75</b>  |

## 5/2- und 5/3-Wege Fußventile

**Werkstoff:** Ventilkörper und Fußpedal: Aluminium, Dichtungen: NBR  
**Temperatur:** -10 °C bis +60 °C  
**Medium:** geölte und ungeölte, gefilterte Druckluft  
**Betriebsdruck:** 1,5 bis 8 bar

| Bestell-Nr.<br>Federrück-<br>stellung | Bestell-Nr.<br>mit<br>Raste | Gewinde               | Durchfluss<br>l/min. | Funktion   | Euro                   |              |
|---------------------------------------|-----------------------------|-----------------------|----------------------|--|------------------------|--------------|
|                                       |                             |                       |                      |  | Federrück-<br>stellung | mit<br>Raste |
| FT210                                 | ---                         | G1/4<br>(Abluft G1/8) | 980                  | 5/2-Wege-Ventil                                    | 100,60                 | ---          |
| FT410                                 | ---                         | G3/8<br>(Abluft G1/4) | 1.960                | 5/2-Wege-Ventil                                    | 112,40                 | ---          |
| FT610                                 | FT615                       | G1/2                  | 5.000                | 5/2-Wege-Ventil                                    | 155,52                 | 170,92       |
| FT710                                 | FT715                       | G1/2                  | 5.000                | 5/3-Wege-Ventil<br>Mittelstellung geschlos-<br>sen | 202,08                 | 199,89       |
| FT720                                 | FT725                       | G1/2                  | 5.000                | 5/3-Wege-Ventil<br>Mittelstellung entlüftet        | 216,29                 | 225,59       |
| FT730                                 | FT735                       | G1/2                  | 5.000                | 5/3-Wege-Ventil<br>Mittelstellung belüftet         | 216,53                 | 228,15       |

## 5/2-Wege Fußventile mit Schutzhaube

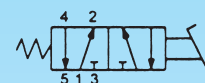
**Werkstoff:** Ventil: Aluminium, Körper und Pedal: Kunststoff, Dichtungen: NBR  
**Temperatur:** -10 °C bis +60 °C  
**Medium:** geölte und ungeölte, gefilterte Druckluft  
**Betriebsdruck:** 2,5 bis 10 bar

| Bestell-Nr. | Gewinde | Durchfluss |                       | Euro  |
|-------------|---------|------------|-----------------------|-------|
|             |         | l/min.     | Funktion              |       |
| F514        | G1/4    | 650        | mit Federrückstellung | 94,79 |
| FMR514      | G1/4    | 650        | mit Raste             | 94,79 |

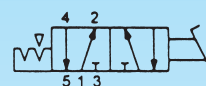
mit Federrückstellung



mit Federrückstellung



mit Raste



## Pneumatikventile

**Werkstoff:** Körper und Schieber: Aluminium, Dichtung NBR, Pilot: Polyamid (glasfaserverstärkt)

**Temperatur:** -10 °C bis +60 °C

**Medium:** geölte und ungeölte, gefilterte Druckluft

**Typ bei 3/2-Wege-Ventile:** NC = stromlos geschlossen --- NO stromlos geöffnet

**Betriebsdruck:** 3/2-Wege und 5/2-Wege-Ventile: 1,5-10 bar  
5/3-Wege-Ventile: 2-10 bar

### Funktion NC



### Funktion NO



Hand-Notbetätigung



### Federrückstellung



### Impulsventil



Hand-Notbetätigung



## 3/2-Wege Pneumatikventile G1/8“ und G1/4“

| Bestell-Nr. | Gewinde           | Funktion                 | Durchfluß<br>l/min. | Euro  |
|-------------|-------------------|--------------------------|---------------------|-------|
| ASV161      | G1/8 (Pilot M5)   | NC mit Federrückstellung | 590                 | 46,76 |
| ASV162      | G1/8 (Pilot M5)   | NO mit Federrückstellung | 590                 | 46,76 |
| ASV210      | G1/4 (Pilot G1/8) | NC mit Federrückstellung | 980                 | 50,86 |
| ASV220      | G1/4 (Pilot G1/8) | NO mit Federrückstellung | 980                 | 50,86 |

## 5/2-Wege Pneumatikventile G1/8“, G1/4“ und G3/8“

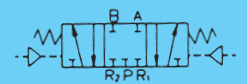
| Bestell-Nr. | Gewinde                    | Funktion              | Durchfluß<br>l/min. | Euro  |
|-------------|----------------------------|-----------------------|---------------------|-------|
| AV110       | G1/8 (Pilot M5)            | mit Federrückstellung | 590                 | 50,30 |
| AV120       | G1/8 (Pilot M5)            | Impulsventil          | 590                 | 62,13 |
| AV210       | G1/4 (Pilot + Abluft G1/8) | mit Federrückstellung | 980                 | 53,84 |
| AV220       | G1/4 (Pilot + Abluft G1/8) | Impulsventil          | 980                 | 65,67 |
| AV510       | G3/8 (Pilot G1/8)          | mit Federrückstellung | 2.000               | 94,67 |
| AV520       | G3/8 (Pilot G1/8)          | Impulsventil          | 2.000               | 73,96 |



5/3-Wege Pneumatikventile G1/8“, G1/4“ und G3/8“

| Bestell-Nr. | Gewinde                    | Mittelstellung | Durchfluß |        |
|-------------|----------------------------|----------------|-----------|--------|
|             |                            |                | l/min.    | Euro   |
| AV130       | G1/8 (Pilot M5)            | gesperrt       | 490       | 103,49 |
| AV140       | G1/8 (Pilot M5)            | entlüftet      | 490       | 106,41 |
| AV150       | G1/8 (Pilot M5)            | belüftet       | 490       | 109,36 |
| AV230       | G1/4 (Pilot + Abluft G1/8) | gesperrt       | 590       | 107,09 |
| AV240       | G1/4 (Pilot + Abluft G1/8) | entlüftet      | 590       | 112,99 |
| AV250       | G1/4 (Pilot + Abluft G1/8) | belüftet       | 590       | 112,99 |
| AV530       | G3/8 (Pilot G1/8)          | gesperrt       | 1.600     | 144,96 |
| AV540       | G3/8 (Pilot G1/8)          | entlüftet      | 1.600     | 150,86 |
| AV550       | G3/8 (Pilot G1/8)          | belüftet       | 1.600     | 150,86 |

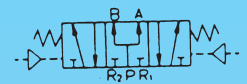
Mittelstellung gesperrt



Mittelstellung entlüftet



Mittelstellung belüftet



Hand-Notbetätigung



